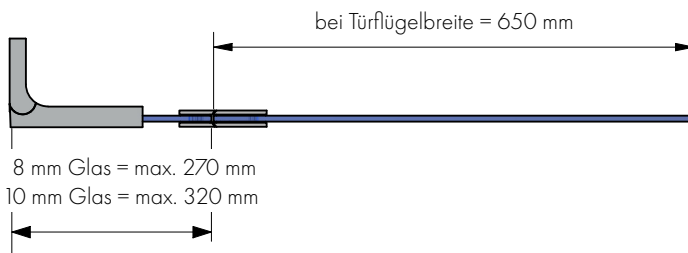
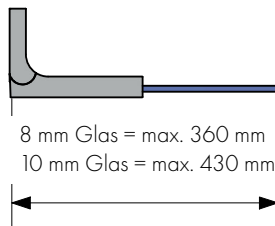
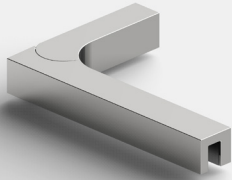


Glasbreitenempfehlung bei Aussteifung mit Stabilisierungswinkel

Hinweis: Bei größeren Aussteifungssituationen oder wo es bedingt von der Durchbiegung zu Glas-Glas Kontakt kommen kann, sollte mit Stabilisierungsstangen im rechten Winkel ausgesteift werden.

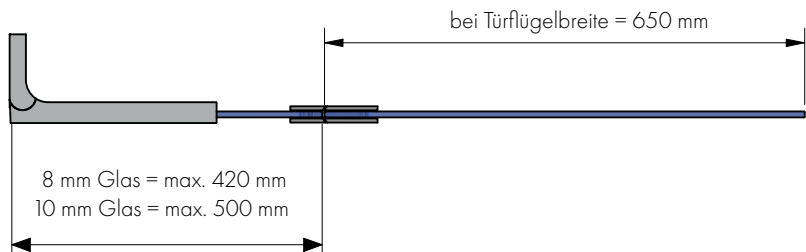
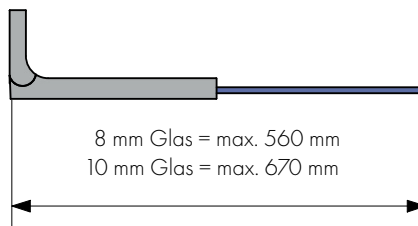
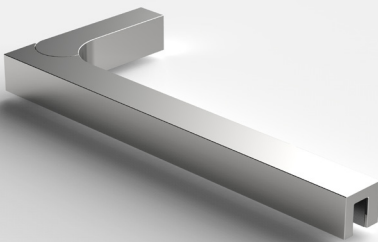
8439ZN_-180

Länge = 180 mm



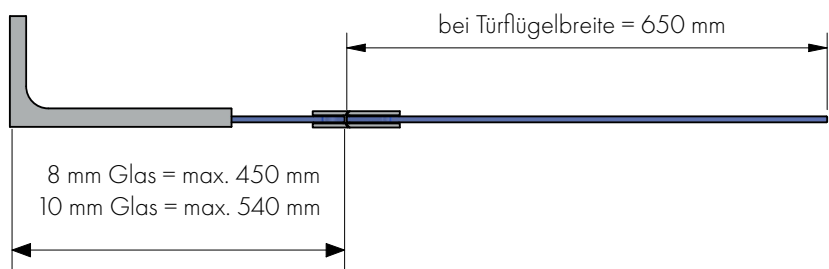
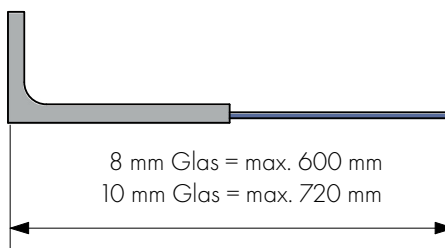
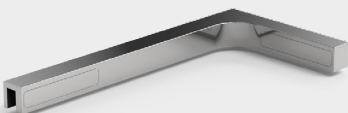
8439ZN_-280

Länge = 280 mm



8449MS

Länge = 300 mm

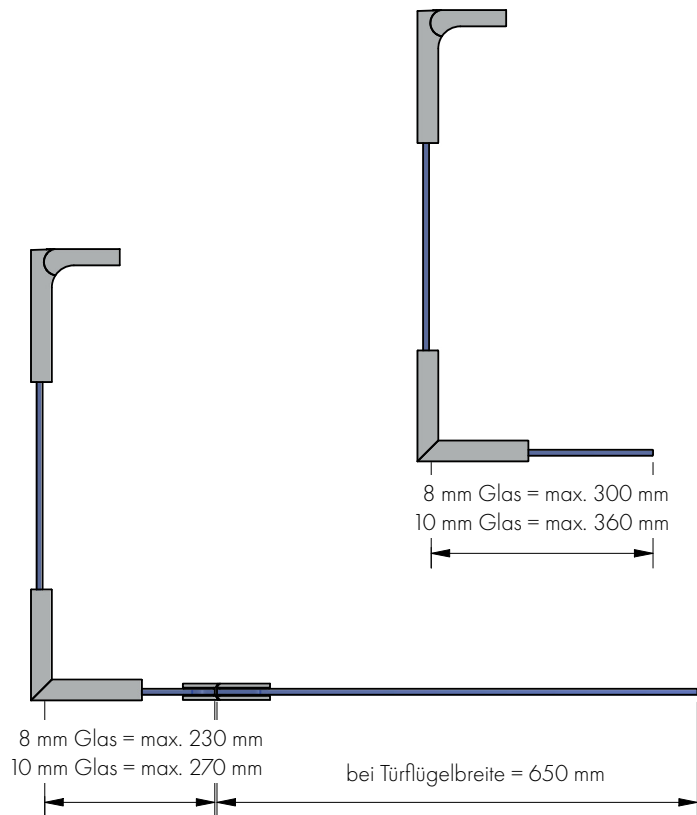
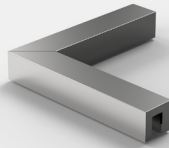


Glasbreitenempfehlung bei Aussteifung mit Stabilisierungswinkel

Hinweis: Bei größeren Aussteifungssituationen oder wo es bedingt von der Durchbiegung zu Glas-Glas Kontakt kommen kann, sollte mit Stabilisierungsstangen im rechten Winkel ausgesteift werden.

8438ZN_-150

Länge = 150 mm



8438ZN_-250

Länge = 250 mm

