

# Anfrageblatt für Brüstungsverglasung mit Punkthaltern nach DIN 18008 Kategorie B



1/3

für Brüstungsverglasung mit Punkthaltern nach DIN 18008 Kategorie B mit Verbauung nach abP 40-003-22-05\*

**Bitte alles ausfüllen und zutreffendes ankreuzen!**

## Kontaktinformationen

Firma \_\_\_\_\_

Telefon \_\_\_\_\_

Ansprechpartner \_\_\_\_\_

E-Mail \_\_\_\_\_

Kunden-Nr. \_\_\_\_\_

Bauprojekt/Kommission \_\_\_\_\_

(nur eine Brüstung pro Blatt)

## Bebauungsbereich

 Innenbereich Außenbereich

## Bebauung

 gemäß Prüfzeugnis (abP) nicht relevant

## geplante Glasart und -abmessungen / Produktauswahl

 7072VA

Stück: \_\_\_\_\_

 VSG\* aus ESG oder ESG-H 21,52 mm (abP) 7068VA

Stück: \_\_\_\_\_

 VSG\* aus ESG oder ESG-H 21,52 mm (abP) VSG\* aus ESG oder ESG-H 25,52 mm (abP) 7012VA-20

Stück: \_\_\_\_\_

 VSG\* aus ESG oder ESG-H 21,52 mm (abP) VSG\* aus ESG oder ESG-H 25,52 mm (abP) 7069VA

Stück: \_\_\_\_\_

 VSG\* aus ESG oder ESG-H 21,52 mm (abP) VSG\* aus ESG oder ESG-H 25,52 mm (abP)

VSG\* = mit 1,52mm SentryGlas®-Folie

## Grundrisse (für die Punkthalter bzw. die Lochabstände, siehe Prüfzeugnis 40-003-22-05)

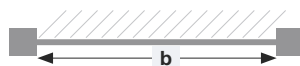
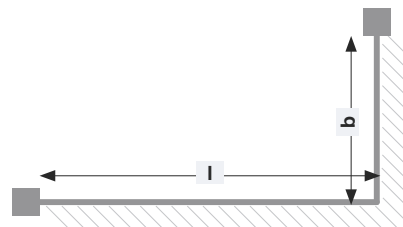
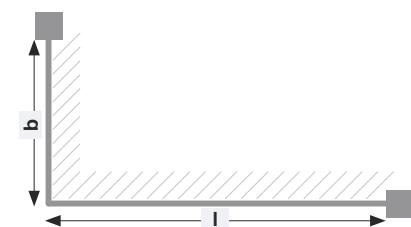
(Bitte wie folgt markieren)



= Handlauf geschlossen



= Handlauf nicht geschlossen

 b = links b = rechts b = links b = rechts eigene Skizze:

\* Sollte ein Prüfzeugnis ablaufen, wird eine neue Prüfzeugnisnummer vergeben.

# Anfrageblatt für Brüstungsverglasung mit Punkthaltern nach DIN 18008 Kategorie B



für Brüstungsverglasung mit Punkthaltern nach DIN 18008 Kategorie B mit Verbauung nach abP 40-003-22-05\*

**Bitte alles ausfüllen und zutreffendes ankreuzen!**

## geplante Glasabmessungen

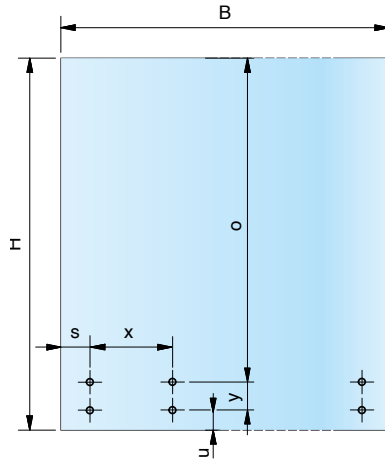
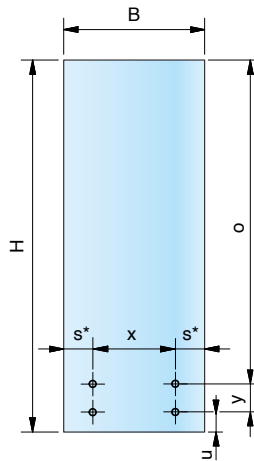
**Rechteckformat**

- H min 650 mm
- H max 1670 mm
- B min 500 mm
- B max 2000 mm

H = \* mm

\*H ist das Ergebnis von u+y+o

Eine projektbezogene Statik muss erstellt werden.



Glasbreite [mm]		Abstand seitlich [mm]		Abstand seitlich [mm]		Punkthalterabstand horizontal [mm]		Auskrugung unten [mm]		Punkthalterabstand vertikal [mm]		Auskrugung oben [mm]	
B		$s \leq 0,5 \cdot x$		$s^* \leq 0,5 \cdot x$		x		u		y		o	
min.	max.	min.	max.	min.	max.	min.	max.	min.	max.	min.	max.	min.	max.
500	2000	75	175	75	100	200	350	70	250	80	250	500	1170
mm		mm		mm		mm		mm		mm		mm	

**Parallelogrammformat**

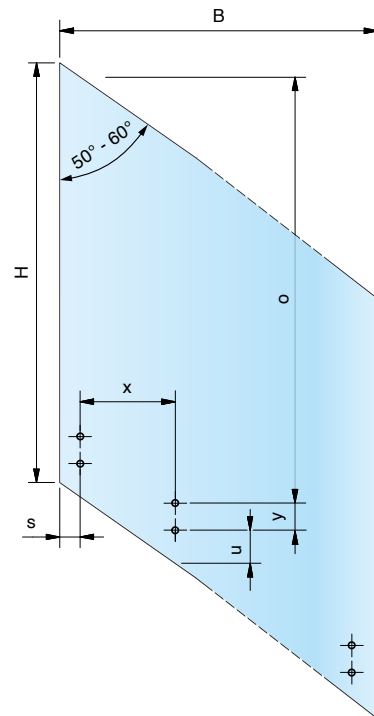
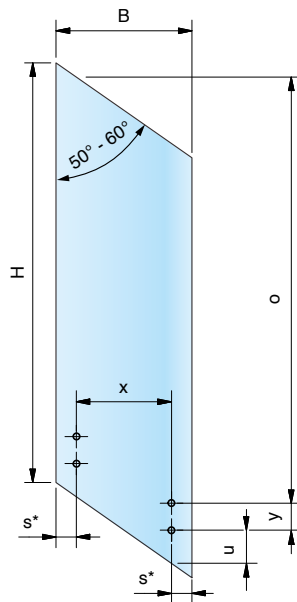
- H min 681,9 mm
- H max 1865 mm
- B min 500 mm
- B max 2000 mm

H = \* mm

$\alpha =$  °

\*H ist das Ergebnis von u+y+o

Eine projektbezogene Statik muss erstellt werden.



Glasbreite [mm]		Abstand seitlich [mm]		Abstand seitlich [mm]		Punkthalterabstand horizontal [mm]		Auskrugung unten [mm]		Punkthalterabstand vertikal [mm]		Auskrugung oben [mm]	
B		$s \leq 0,5 \cdot x$		$s^* \leq 0,5 \cdot x$		x		u		y		o	
min.	max.	min.	max.	min.	max.	min.	max.	min.	max.	min.	max.	min.	max.
500	2000	75	175	75	100	200	350	81,9	250	100	250	500	1365
mm		mm		mm		mm		mm		mm		mm	

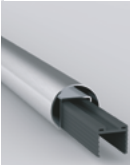
\* Sollte ein Prüfzeugnis ablaufen, wird eine neue Prüfzeugnisnummer vergeben.

# Anfrageblatt für Brüstungsverglasung mit Punkthaltern nach DIN 18008 Kategorie B



3/3

für Brüstungsverglasung mit Punkthaltern nach DIN 18008 Kategorie B mit Verbauung nach abP 40-003-22-05\*

**Bitte alles ausfüllen und zutreffendes ankreuzen!****Zubehör****Nutrohr rund Ø 42,4 x 1,5mm**
 10242642A2 - Länge 2500 mm

Stück

 10242542A2 - Länge 5000 mm

Stück

**Nutrohr rund Ø 48,3 x 1,5mm**
 10242648A2 - Länge 2500 mm

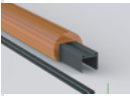
Stück

 10242548A2 - Länge 5000 mm

Stück

 10242548A4 - Länge 5000 mm

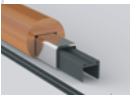
Stück

**Holz-Handlauf Ø 42,4 mm, genutet 24 mm**
 10242942BU - Länge 2500 mm

Stück

 10242942EI - Länge 2500 mm

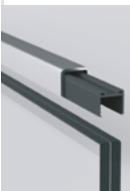
Stück

**Holz-Handlauf Ø 55 mm, genutet 30 mm für Kantenschutz**
 10242855BU - Länge 2500 mm

Stück

 10242855EI - Länge 2500 mm

Stück

**Kantenschutz-Profil**
 5022VA4-2500 - Länge 2500 mm (für 17,52/21,52 mm Glas)

Stück

 5022VA4-5M - Länge 5000 mm (für 17,52/21,52 mm Glas)

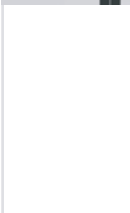
Stück

 5029VA4-2500 - Länge 2500 mm (für 25,52 mm Glas)

Stück

 5029VA4-5M - Länge 5000 mm (für 25,52 mm Glas)

Stück

**Ecke verschweißt, zu Kantenschutzprofil**
 5022VA4-90H (für 17,52/21,52 mm Glas)

Stück

 5029VA4-90H (für 25,52 mm Glas)

Stück

**Wandanschluss für Nutrohr**
 10233842A2 - für Handlauf Ø 42,4 mm

Stück

 10233842A4 - für Handlauf Ø 42,4 mm

Stück

**Wandflansch**
 10242742A2 - für Handlauf Ø 42,4 mm

Stück

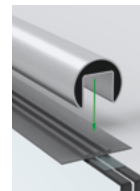
 10242748A2 - für Handlauf Ø 48,3 mm

Stück

 10242748A4 - für Handlauf Ø 48,3 mm

Stück

Weitere Zubehörteile wie z.B. Rohrverbinder finden Sie auch in unserem Katalog ab Seite: 144

**Elastomer für Handlauf**
 10214642KU (für 12 - 16,76 mm Glas)

Stück

 10214742KU (für 17,52 mm Glas)

Stück

 10214842KU (für 21,52 mm Glas)

Stück

 10245448KU (für 25,52 mm Glas)

Stück