



Kunden-Nr. _____

Firma _____

Name _____

Kommission _____

P+S-Auftragsnr. _____

Kd-Bestellnr. _____

Auftrag erteilt _____

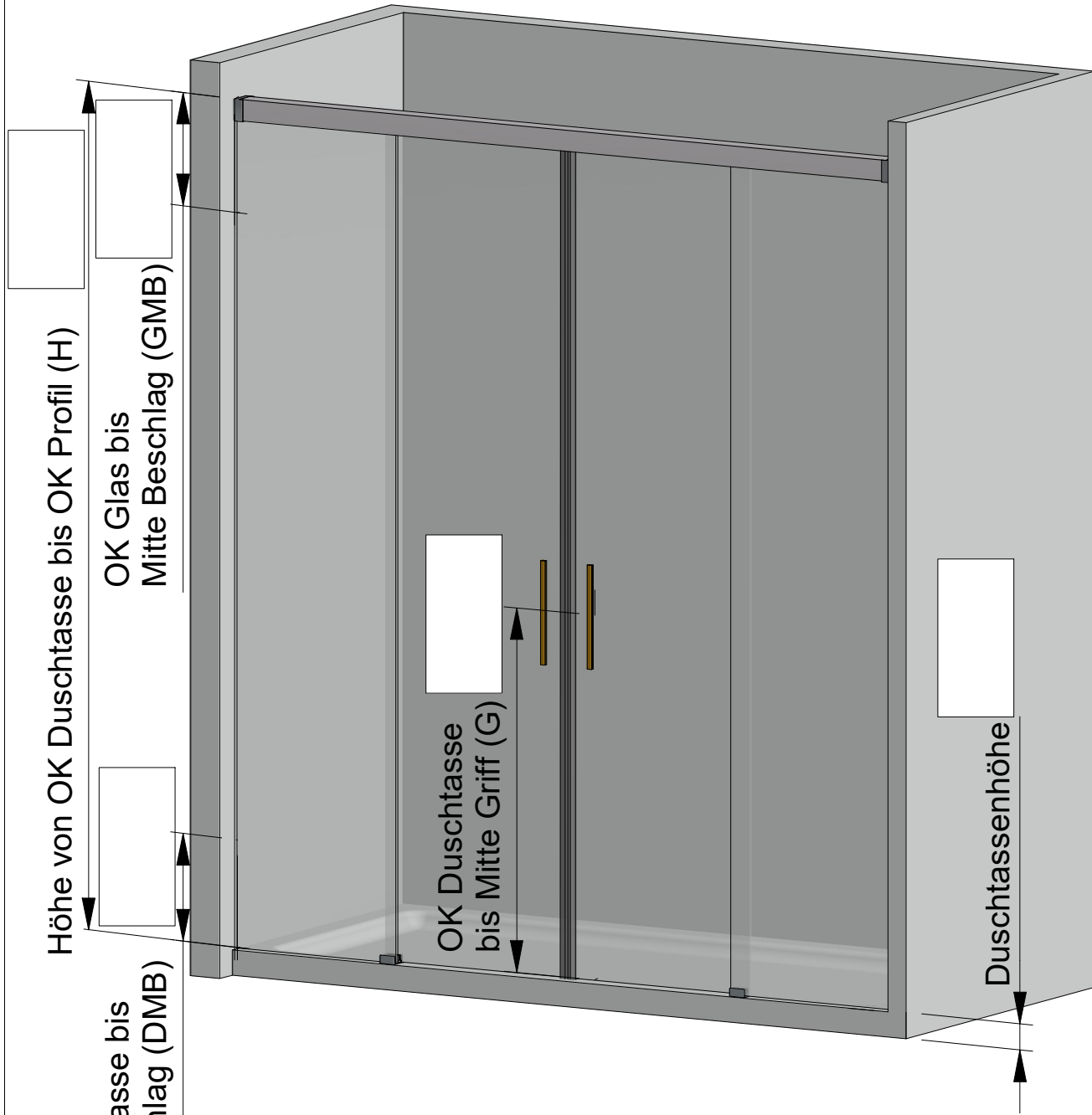
Liefertermin _____

Glasart _____

Zutreffendes bitte ankreuzen:

Beschlagsoberfläche:

ZN5 (glanzverchromt)



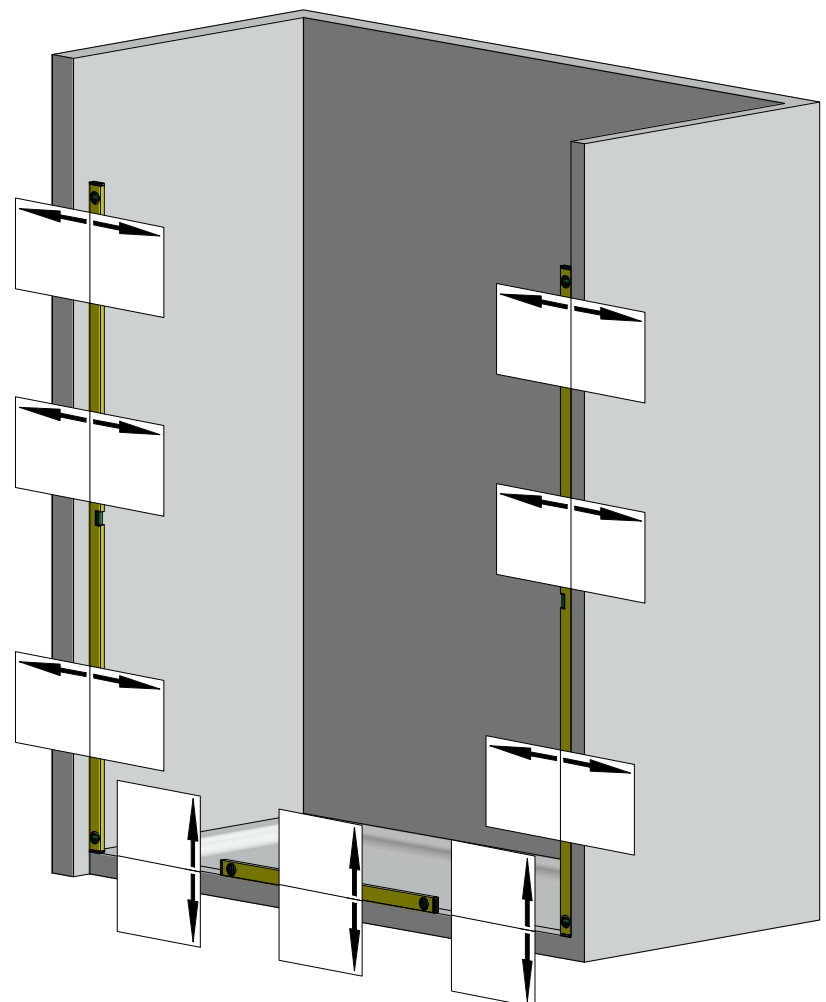
Höhe von OK Duschtasse bis OK Profil (H)

OK Glas bis
Mitte Beschlag (GMB)

OK Duschtasse
bis Mitte Griff (G)

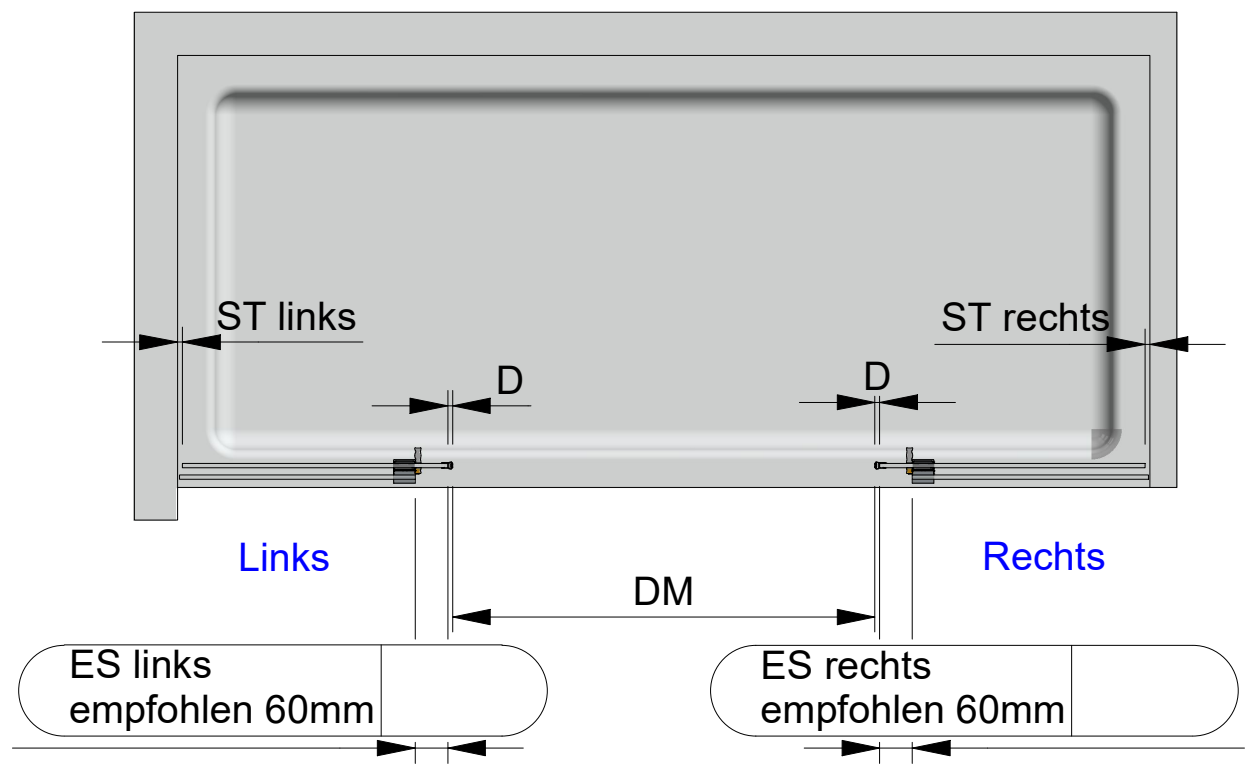
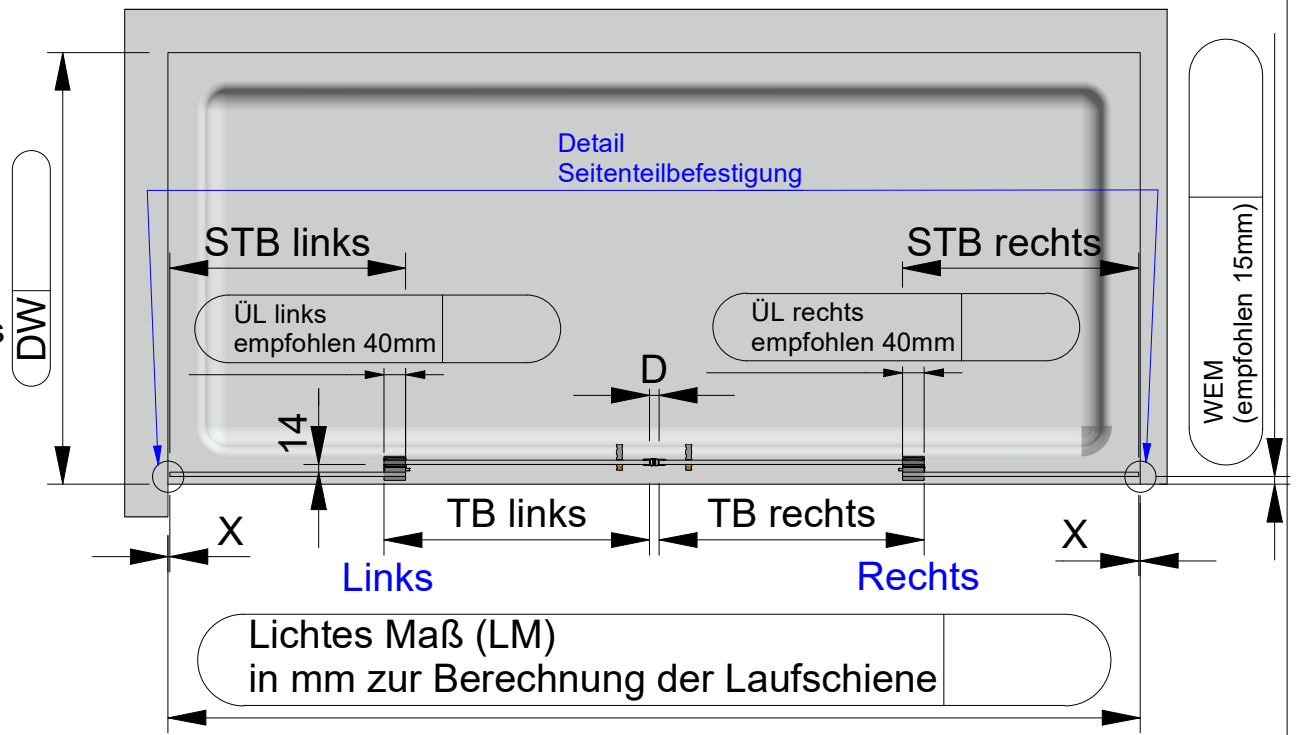
Duschtassenhöhe

OK Duschtasse bis
Mitte Beschlag (DMB)



Zur Anlagenplanung verwenden Sie bitte das Planungstool auf: www.pauli.de

- DW= Duschwannentiefe
- LL= Laufschiene
- TH= Türflügelhöhe
- TB rechts= Türbreite rechts
- TB links= Türbreite links
- STH= Seitenteilhöhe
- STB rechts= Seitenteilbreite rechts
- STB links= Seitenteilbreite links
- DM= Durchgangsmaß
- ÜL= Überlapp Seitenteil/Tür
- ES rechts= Einfeld Tür Seitenteil rechts
- ES links= Einfeld Tür Seitenteil links
- ST rechts= Stopperauswahl rechts
- ST links= Stopperauswahl links
- WEM= Wanneneinrückmaß
- D= Dichtung

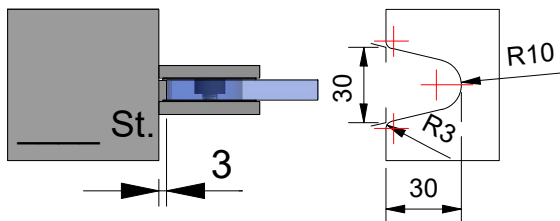


Befestigung Seitenteil

Bitte zutreffendes ankreuzen und Anzahl notieren

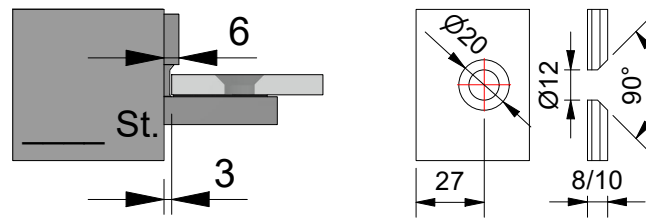
- mit Winkelverbinder 8178
- Zusätzliche Glasbearbeitung

R30 Glasbearbeitung für 8/10mm Glas



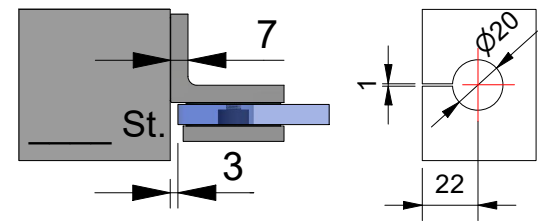
- mit Winkelverbinder Nivello+ 8381
- Zusätzliche Glasbearbeitung

Glasbearbeitung für 8/10mm Glas



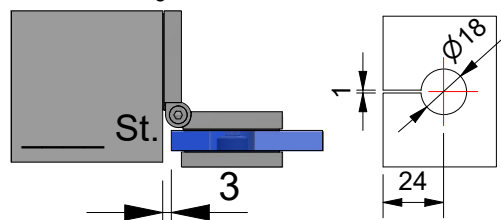
- mit Winkelverbinder 8194
- mit Winkelverbinder 8187
- Zusätzliche Glasbearbeitung

Glasbearbeitung für 8/10mm Glas

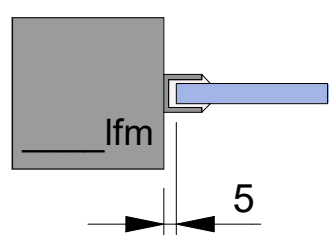


- mit Winkelverbinder 8199
- Zusätzliche Glasbearbeitung

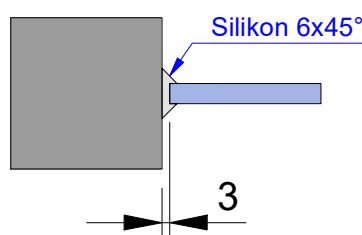
Glasbearbeitung für 8/10mm Glas



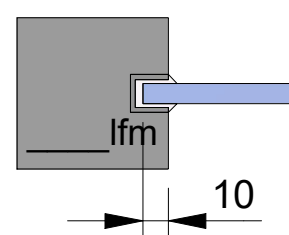
- mit U-Profil 5015



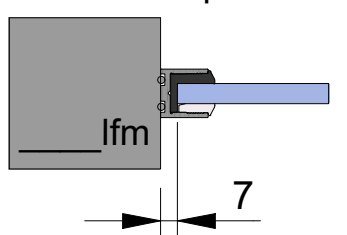
- mit Silikon



- mit U-Profil 5015

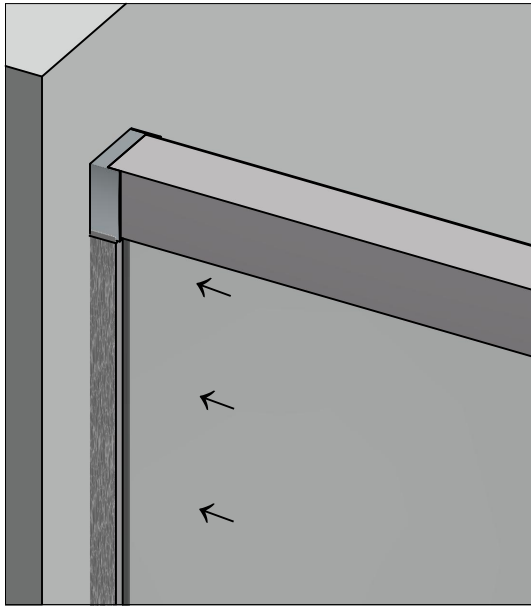


- mit Wandprofil 8830

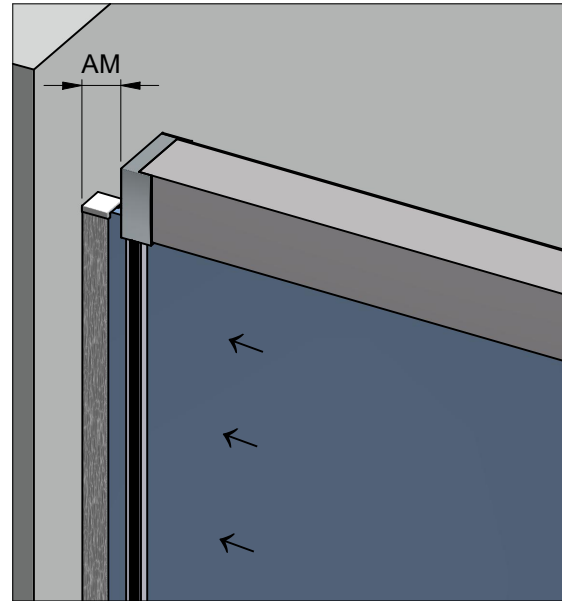


Befestigung der Laufschiene auf der Seite des Seitenteils

Laufschiene an der Wand verschraubt (AM=0)
 (AM=-30)



Laufschiene wird auf das Seitenteil geklemmt



Wunschmaß

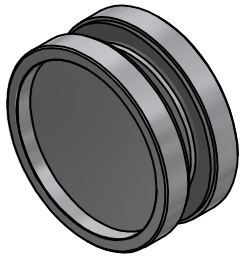
AM=

Option: Softstopp Ja

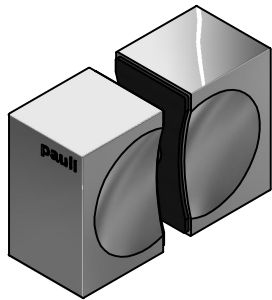
Nein

Zubehör

8514MS
 Glasbohrung 50mm



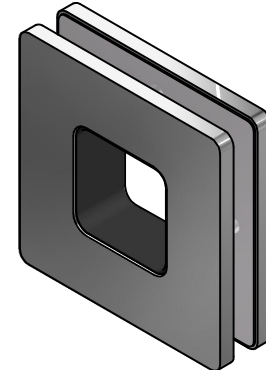
8278MS
 Glasbohrung 14mm



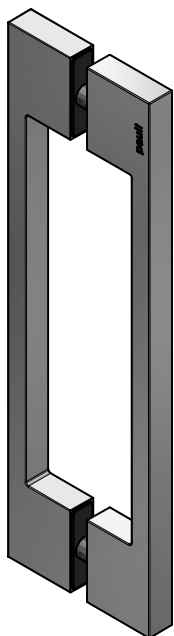
8822MS-MG
 ohne Glasbohrung



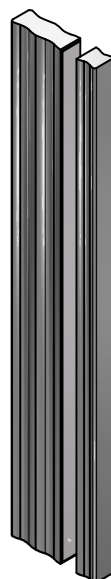
8371MS-
 Glasbohrung 50mm



8277ZN
 Glasbohrung nach
 Skizze

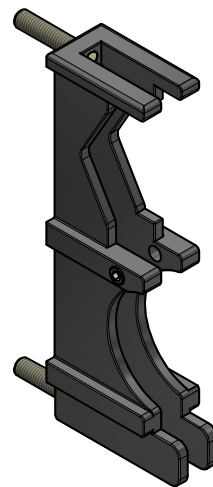


8822MS
 ohne Glasbohrung

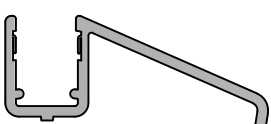


250mm lang
 400mm lang

8822KU-ML
 Montagelehre selbstklebende
 Griffe

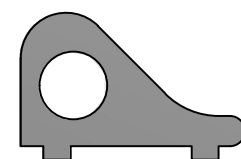


Wasserabweiser 8891KU0-8-2010



Hinweis Vertrieb:
 Bodenführung gegen -8D tauschen!

Schwallschutz
 Rund 8535



Eckig 8590

