



Kunden-Nr. \_\_\_\_\_

Firma \_\_\_\_\_

Name \_\_\_\_\_

Kommission \_\_\_\_\_

P+S-Auftragsnr. \_\_\_\_\_

Kd-Bestellnr. \_\_\_\_\_

Auftrag erteilt \_\_\_\_\_

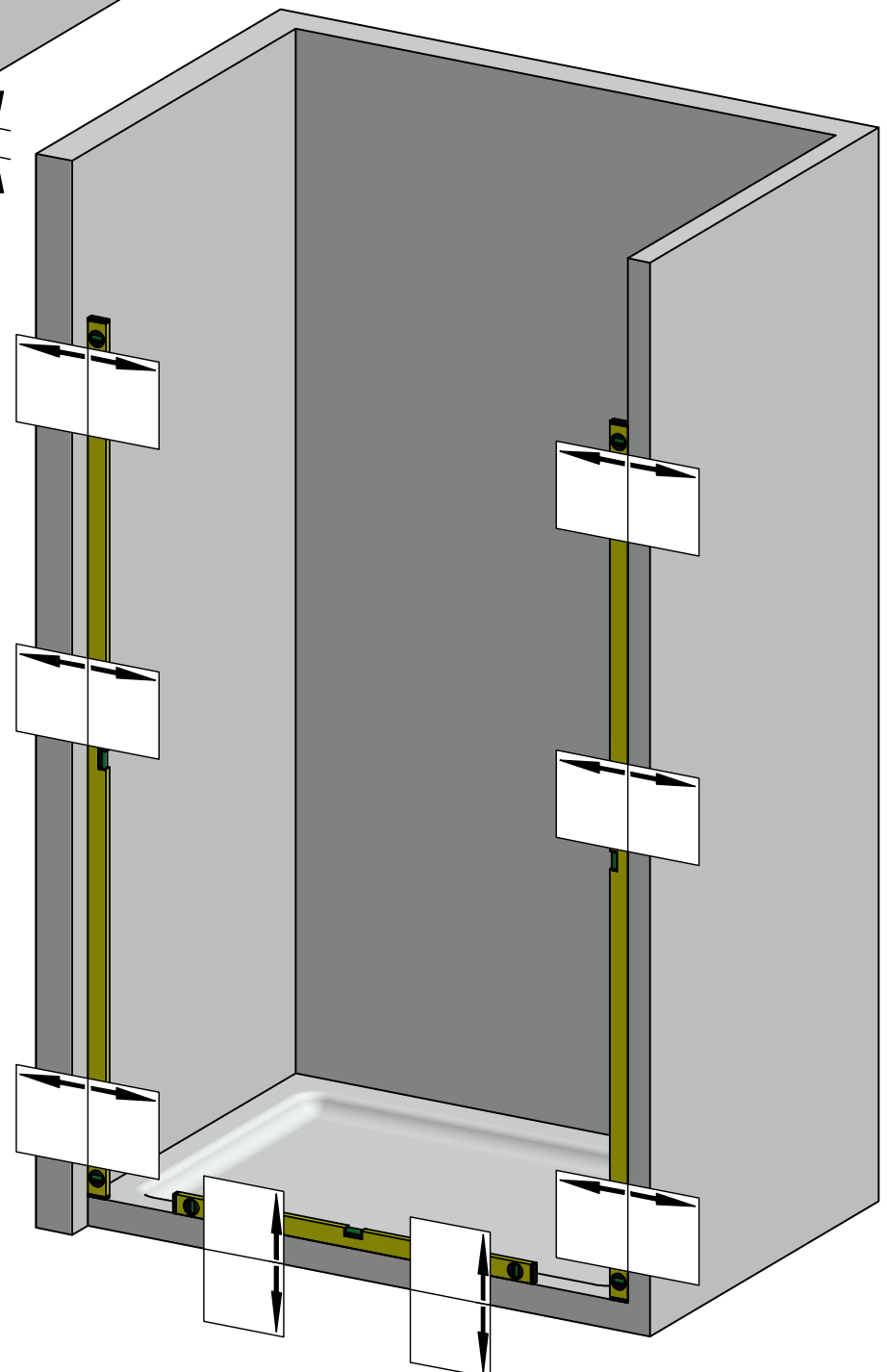
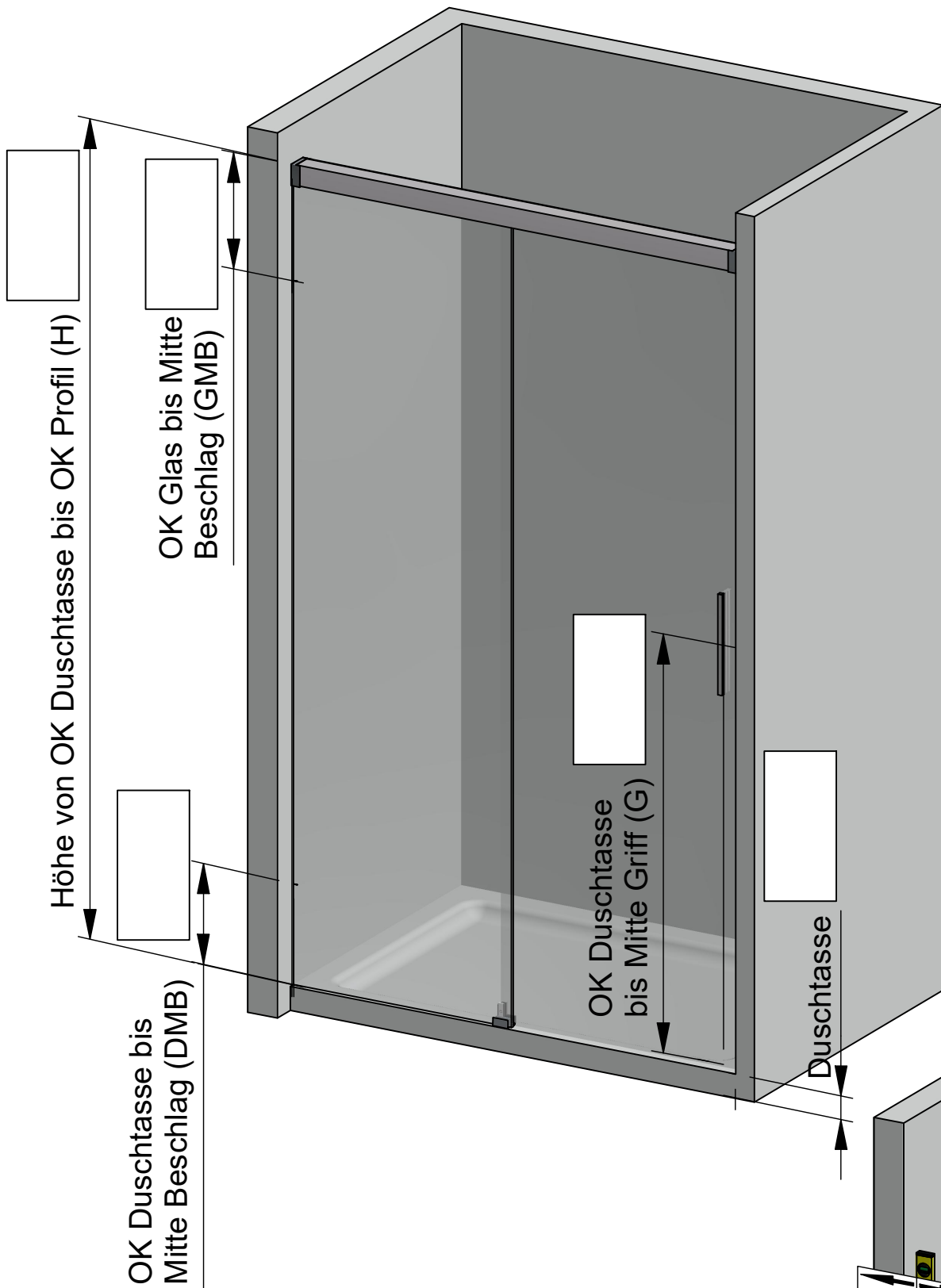
Liefertermin \_\_\_\_\_

Glasart \_\_\_\_\_

**Zutreffendes bitte ankreuzen:**

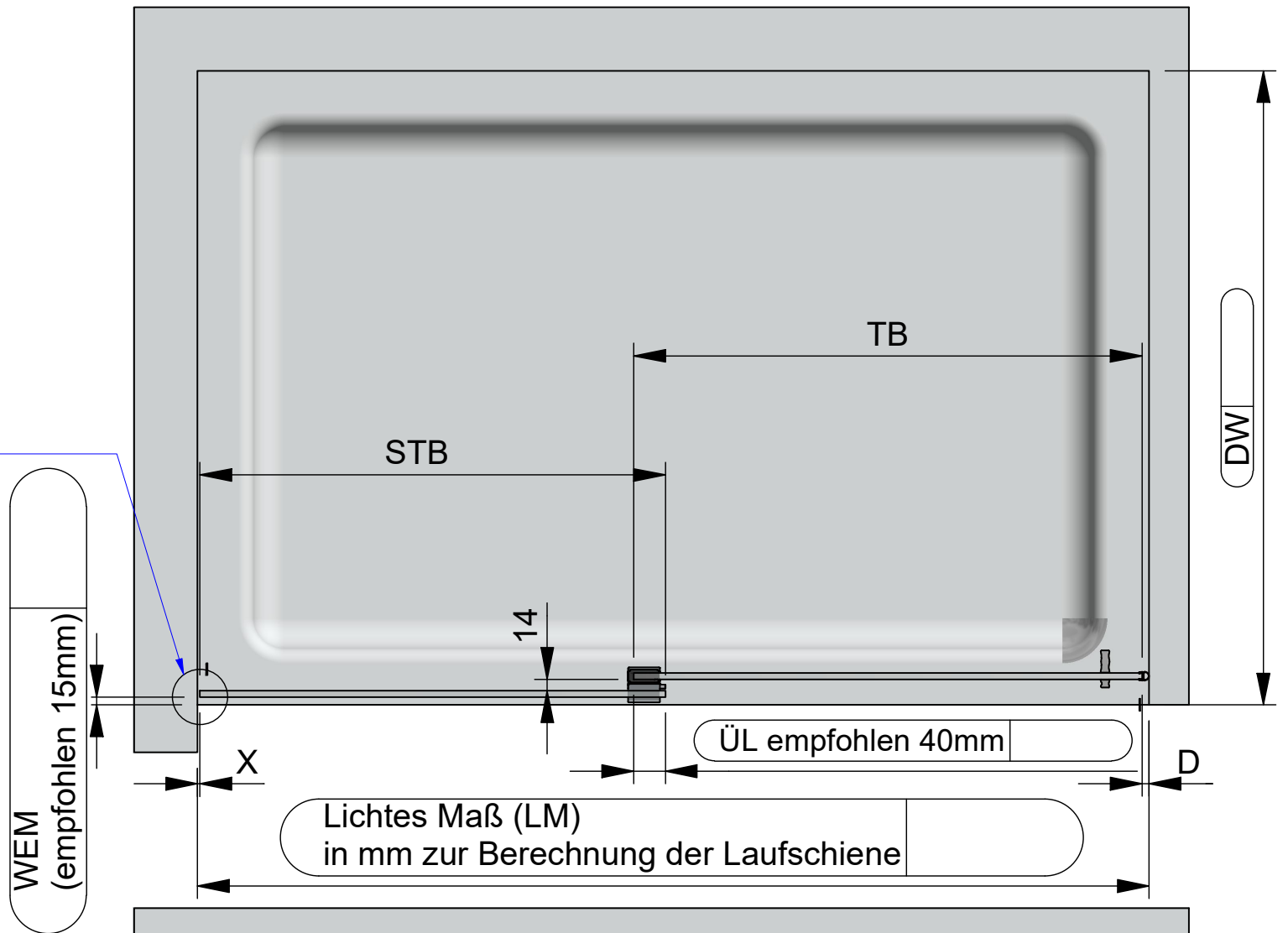
Beschlagsoberfläche:

 ZN5 (glanzverchromt)

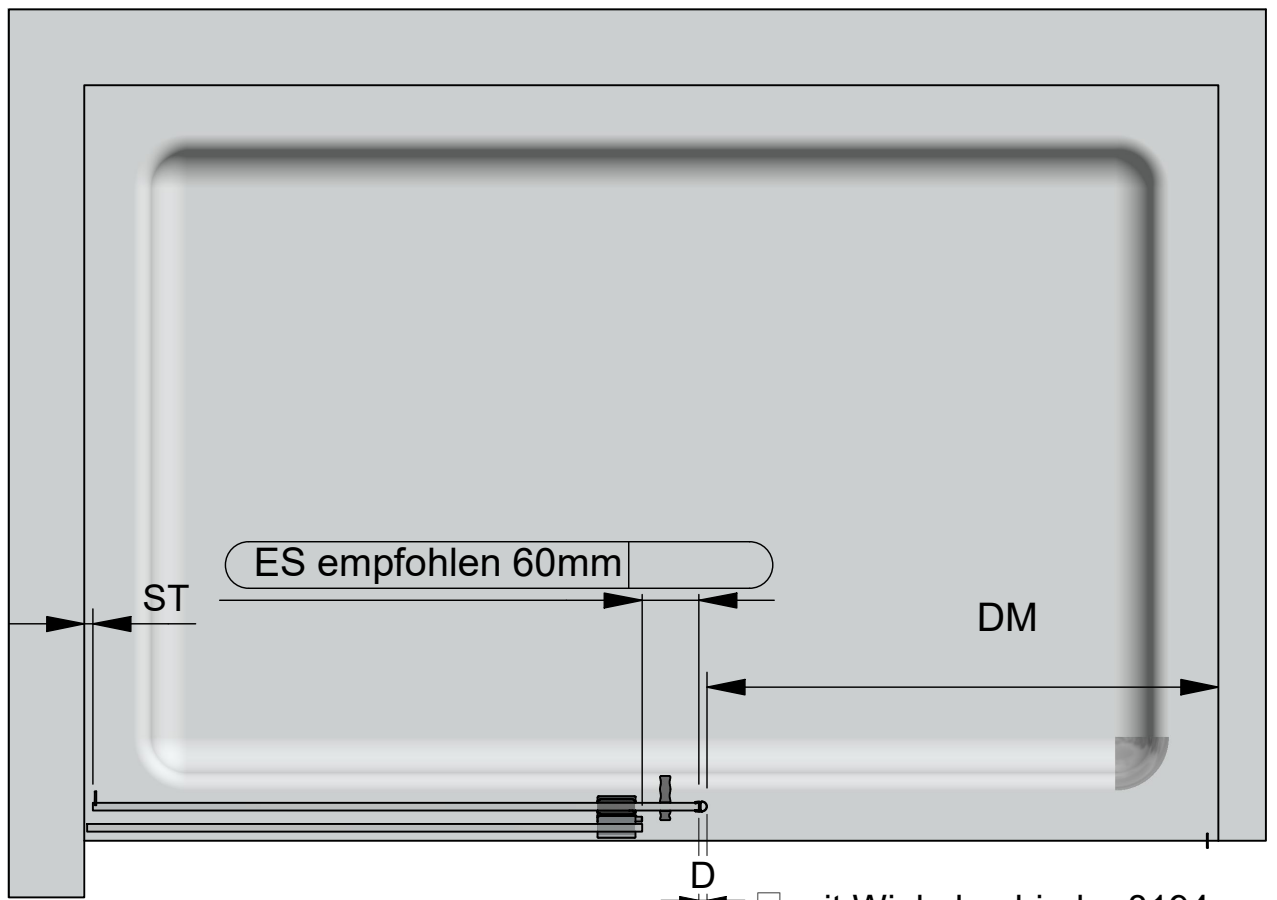
 \_\_\_\_\_


Zur Anlagenplanung verwenden Sie bitte das Planungstool auf: [www.pauli.de](http://www.pauli.de)

Detail  
 Seitenteilbefestigung



- LM= Lichtiges Maß
- DW=Duschwannentiefe
- LL= Laufschienelänge
- TH= Türflügelhöhe
- TB= Türbreite
- STH= Seitenteilhöhe
- STB= Seitenteilbreite
- DM= Durchgangsmaß
- ÜL= Überlapp Seitenteil/Tür
- ES= Einstand Tür Seitenteil
- ST= Stopperauswahl
- WEM= Wanneneinrückmaß
- D= Dichtung



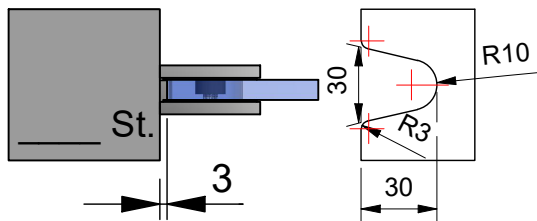
### Befestigung Seitenteil

Bitte zutreffendes ankreuzen und Anzahl notieren

mit Winkelverbinder 8178

Zusätzliche Glasbearbeitung

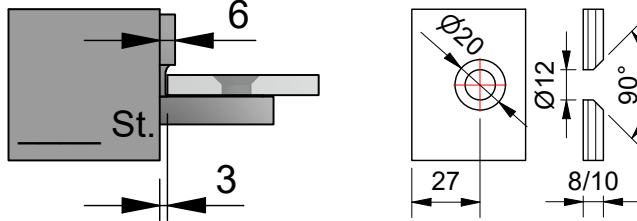
X=13mm R30 Glasbearbeitung für 8/10mm Glas



mit Winkelverbinder Nivello+ 8381

Zusätzliche Glasbearbeitung

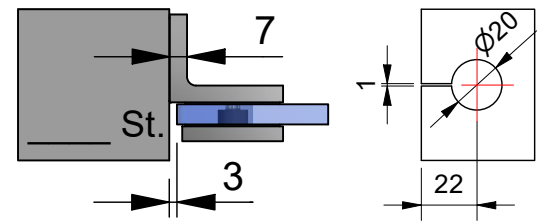
X=13mm Glasbearbeitung für 8/10mm Glas



mit Winkelverbinder 8187

Zusätzliche Glasbearbeitung

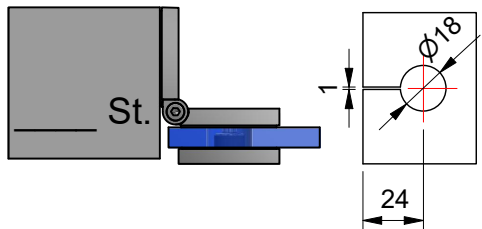
X=13mm Glasbearbeitung für 8/10mm Glas



mit Winkelverbinder 8199

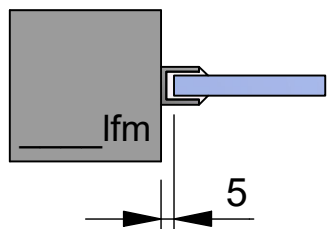
Zusätzliche Glasbearbeitung

X=13mm Glasbearbeitung für 8/10mm Glas



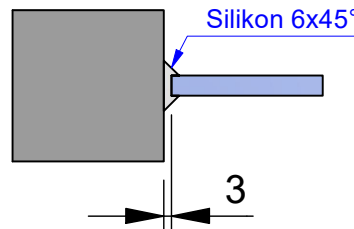
mit U-Profil 5015

X=15mm



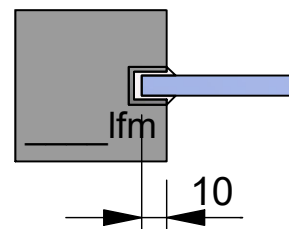
mit Silikon

X=13



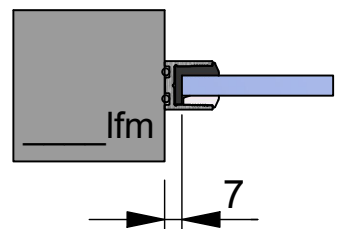
mit U-Profil 5015

eingelassen X=0mm



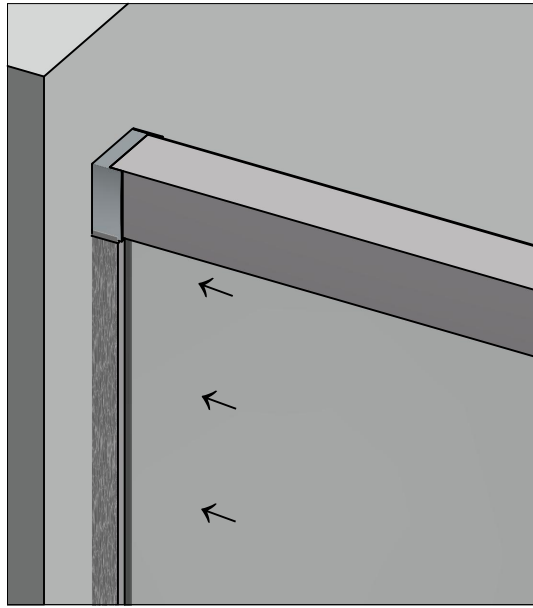
mit Wandprofil 8830

X=17mm

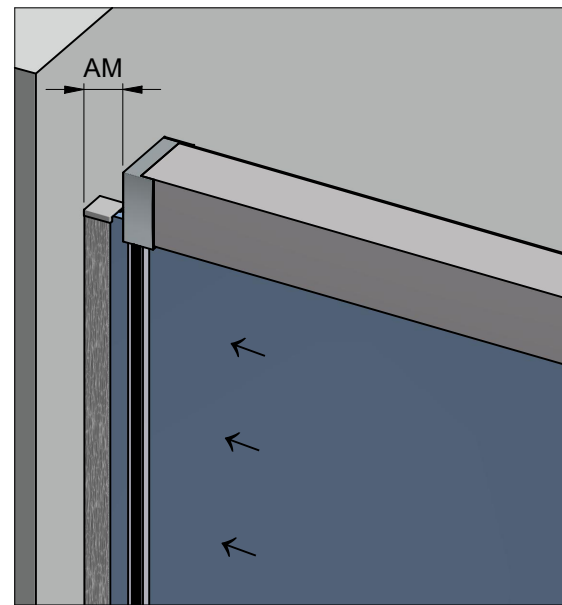


## Befestigung der Laufschiene auf der Seite des Seitenteils

Laufschiene an der Wand verschraubt (AM=0)  
 (AM=-30)



Laufschiene wird auf das Seitenteil geklemmt



Wunschmaß

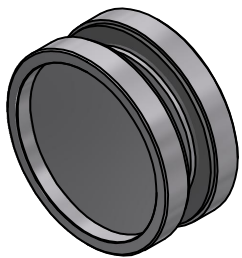
AM=

Option: Softstopp Ja

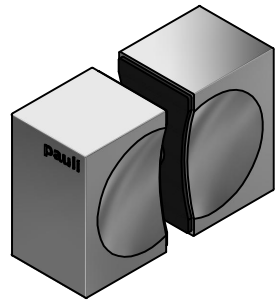
Nein

### Zubehör

8514MS  
 Glasbohrung 50mm



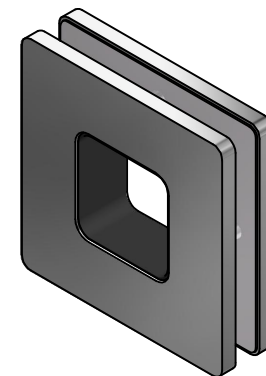
8278MS  
 Glasbohrung 14mm



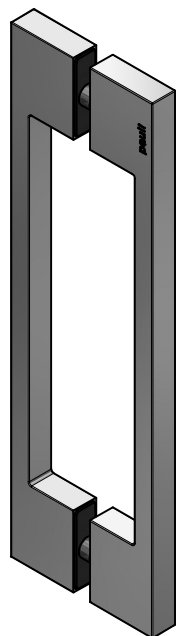
8822MS-MG  
 ohne Glasbohrung



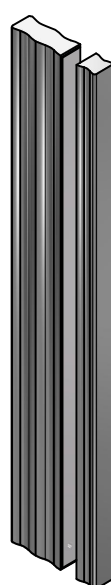
8371MS-  
 Glasbohrung 50mm



8277ZN  
 Glasbohrung nach  
 Skizze

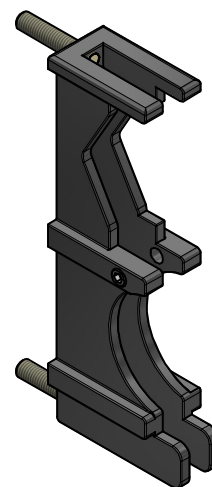


8822MS  
 ohne Glasbohrung

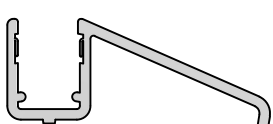


250mm lang  
 400mm lang

8822KU-ML  
 Montagelehre selbstklebende  
 Griffe

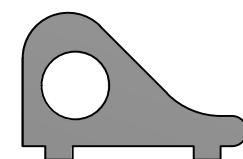


Wasserabweiser 8891KU0-8-2010



Hinweis Vertrieb:  
 Bodenführung gegen -8D tauschen!

Schwallschutz  
 Rund 8535



Eckig 8590

