



Kunden-Nr. _____

Firma _____

Name _____

Kommission _____

P+S-Auftragsnr. _____

Kd-Bestellnr. _____

Auftrag erteilt _____

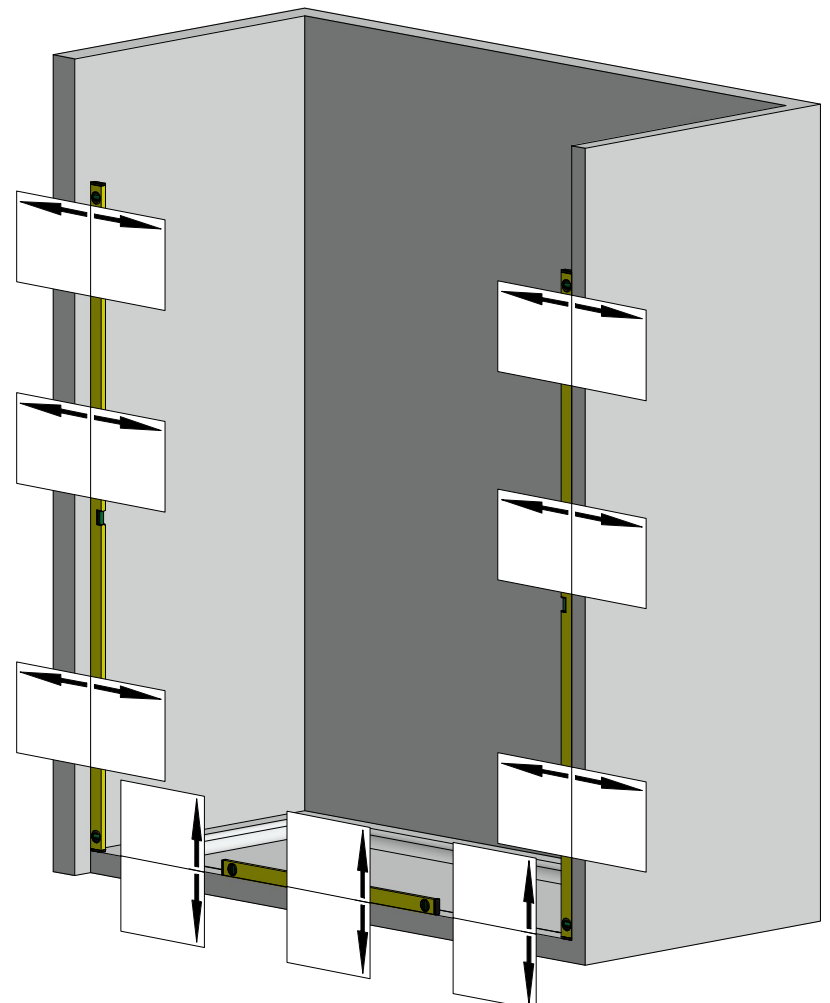
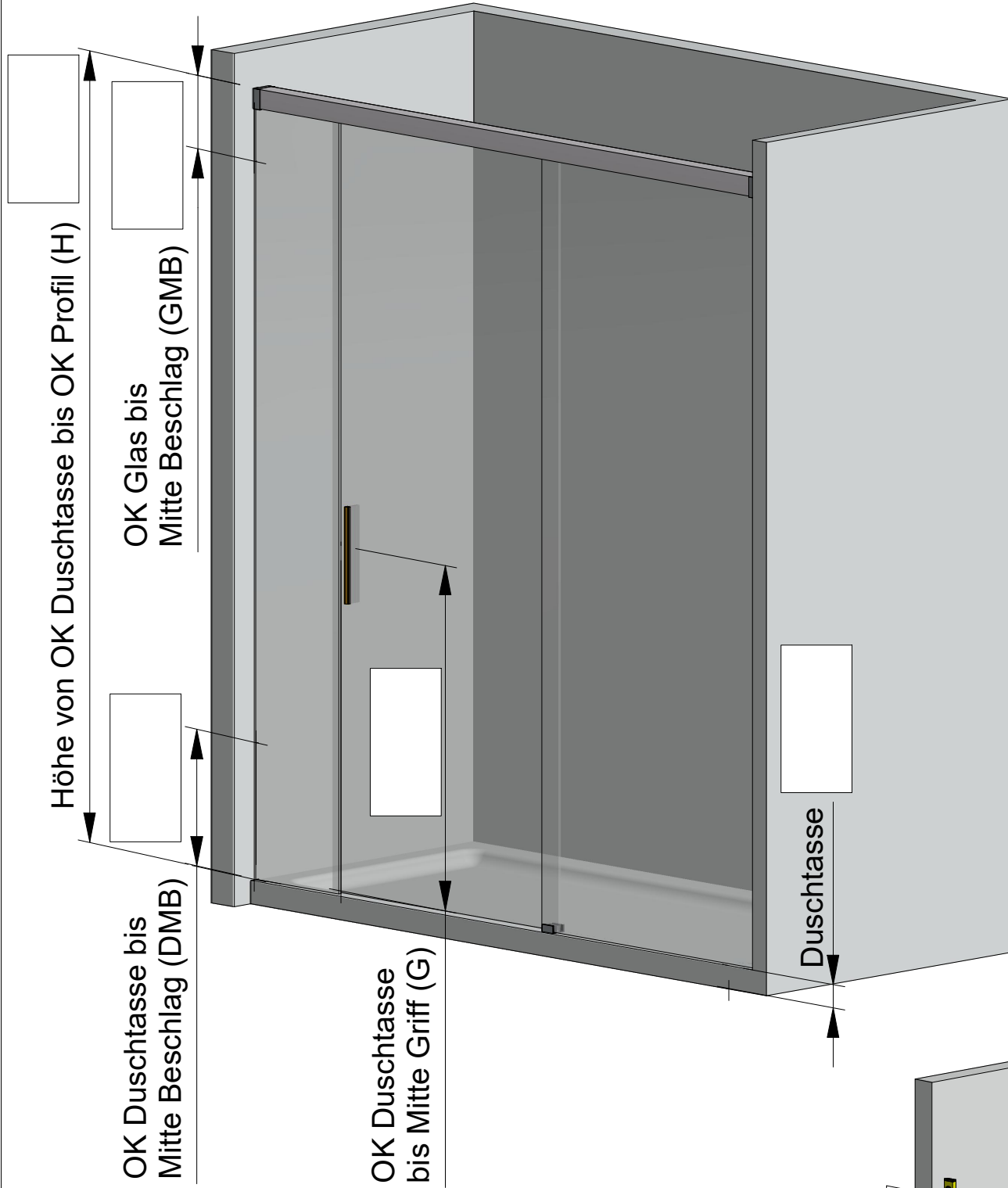
Liefertermin _____

Glasart _____

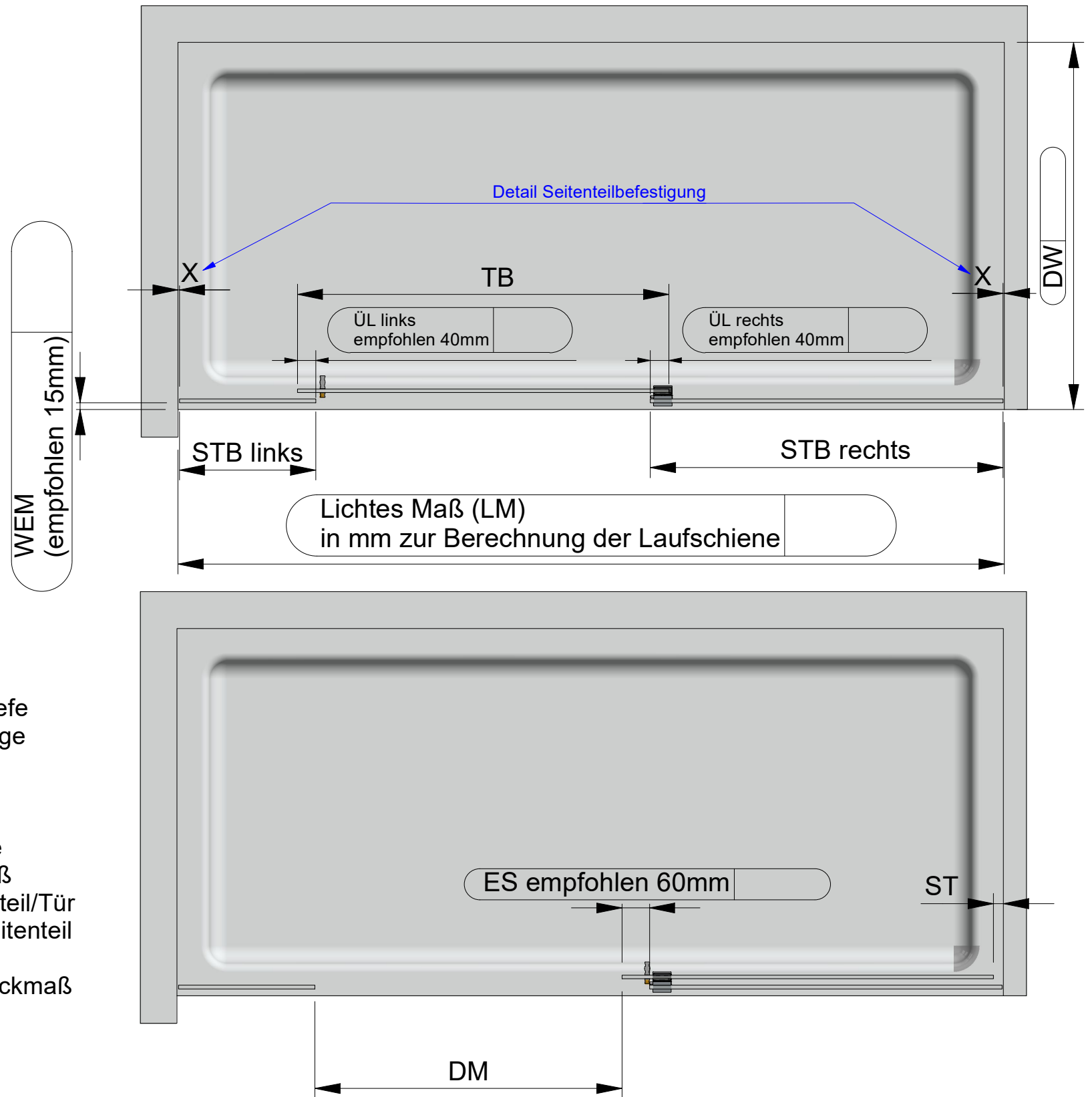
Zutreffendes bitte ankreuzen:

Beschlagsoberfläche:

ZN5 (glanzverchromt)



Zur Anlagenplanung verwenden Sie bitte das Planungstool auf: www.pauli.de



- LM= Lichtes Maß
- DW=Duschwannentiefe
- LL= Laufschiene
- TH= Türflügelhöhe
- TB= Türbreite
- STH= Seitenteilhöhe
- STB= Seitenteilbreite
- DM= Durchgangsmaß
- ÜL= Überlapp Seitenteil/Tür
- ES= Estand Tür Seitenteil
- ST= Stopperauswahl
- WEM= Wanneneinrückmaß
- D= Dichtung

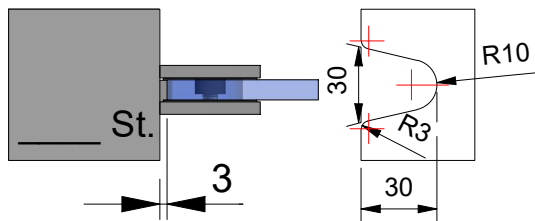
Befestigung Seitenteil

Bitte zutreffendes ankreuzen und Anzahl notieren

mit Winkelverbinder 8178

Zusätzliche Glasbearbeitung

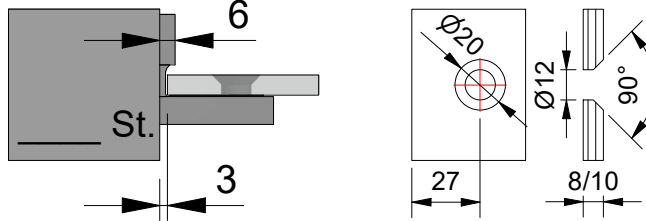
X=13mm R30 Glasbearbeitung für 8/10mm Glas



mit Winkelverbinder Nivello+ 8381

Zusätzliche Glasbearbeitung

X=13mm Glasbearbeitung für 8/10mm Glas

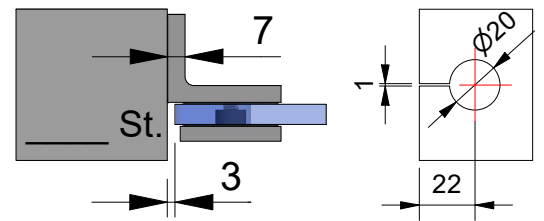


mit Winkelverbinder 8194

mit Winkelverbinder 8187

Zusätzliche Glasbearbeitung

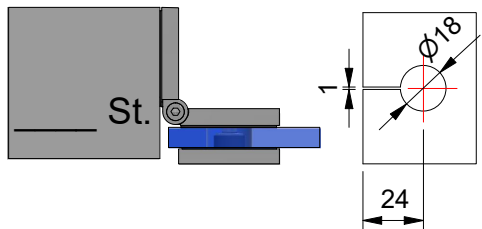
X=13mm Glasbearbeitung für 8/10mm Glas



mit Winkelverbinder 8199

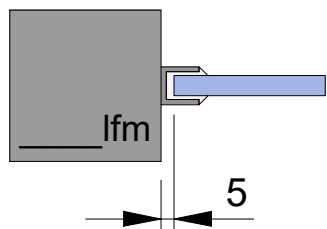
Zusätzliche Glasbearbeitung

X=13mm Glasbearbeitung für 8/10mm Glas



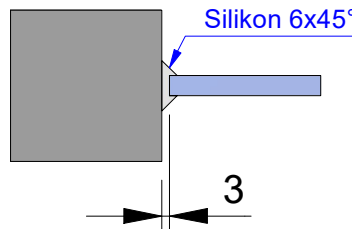
mit U-Profil 5015

X=15mm



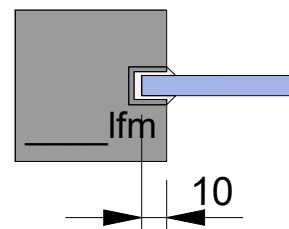
mit Silikon

X=13



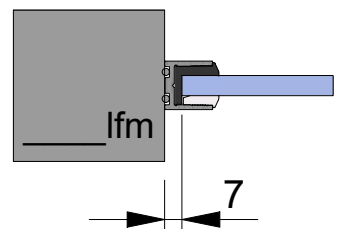
mit U-Profil 5015

eingelassen X=0mm



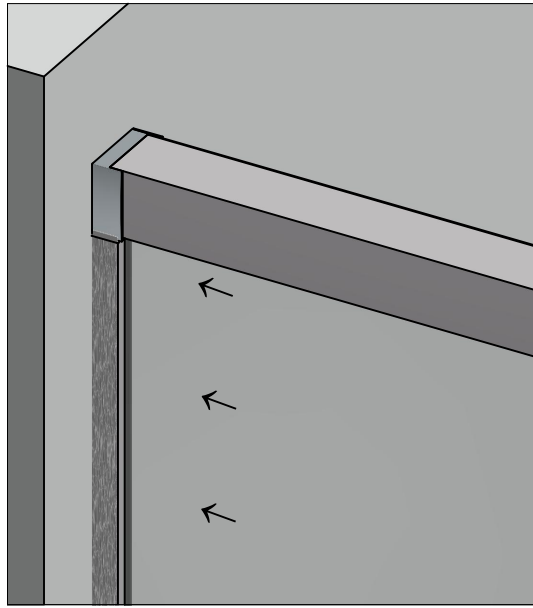
mit Wandprofil 8830

X=17mm

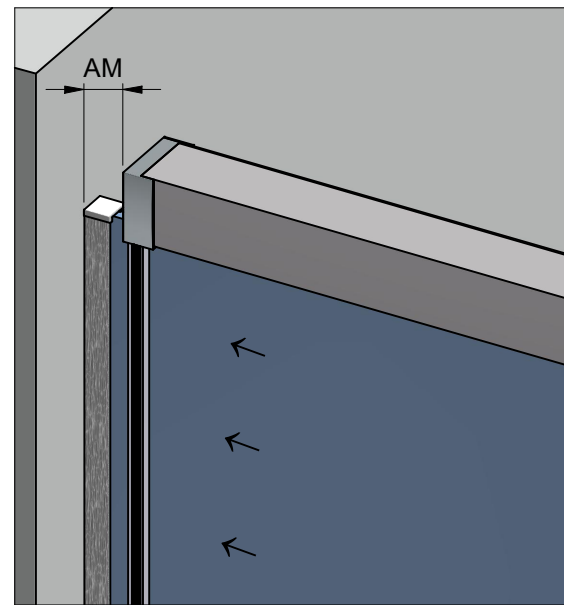


Befestigung der Laufschiene auf der Seite des Seitenteils

Laufschiene an der Wand verschraubt (AM=0)
 (AM=-30)



Laufschiene wird auf das Seitenteil geklemmt



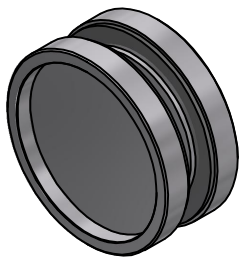
Wunschmaß

AM=

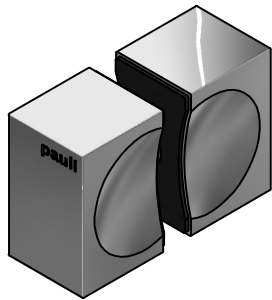
Option: Softstopp Ja Nein

Zubehör

8514MS
 Glasbohrung 50mm



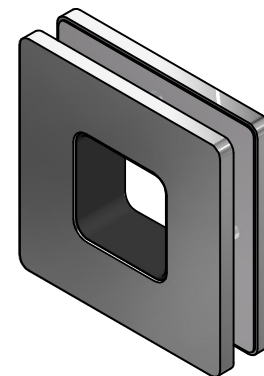
8278MS
 Glasbohrung 14mm



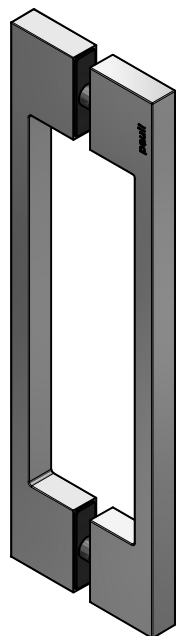
8822MS-MG
 ohne Glasbohrung



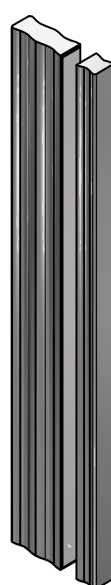
8371MS-
 Glasbohrung 50mm



8277ZN
 Glasbohrung nach
 Skizze

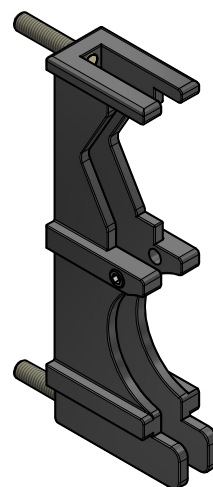


8822MS
 ohne Glasbohrung

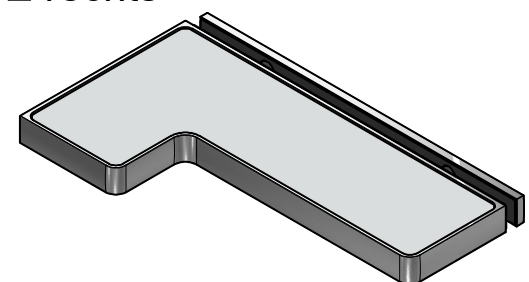


250mm lang
 400mm lang

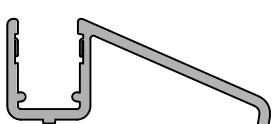
8822KU-ML
 Montagelehre selbstklebende
 Griffe



8209ZN
 Ablage, Aussteifung
 links
 rechts

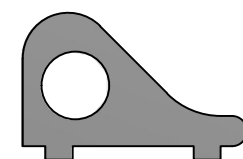


Wasserabweiser 8891KU0-8-2010



Hinweis Vertrieb:
 Bodenführung gegen -8D tauschen!

Schwallschutz
 Rund 8535



Eckig 8590

