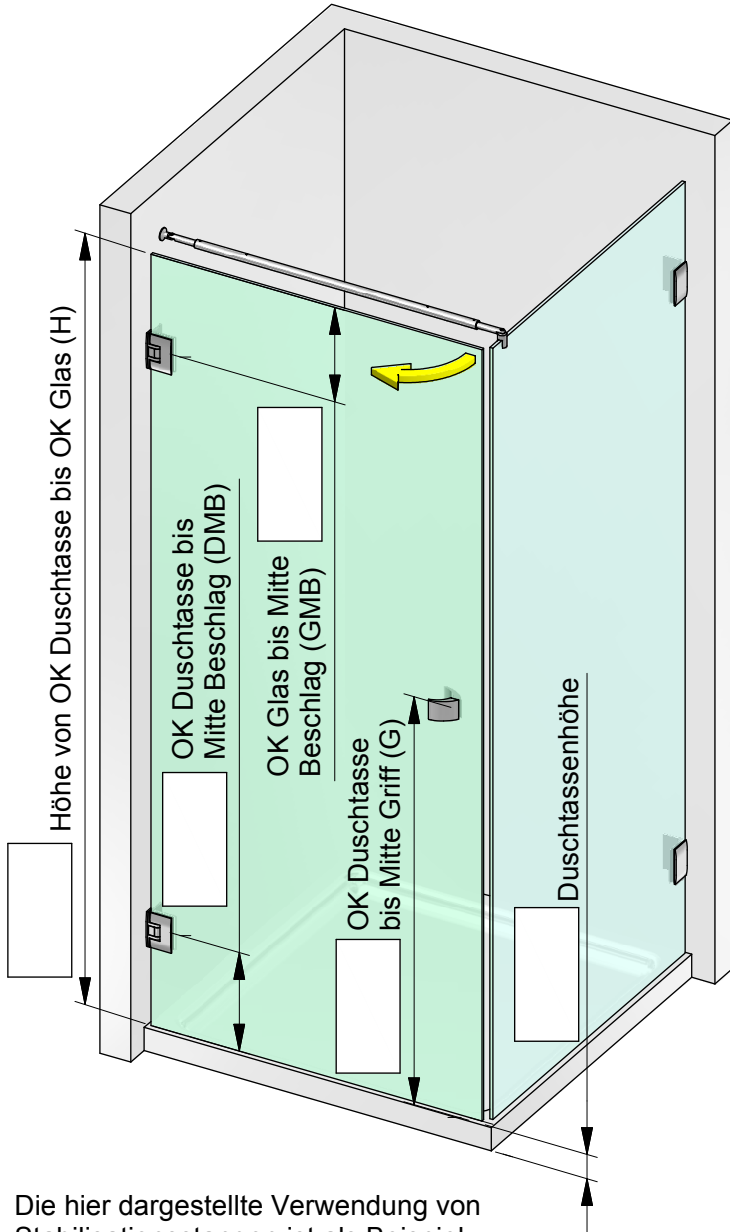


Zur Anwendung mit:  
8406 oder 8408

Dichtprofil-Beschlagseite:  
8861KU0-8

Pontere

Pauli + Sohn GmbH  
Germany · Eisenstraße 2  
51545 Waldbröl  
Tel.: +49 2291-9206-0  
Fax: +49 2291-9206-681



Die hier dargestellte Verwendung von Stabilisationsstangen ist als Beispiel anzusehen. Größe und Position der Stabilisationsstangen ist abhängig von der Glasgröße!

Kunden-Nr. \_\_\_\_\_

Firma \_\_\_\_\_

Name \_\_\_\_\_

Kommission \_\_\_\_\_

P+S-Auftragsnr. \_\_\_\_\_

Kd-Bestellnr. \_\_\_\_\_

Auftrag erteilt \_\_\_\_\_

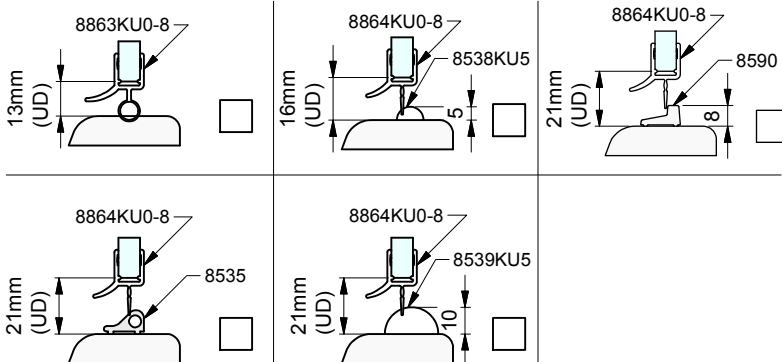
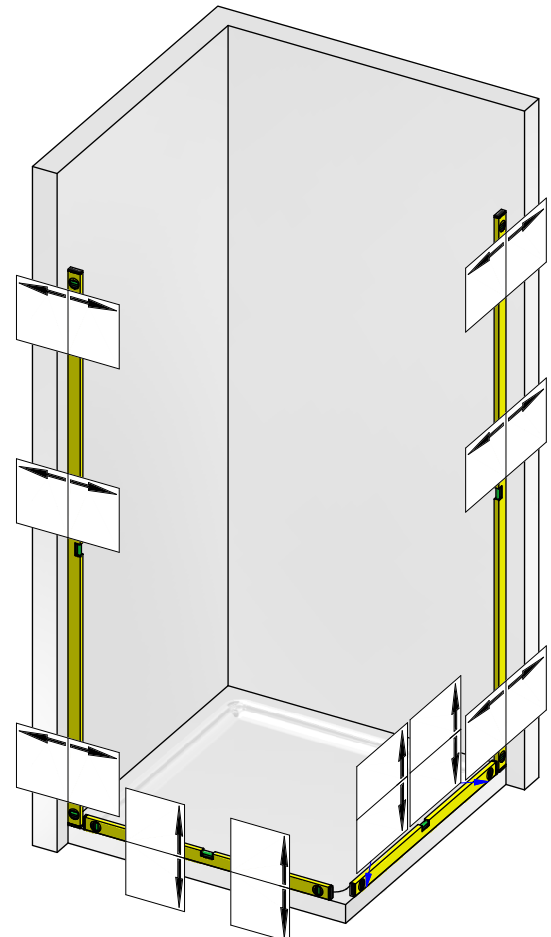
Liefertermin \_\_\_\_\_

Glasart \_\_\_\_\_

**Zutreffendes bitte ankreuzen:**

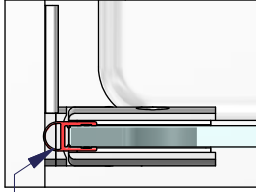
Beschlagsoberfläche:

- MS7 (glanzverchromt)
- MS10 (mattverchromt)
- MSPVD22 (Edelstahlfinish)



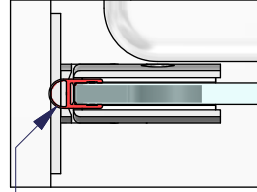


Duschtürband 8406MS  
 einseitige Befestigungsglasche

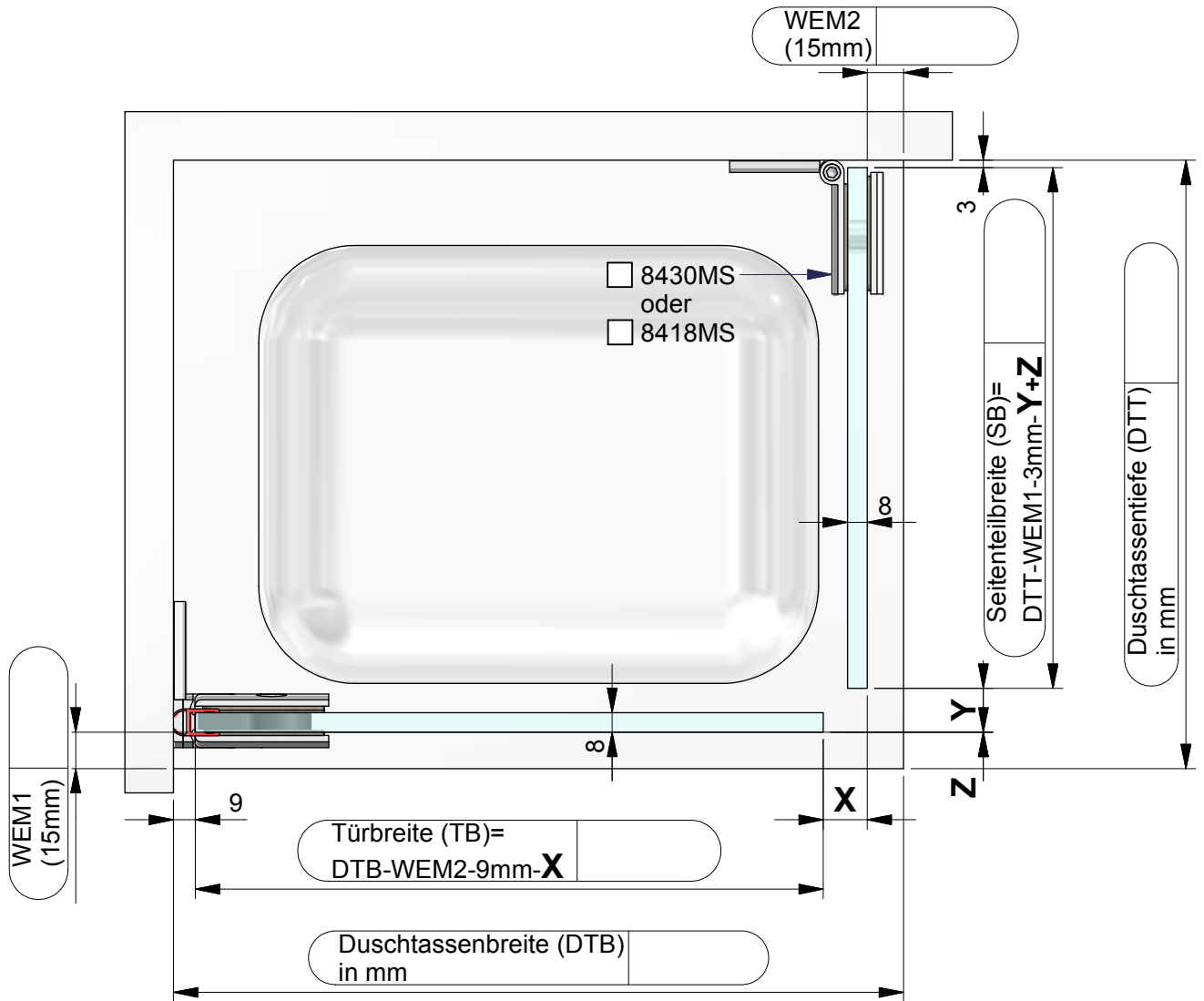


8861KU0-8-2010

Duschtürband 8408MS  
 beidseitige Befestigungsglasche



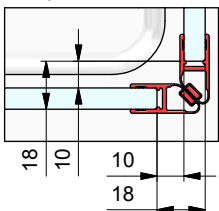
8861KU0-8-2010



Dichtungslösung Griffseite:

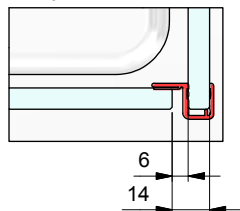
a) mit Dichtprofil 8851KU0-8

x= 18 mm  
 y= 18 mm  
 z= 0 mm



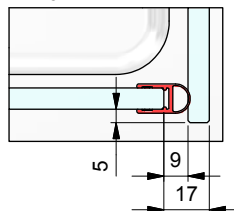
b) mit Dichtprofil 8855KU0-8

x= 14 mm  
 y= 0 mm  
 z= 0 mm



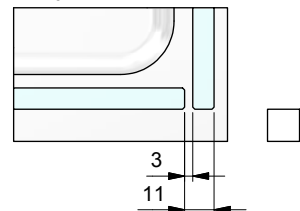
c) mit Dichtprofil 8861KU0-8

x= 17 mm  
 y= 0 mm  
 z= 5 mm



d) ohne Dichtprofil 8 mm Glas

x= 11 mm  
 y= 0 mm  
 z= 0 mm



**ACHTUNG:** Seitenteil muss bei dieser Anwendung ausreichend ausgesteift sein!

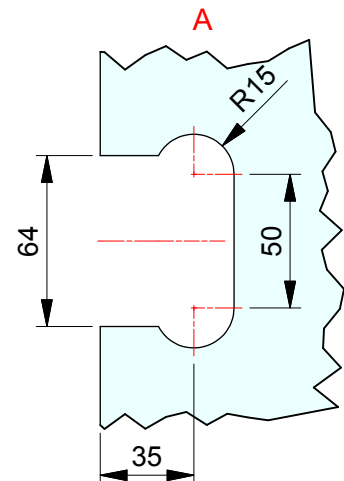
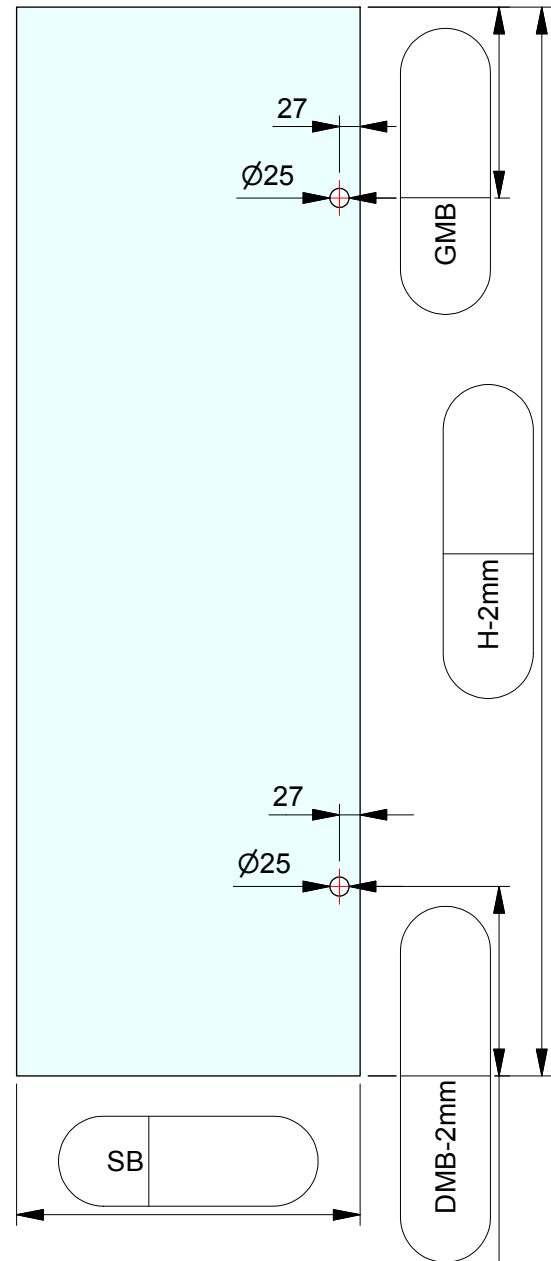
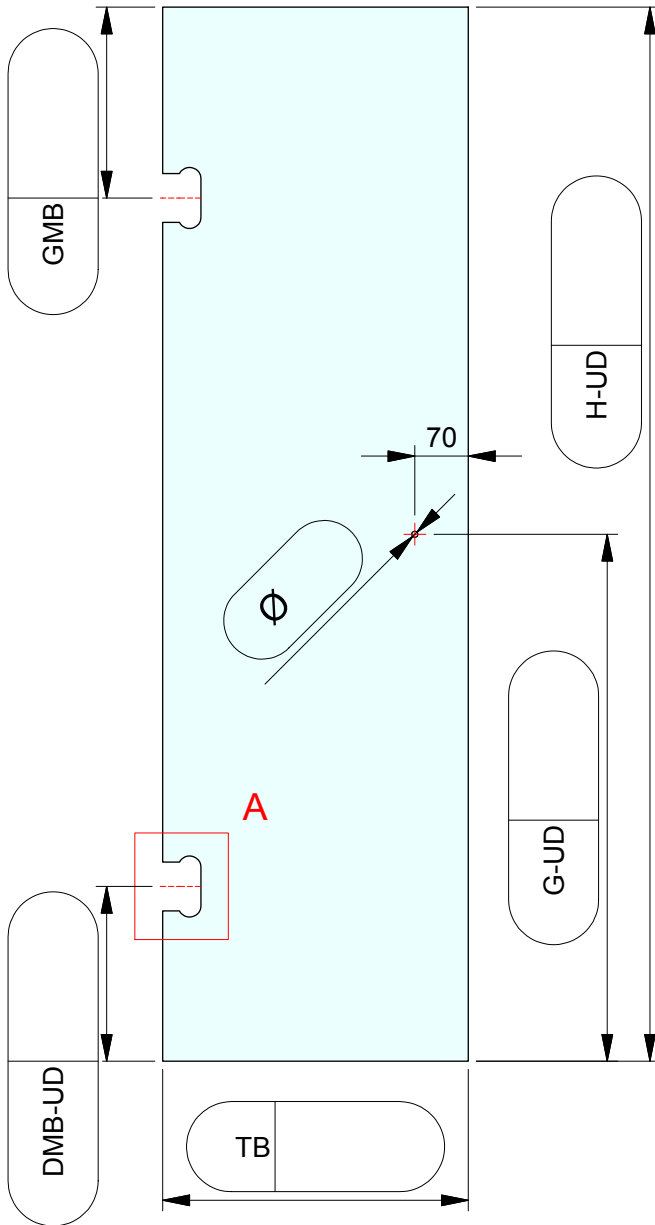
Kommission:

Liefertermin:

Bestellnr.:

Glasart: ESG 8mm

Kanten umlaufend geschliffen und poliert

Für Anwendung mit Beschlag: **8406 oder 8408**Dichtprofil an Beschlagseite: **8861KU0-8**

ESG 8mm klar gefertigt nach  
DIN EN14428 (Duschenglas).  
Ein entsprechender Nachweis(Stempel)  
ist erforderlich.  
Kanten umlaufend geschliffen und poliert.  
Alle Ecken stoßen oder leicht runden.