

FLINTER pro

Une technologie de pointe, dans un design élégant

Outstanding technology – elegantly packaged



MADE
IN
GERMANY

SARL **Pauli**
France



Une technologie de pointe, dans un design élégant

Outstanding technology – elegantly packaged

FLINTER pro est une penture polyvalente et innovante destinée aux portes à simple action. Elle convient aussi bien aux portes à simple action qu'aux portes repliables lorsqu'elle est associée à la penture va et vient PONTERE+.

La hauteur et la courbure du cache de FLINTER pro sont identiques à celles de PONTERE+, ce qui confère à l'ensemble un design minimaliste et élégant. Ses caractéristiques techniques innovantes et sa technologie de roulements sophistiquée témoignent d'un niveau exceptionnel d'expertise technologique et de durabilité.

Première penture pour porte à simple action de ce type, sa géométrie permet un joint continu et ajusté au niveau de la penture. Dans le cas de la penture pour porte vitrée 8350ZN, le système d'étanchéité intégré à la ferrure assure la meilleure étanchéité possible au mur.

FLINTER pro is a versatile and innovative hinge for single-action doors. It is suitable for single-action doors as well as for folding doors when used in combination with the PONTERE+ double-action hinge.

The height and cover curvature of FLINTER pro are identical to those of PONTERE+, creating a minimalist and elegant overall design. Its innovative technical features and sophisticated bearing technology reflect the highest level of technological expertise and durability.

As the first single-action door hinge of its kind, its geometry allows for a continuous, contact-fitted seal in the hinge area. In the case of the glass-to-wall hinge 8350ZN, the integrated sealing system within the fitting provides the best possible seal to the wall.

- épaisseur du verre : 8/10 mm
- vis cachées avec capots
- position de fermeture réglable en continu
- fermeture automatique sur les derniers centimètres
- profilé d'étanchéité intégré au modèle 8350ZN, avec joint d'étanchéité moulé depuis l'intérieur de la ferrure, ce profilé assure l'étanchéité de cette zone par rapport au mur.
- Réglage mural par trous oblongs
- capacité de charge (2 charnières) : 38 kg correspond à une dimension maximale du panneau de porte de 900 x 2000 mm pour une épaisseur de verre de 8 mm.
- la durabilité des pentures a été testée en interne conformément à la norme DIN EN 14428:2015 5.5. et TR24

- glass thickness: 8/10 mm
- concealed screws with cover caps
- closed-positioning infinitely adjustable
- self-closing over the last few centimeters
- sealing profile discontinued with 8350ZN, with form-fitting seal from within the fitting seals this area towards the wall.
- adjustable along the oblong hole in the wall bracket
- load capacity (2 hinges): 38 kg corresponds to a maximum door panel size of 900 x 2000 mm at 8 mm glass thickness.
- the durability of the hardware has been tested internally according to DIN EN 14428:2015 5.5. and TR24

technique de réglage du zéro | closed-positioning technique



- **nouvelle technologie de réglage du zéro** intégrée directement dans le corps de la charnière
- réglage reproductible et **mécanisme sans frottement**

- **new closed-positioning technology** integrated directly into the hinge body
- repeatable adjustment and **friction-free mechanism**



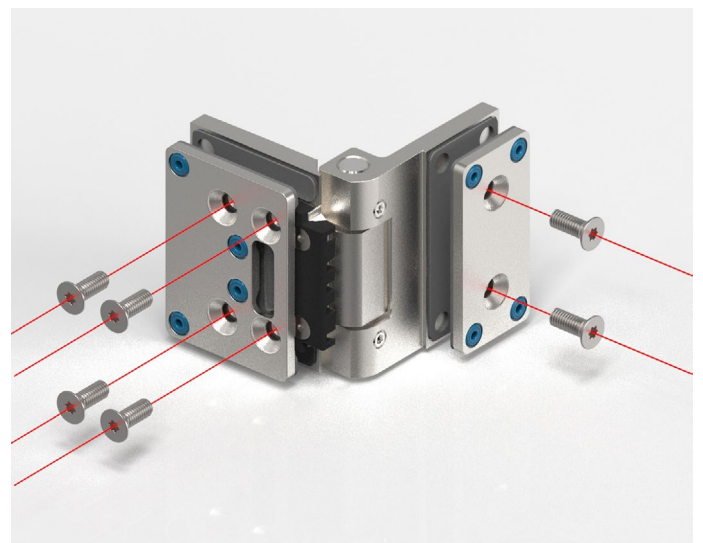
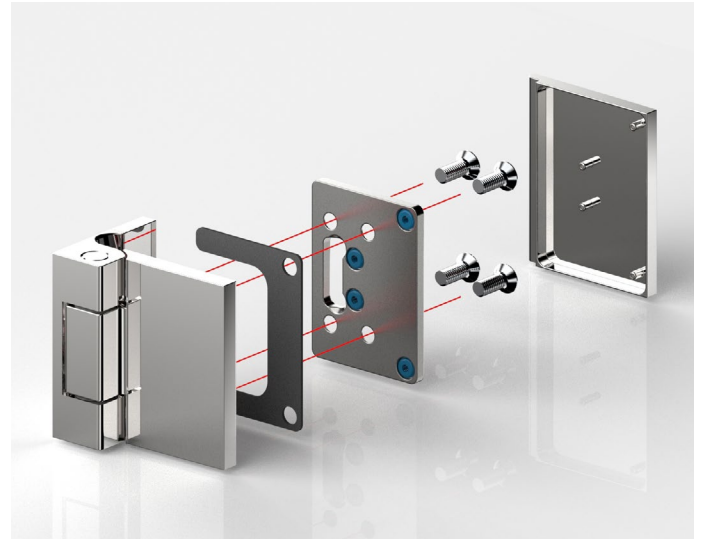
Conception | construction

■ Une conception intelligente :

Le corps de la penture et la contre-plaque s'emboîtent parfaitement et sont solidement vissés à l'aide de quatre vis

■ intelligently designed:

the fitting body and counterplate interlock and are securely fastened with four screws.



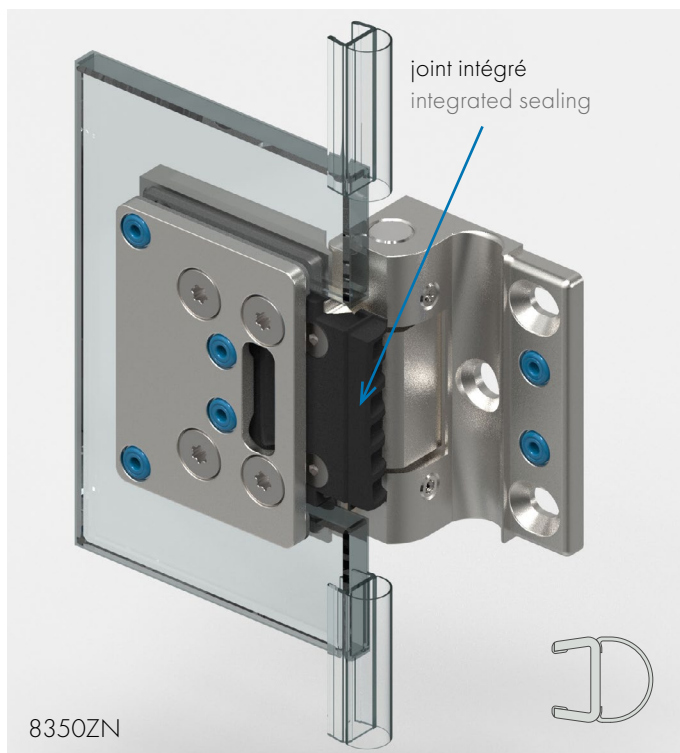
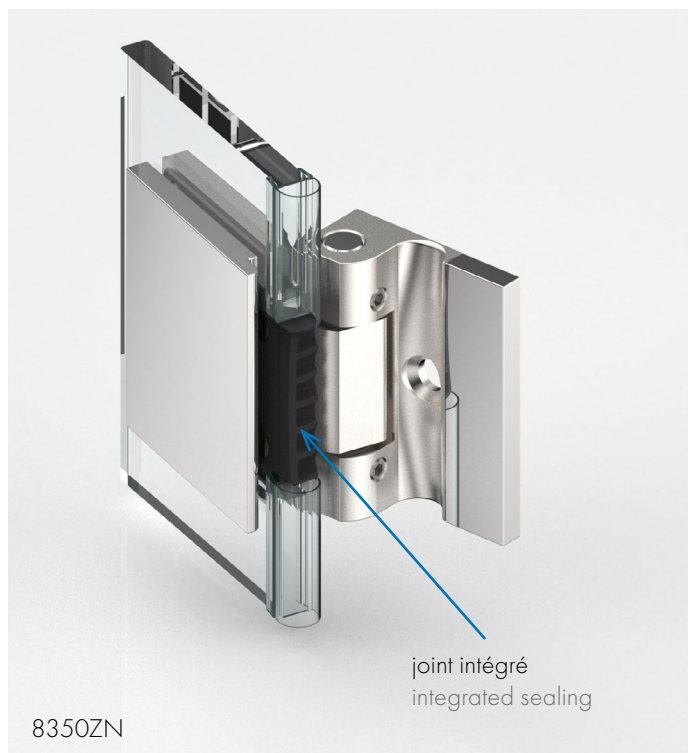
■ Capots à emboîter

La technologie de maintien des capots permet facilement de les fixer et les retirer autant de fois que nécessaire

■ attachable cover plates

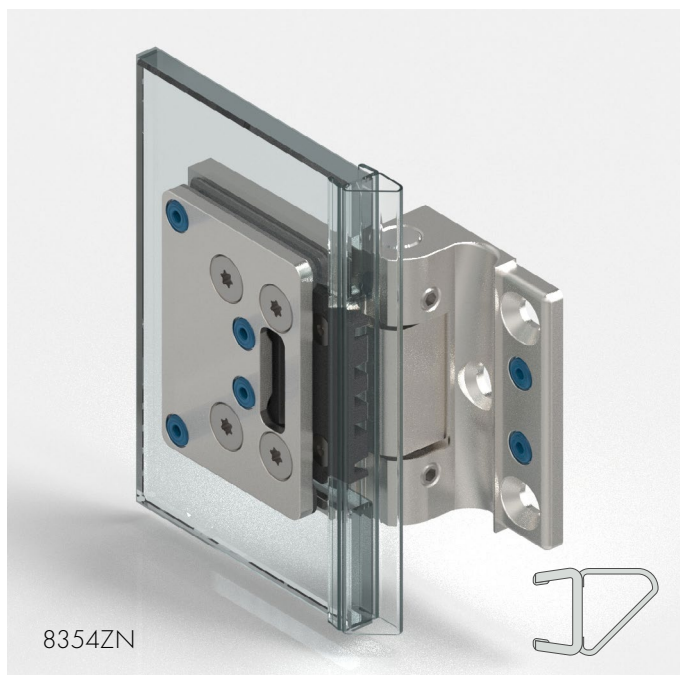
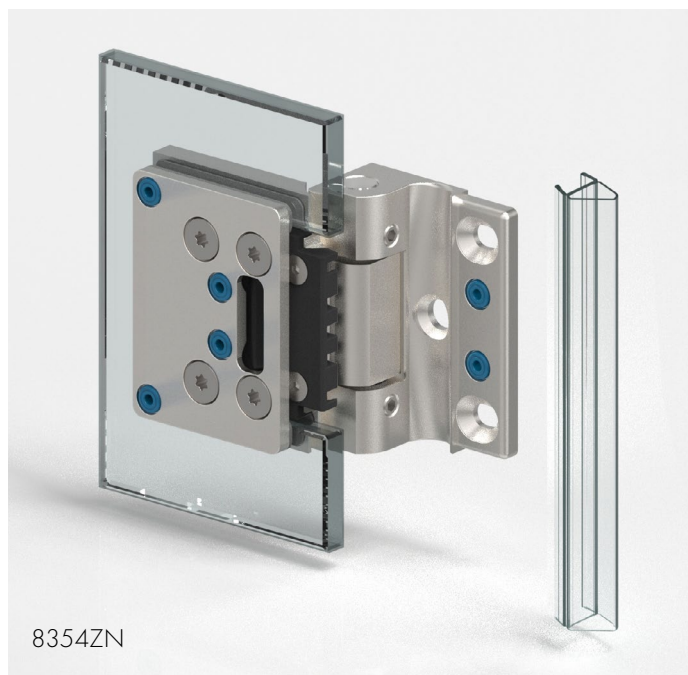
the cover plate technology allows the covers to be easily attached to the hinge body and removed when needed.

Utilisation des profilés d'étanchéité Verre-Mur | application of sealing profiles glass-wall



■ En raison du mécanisme complexe intégré à la Penture de porte de douche 8350ZN, une encoche dans le verre est nécessaire. Une fonction d'étanchéité agissant vers le mur est ainsi prévue dans la ferrure ; celle-ci est complétée par un profilé d'étanchéité (type 8861KU0-8K) emboîté en haut et en bas.

■ Due to the complex mechanism integrated into the shower door hinge 8350ZN, a cutout in the edge of the glass is required. This allows for a factory-installed sealing function in the hardware that acts toward the wall, supplemented by a sealing profile (Type 8861KU0-8K) attached at the top and bottom.



■ Avec le modèle FLINTER pro 8354ZN, vous avez la possibilité de travailler de manière conventionnelle avec un joint continu.

■ With the FLINTER pro 8354ZN, you have the option of working conventionally with a continuous seal as usual.

■ Grâce à l'élément de support du profilé d'étanchéité intégré dans l'encoche du verre, le joint est maintenu fermement sur toute sa longueur et protégé contre tout déplacement ou tout risque d'arrachement.

■ Due to the integrated seal profile support, the seal is held securely over the entire length and secured against displacement or removal.

Finitions | surface colors

ZN5

Chromé brillant | gloss chrome



ZN135

Noir mat profond | deep black matt



ZNPVD22

Effet inox brossé | stainless steel optic



ZNPVD39

Bronze doré brossé | gold bronze brushed



ZNPVD40

Effet doré brossé | gold optic brushed



ZNPVD41

Effet cuivre brossé | copper optic brushed



ZNPVD42

Effet métal graphite brossé | graphite metal optic brushed



ZN134

Blanc mat | white matt



8350ZN Verre-Mur 90° | glass-wall 90°

MADE
IN
GERMANY



Réf. Art. | article no Épaisseur du verre | glass thickness

8350__ 8 mm

Finition | finish:

ZN5	Chromé brillant gloss chrome
ZNPVD22	Effet inox brossé stainless steel optic
ZN134	Blanc mat white matt
ZN135	Noir mat profond deep black matt
ZNPVD39	Bronze doré brossé gold bronze brushed
ZNPVD40	Effet doré brossé gold optic brushed
ZNPVD41	Effet cuivre brossé copper optic brushed
ZNPVD42	Effet métal graphite brossé graphite metal optic br.



Caractéristiques

Ouverture unilatérale vers l'extérieur, avec platine de fixation d'un seul côté, vis cachées avec capot, angle d'ouverture max. 110°, réglage en continu de la position zéro, fermeture automatique à partir de 35°, profilé d'étanchéité interrompu au niveau de la penture. Côté battue, nous recommandons un profilé d'étanchéité avec fermeture magnétique.

Avec profilé d'étanchéité 8861KU0-8K-2500, usinage du verre de 8 mm.

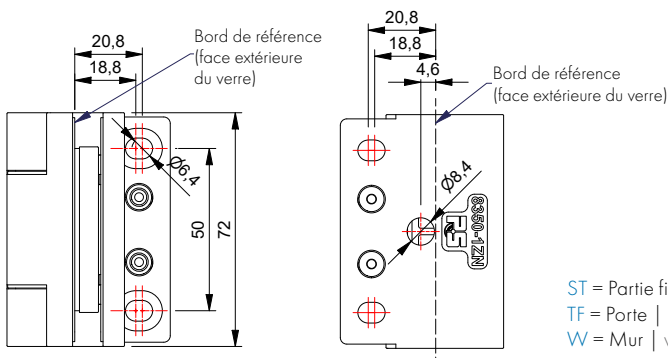
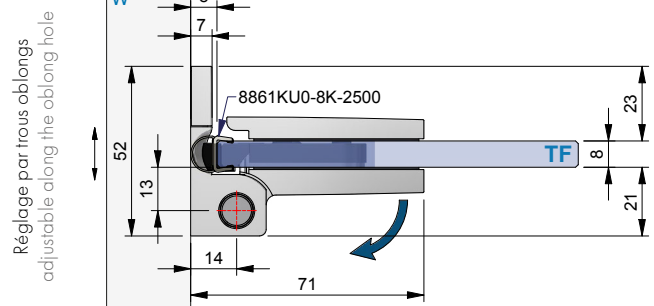
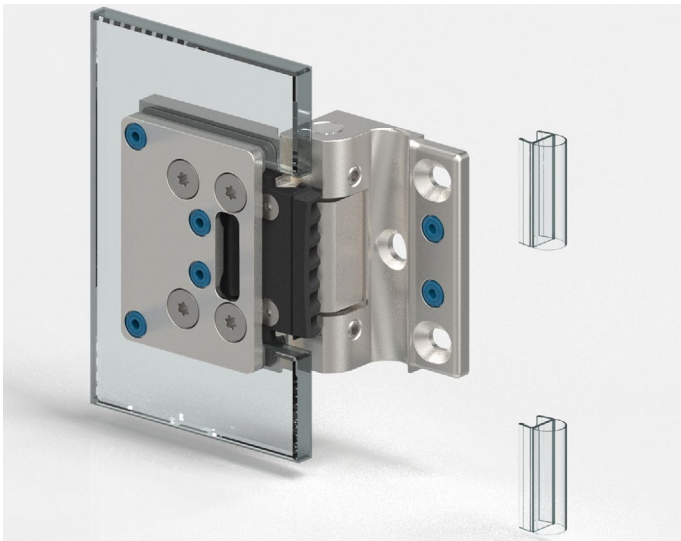
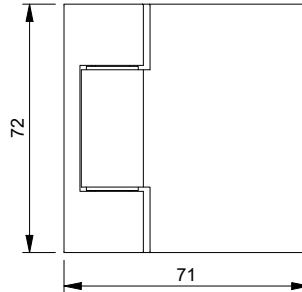
features

Opens outwards to one side, with single-sided bracket, concealed screws with cover cap, max. opening angle 110°, infinitely variable closed-position adjustment, self-closing from 35°, **sealing profile discontinued in the hinge area**. On the opposite of the stop side we recommend a sealing profile with magnetic lock.

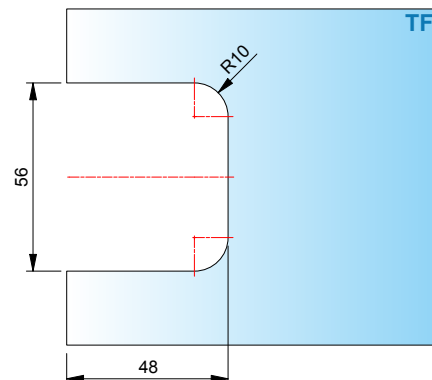
With seal profile 8861KU0-8K-2500, glass processing for 8 mm.

Étanchéité assurée par l'élément d'étanchéité intégré à un joint discontinu ; cet élément est placé plus en avant afin que le profilé d'étanchéité assure correctement son étanchéité

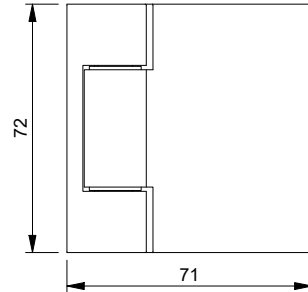
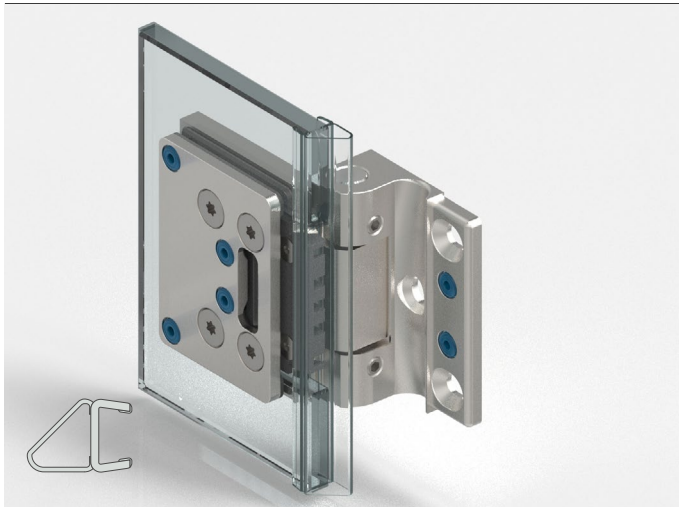
Sealing on the **integrated sealing element** with discontinued seal, sealing element sits further out so that the sealing profile seals properly.



ST = Partie fixe | side panel
TF = Porte | door panel
W = Mur | wall



8354ZN Verre-Mur 90° | glass-wall 90°



Réf. Art. | article no Épaisseur du verre | glass thickness

8354__ 8 mm



Finition | finish:

ZN5	Chromé brillant gloss chrome
ZNPVD22	Effet inox brossé stainless steel optic
ZN134	Blanc mat white matt
ZN135	Noir mat profond deep black matt
ZNPVD39	Bronze doré brossé gold bronze brushed
ZNPVD40	Effet doré brossé gold optic brushed
ZNPVD41	Effet cuivre brossé copper optic brushed
ZNPVD42	Effet métal graphite brossé graphite metal optic br.

Caractéristiques

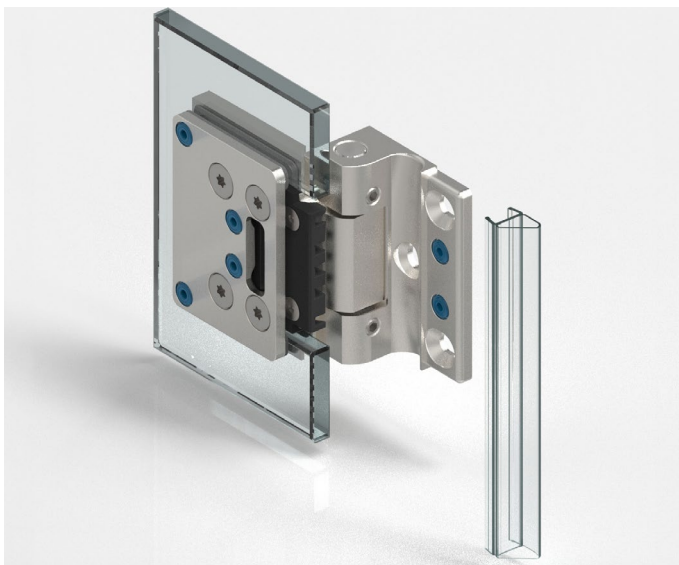
Ouverture unilatérale vers l'extérieur, avec platine de fixation d'un seul côté, vis cachées avec capot, angle d'ouverture max. 110°, réglage en continu de la position zéro, fermeture automatique à partir de 35°, profilé d'étanchéité continu au niveau de la penture. Cotée battue, nous recommandons un profilé d'étanchéité avec fermeture magnétique.

Avec profilé d'étanchéité 8845KU0-8K-2500, usinage du verre de 8 mm.

features

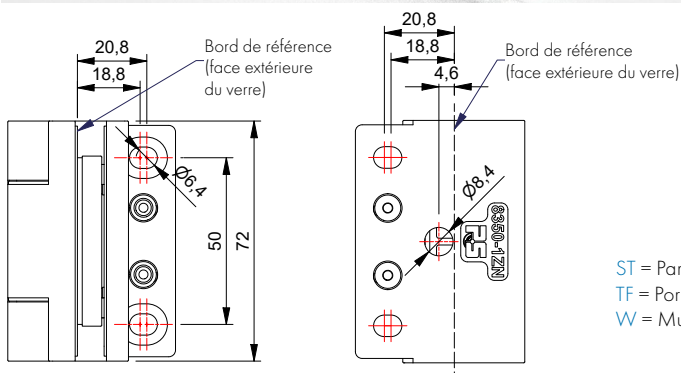
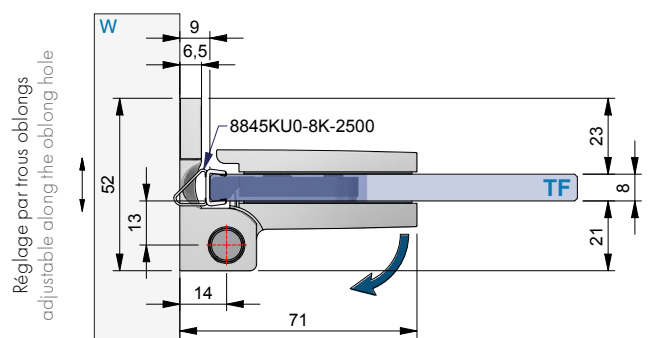
Opens 90° outwards to one side, with single-sided bracket, concealed screws with cover cap, max. opening angle 110°, infinitely variable closed-position adjustment, self-closing from 35°, **sealing profile continuous in the hinge area**. On the opposite of the stop side we recommend a sealing profile with a magnetic lock.

With seal profile 8845KU0-8K-2500, glass processing for 8 mm.

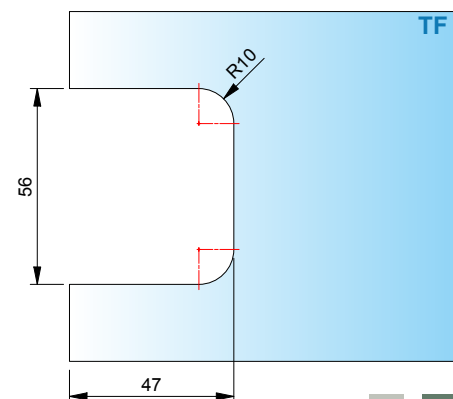


Joint continu, fixé dans l'encoche du verre à l'aide d'un élément de support

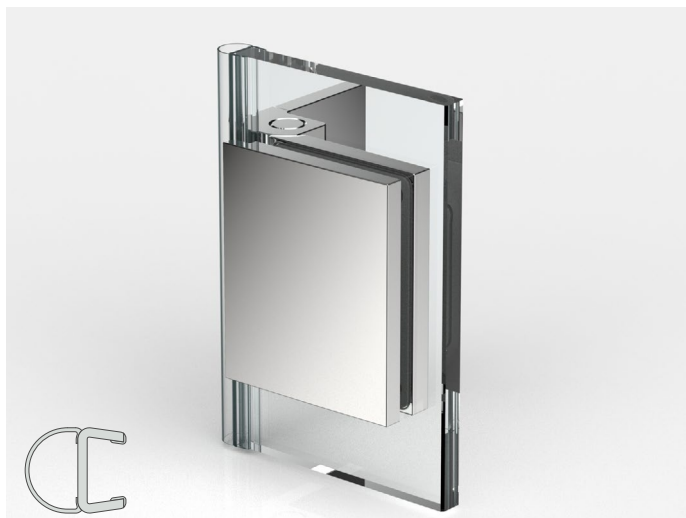
Continuous seal, fixed in the glass cutout via a support element.



ST = Partie fixe | side panel
TF = Porte | door panel
W = Mur | wall



8351ZN Verre-Mur 90° | glass-wall 90°



Réf. Art. | article no Épaisseur du verre | glass thickness

8351__ 8 mm

Finition | finish:

ZN5	Chromé brillant gloss chrome
ZNPVD22	Effet inox brossé stainless steel optic
ZN134	Blanc mat white matt
ZN135	Noir mat profond deep black matt
ZNPVD39	Bronze doré brossé gold bronze brushed
ZNPVD40	Effet doré brossé gold optic brushed
ZNPVD41	Effet cuivre brossé copper optic brushed
ZNPVD42	Effet métal graphite brossé graphite metal optic br.

Caractéristiques

Ouverture unilatérale vers l'extérieur ou l'intérieur suivant sens de pose, avec platine de fixation d'un seul côté, vis cachées avec capot, angle d'ouverture max. 110°, réglage en continu de la position zéro, fermeture automatique à partir de 35°, profilé d'étanchéité continu au niveau de la penture.

Avec profilé d'étanchéité 8861KU0-8K-2500, usinage du verre de 8 mm.

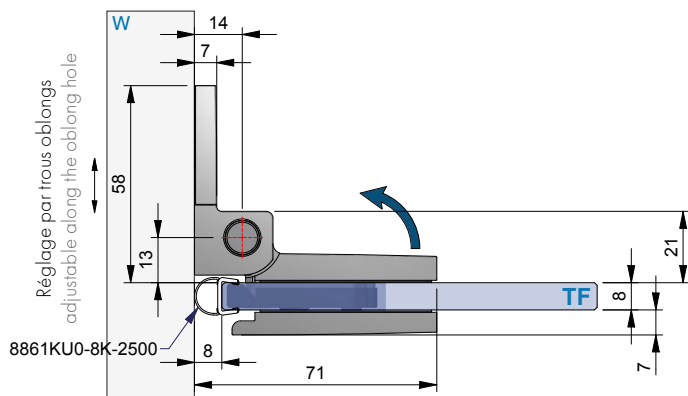
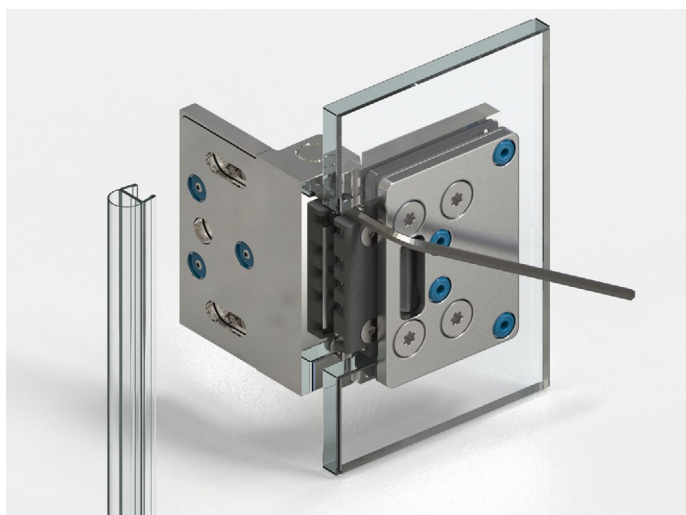
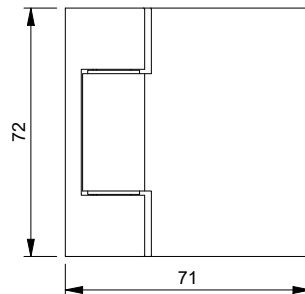
features

opens outwards or inwards to one side (depending on how the hinge is installed) with one-sided bracket, concealed screws with cover cap, max. opening angle 106°, infinitely variable closed-position adjustment, self-closing from 35°, **sealing profile in the hinge area continuous.**

Avec profilé d'étanchéité 8861KU0-8K-2500, usinage du verre de 8 mm.

Joint continu, fixé dans l'encoche du verre à l'aide d'un élément de support

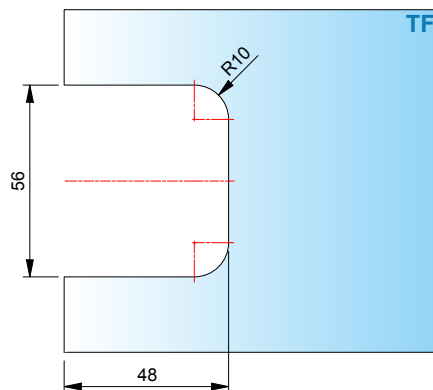
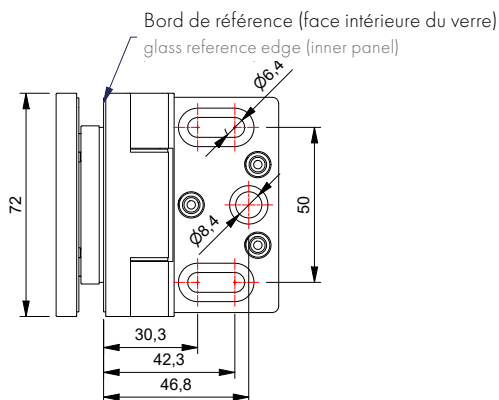
Continuous seal, fixed in the glass cutout via a support element.



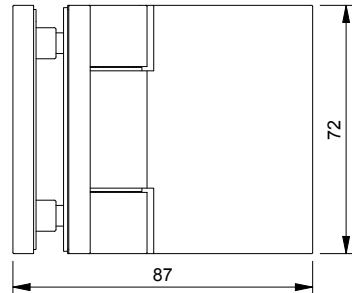
Joint continu, fixé dans l'encoche du verre à l'aide d'un élément de support

Continuous seal, fixed in the glass cutout via a support element.

ST = Partie fixe | side panel
TF = Porte | door panel
W = Mur | wall



8353ZN Verre-verre 90° | glass-glass 90°



Réf. Art. | article no Épaisseur du verre | glass thickness

8353__ 8 mm

Finition | finish:



ZN5	Chromé brillant gloss chrome
ZNPVD22	Effet inox brossé stainless steel optic
ZN134	Blanc mat white matt
ZN135	Noir mat profond deep black matt
ZNPVD39	Bronze doré brossé gold bronze brushed
ZNPVD40	Effet doré brossé gold optic brushed
ZNPVD41	Effet cuivre brossé copper optic brushed
ZNPVD42	Effet métal graphite brossé graphite metal optic br.

Caractéristiques

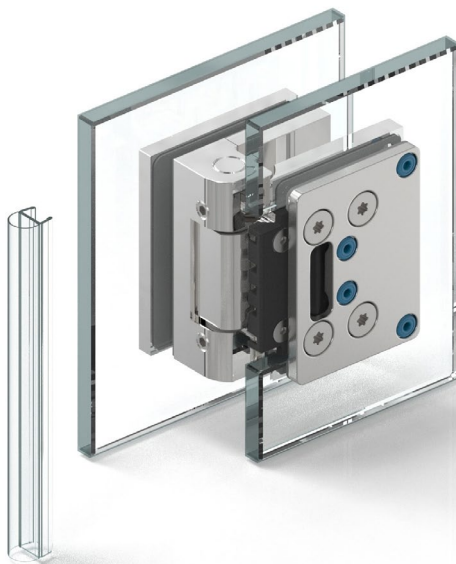
Ouverture vers l'extérieur ou vers l'intérieur (selon le montage de la penture), vis cachées avec capots, angle d'ouverture max. 106°, réglage en continu de la position zéro, fermeture automatique à partir de 35°, profilé d'étanchéité continu au niveau de la penture.

Avec profilé d'étanchéité 8861KU0-8K-2500, usinage du verre de 8 mm.

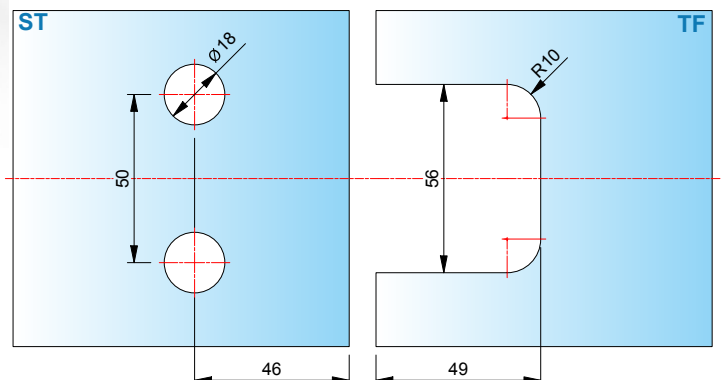
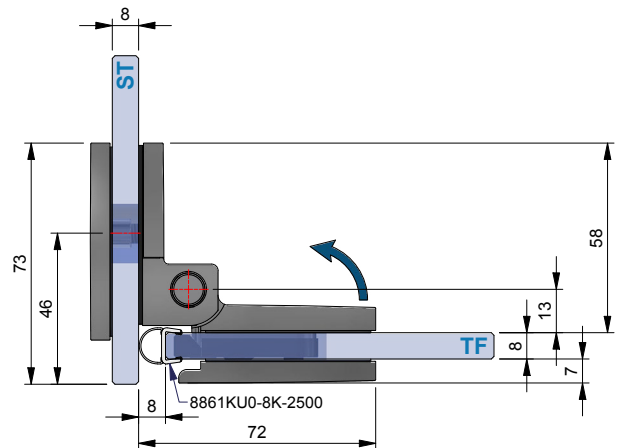
features

opens outwards or inwards to one side (depending on how the hinge is installed), concealed screws with cover cap, max. opening angle 106°, infinitely variable closed-position adjustment, self-closing from 35° **sealing profile in the hinge area continuous.**

With seal profile 8861KU0-8K-2500, glass processing for 8 mm.



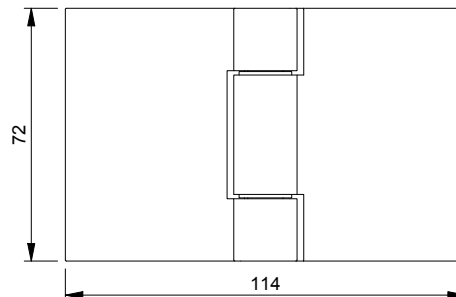
Joint continu, fixé dans l'encoche du verre à l'aide d'un élément de support
Continuous seal, fixed in the glass cutout via a support element.



ST = Partie fixe | side panel
TF = Porte | door panel
W = Mur | wall

8352ZN Verre-verre 180° | glass-glass 180°

MADE
IN
GERMANY



Réf. Art. | article no Épaisseur du verre | glass thickness

8352__ 8 mm

Finition | finish:



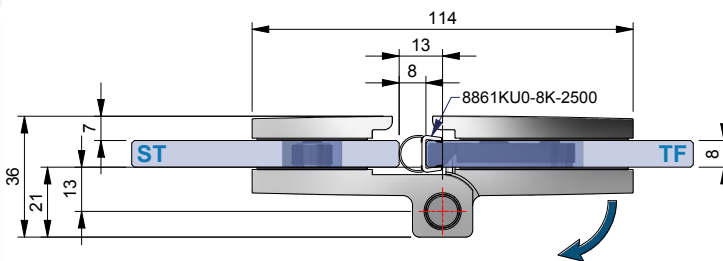
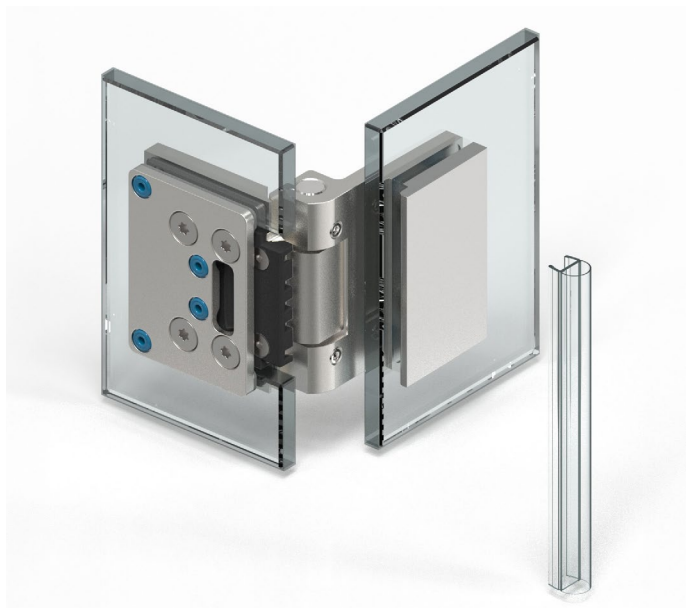
ZN5	Chromé brillant gloss chrome
ZNPVD22	Effet inox brossé stainless steel optic
ZN134	Blanc mat white matt
ZN135	Noir mat profond deep black matt
ZNPVD39	Bronze doré brossé gold bronze brushed
ZNPVD40	Effet doré brossé gold optic brushed
ZNPVD41	Effet cuivre brossé copper optic brushed
ZNPVD42	Effet métal graphite brossé graphite metal optic br.

Caractéristiques

Ouverture vers l'extérieur ou vers l'intérieur (selon le montage de la penture), vis cachées avec capots, angle d'ouverture max. 191°, réglage en continu de la position zéro, fermeture automatique à partir de 35°, profilé d'étanchéité continu au niveau de la penture.

features

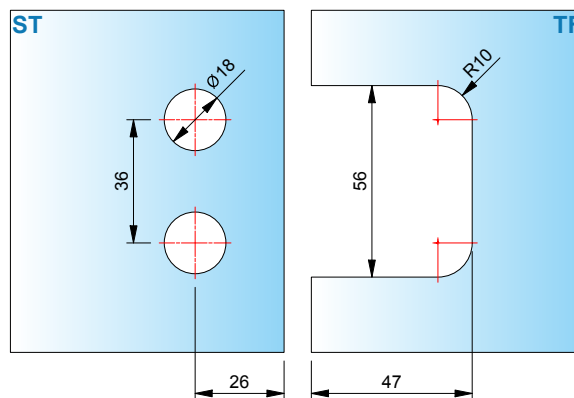
opens outwards or inwards to one side (depending on how the hinge is installed), concealed screws with cover cap, max. opening angle 191°, infinitely variable closed-position adjustment, self-closing from 35°, **sealing profile in the hinge area continuous.**



Joint continu, fixé dans l'encoche du verre à l'aide d'un élément de support

Continuous seal, fixed in the glass cutout via a support element.

ST = Partie fixe | side panel
TF = Porte | door panel
W = Mur | wall

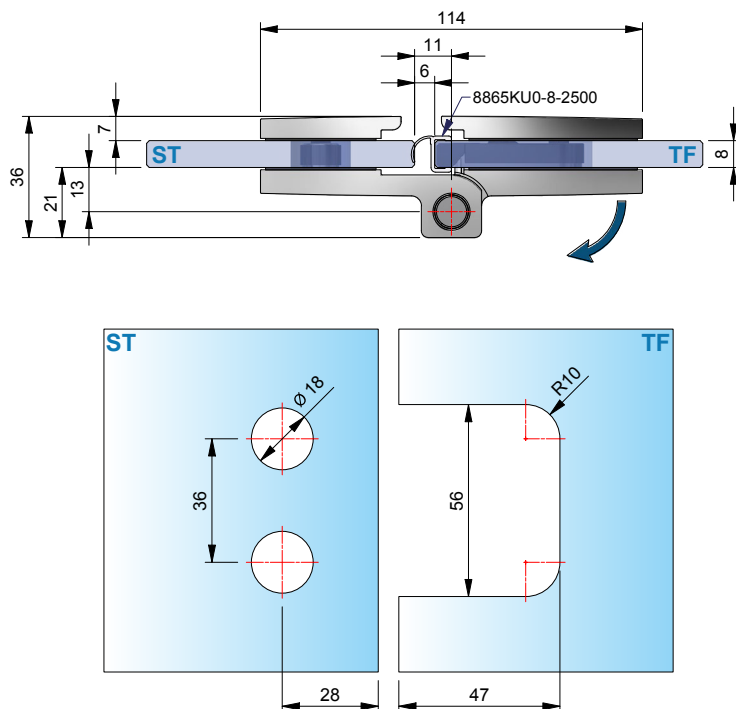


Avec profilé d'étanchéité 8861KU0-8K-2500, usinage du verre de 8 mm.
With seal profile 8861KU0-8K-2500, glass processing for 8 mm.

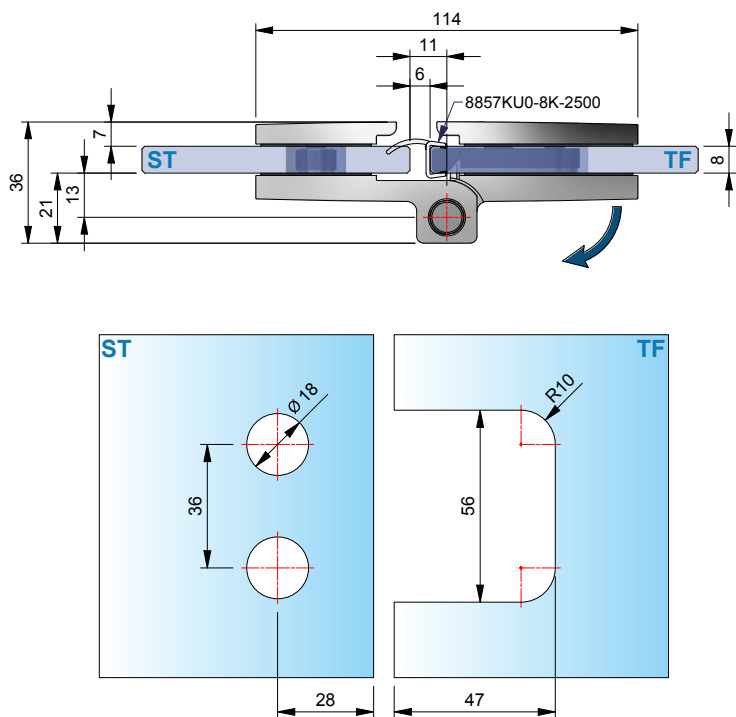
8352ZN Verre-verre 180° | glass-glass 180°



avec profilé d'étanchéité 8865KU0-8K-2500, usinage du verre pour 8 mm
with seal profile 8865KU0-8K-2500, glass processing for 8 mm

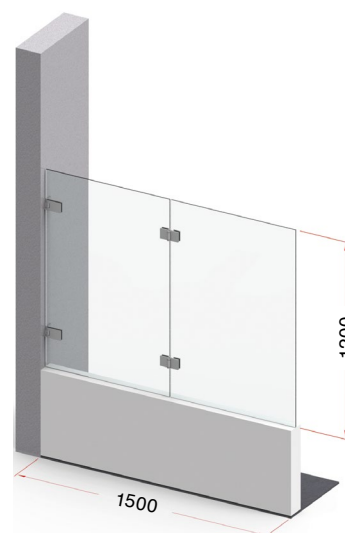
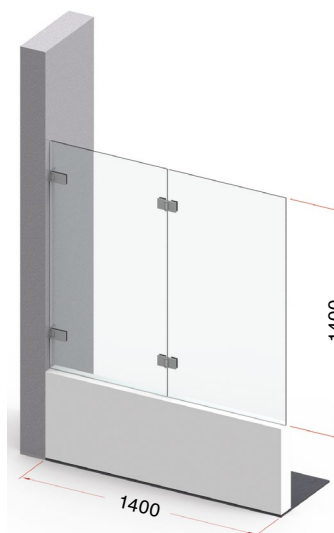
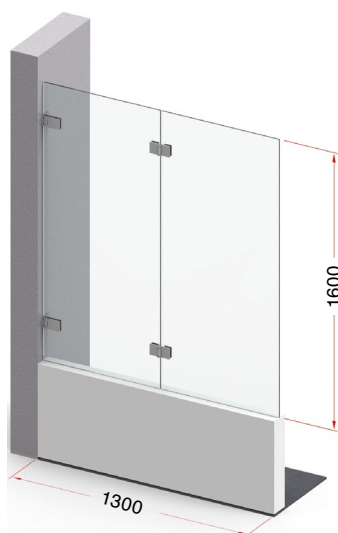


avec profilé d'étanchéité 8857kuU0-8K-2500, usinage du verre pour 8 mm
with seal profile 8857kuU0-8K-2500, glass processing for 8 mm



ST = Partie fixe | side panel
TF = Porte | door panel
W = Mur | wall

Configurations repliables | folding installations



Capacité de charge pour une largeur de système de 1200 mm : 45 kg
ce qui correspond à une hauteur de porte de 1900 mm avec un vitrage de 8 mm

Capacité de charge pour une largeur de système de 1300 mm : 42 kg
ce qui correspond à une hauteur de porte de 1600 mm avec un vitrage de 8 mm

Capacité de charge pour une largeur de système de 1400 mm : 39 kg
ce qui correspond à une hauteur de porte de 1400 mm avec un vitrage de 8 mm

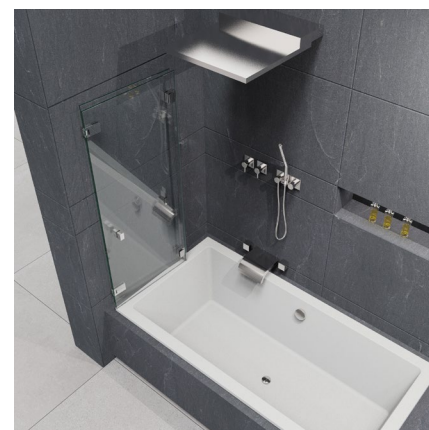
Capacité de charge pour une largeur de système de 1500 mm : 36 kg
ce qui correspond à une hauteur de porte de 1200 mm avec un vitrage de 8 mm

Load capacity for installation width 1200 mm: 45 kg
corresponds to a door height of 1900 mm with 8 mm glass

Load capacity for installation width 1300 mm: 42 kg
corresponds to a door height of 1600 mm with 8 mm glass

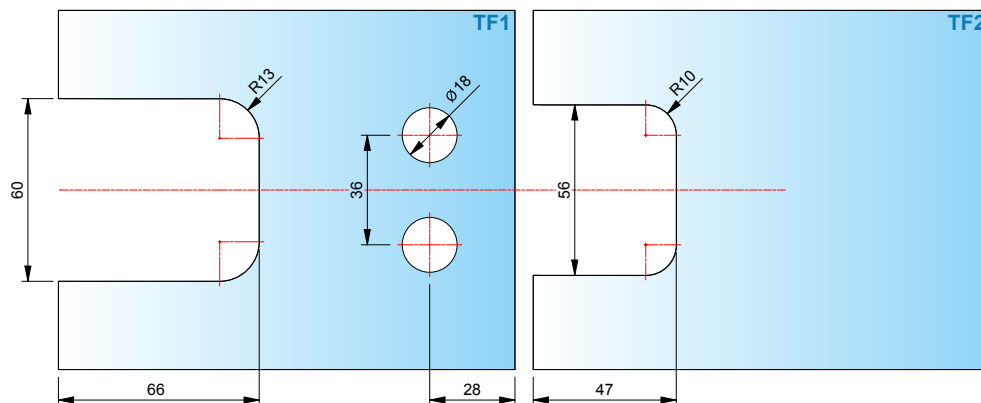
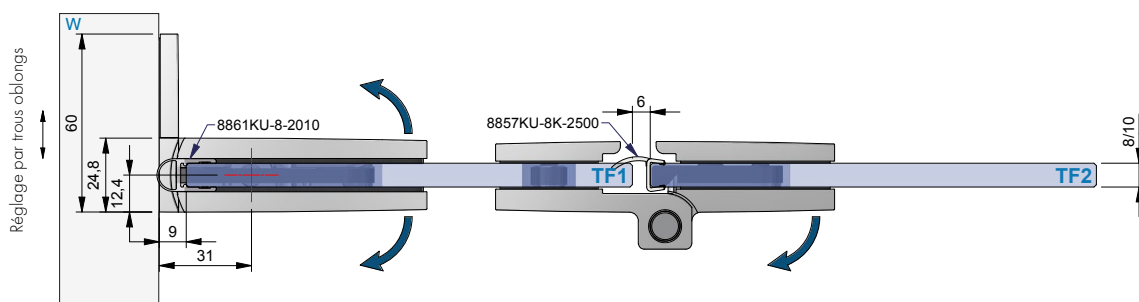
Load capacity for installation width 1400 mm: 39 kg
corresponds to a door height of 1400 mm with 8 mm glass

Load capacity for installation width 1500 mm: 36 kg
corresponds to a door height of 1200 mm with 8 mm glass



PONTERE+ & FLINTER pro

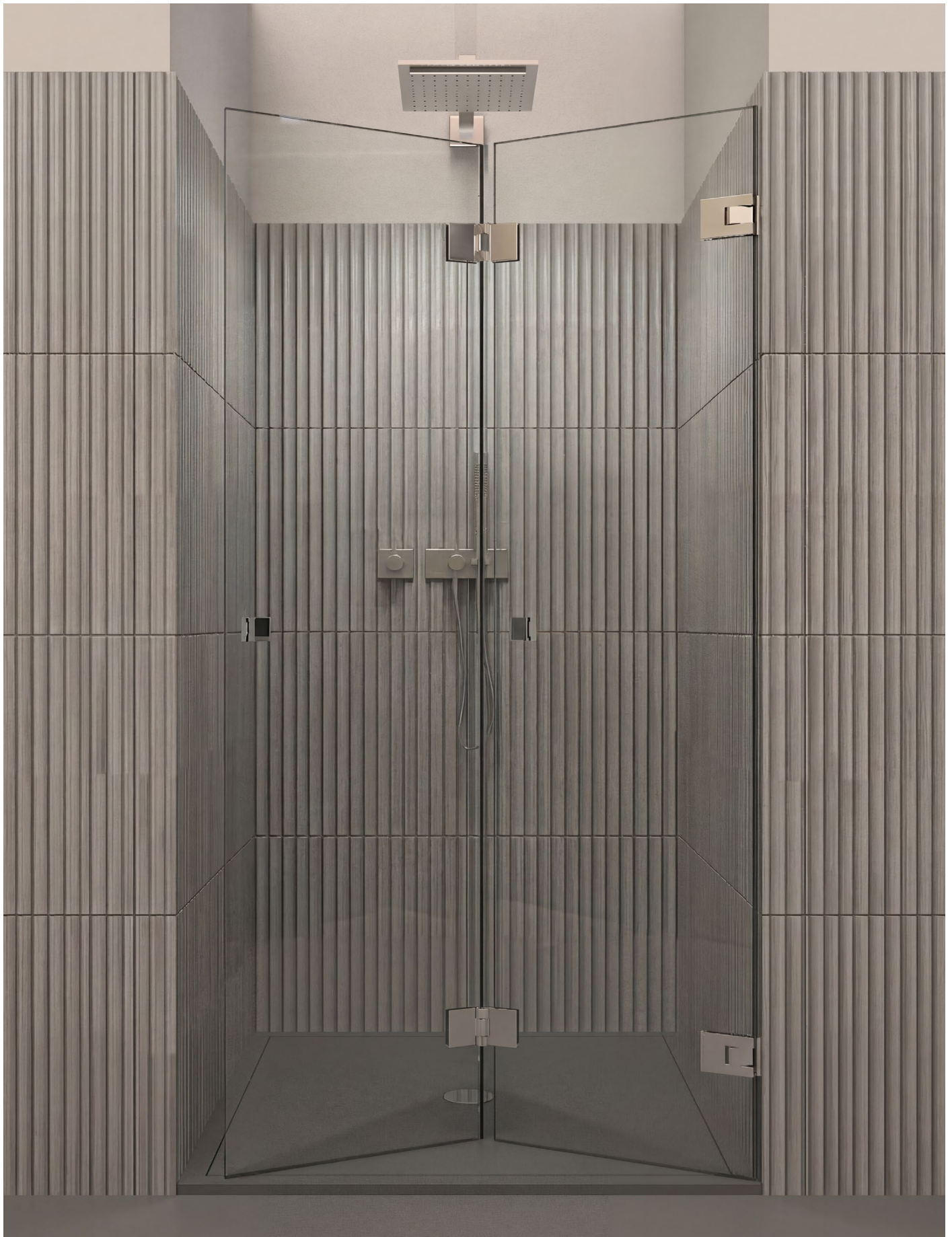
MADE
IN
GERMANY



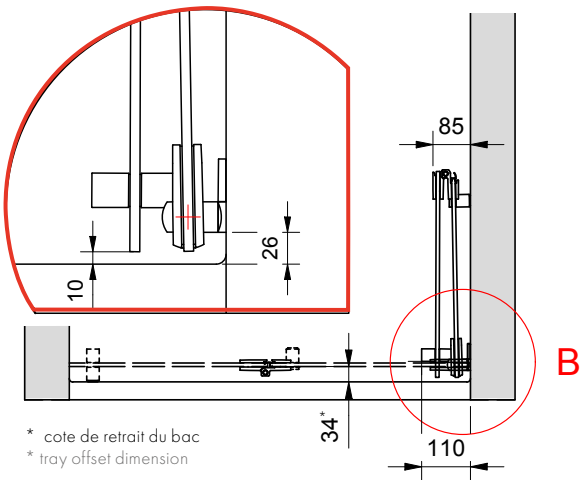
- Usinage du verre de 8 mm
- Recommandation concernant les profilés d'étanchéité pour les installations pliantes : 8861KU0-8 et 8857KU0-8K
- glass processing 8 mm
- recommendation for sealing profiles on folding installations: 8861KU0-8 and 8857KU0-8K

Configurations repliables | folding installations

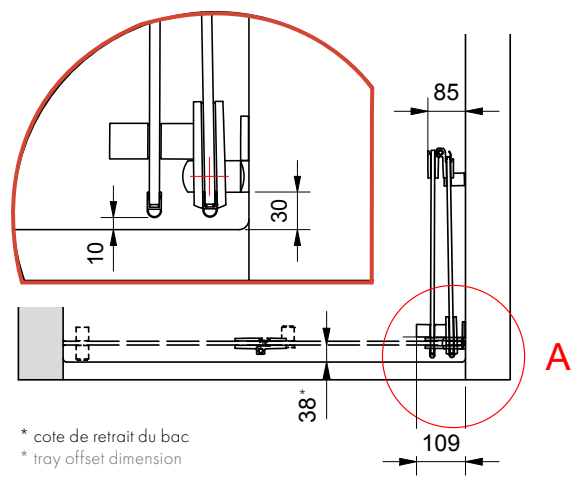
MADE
IN
GERMANY



PONTERE+ & FLINTER pro



* cote de retrait du bac
* tray offset dimension



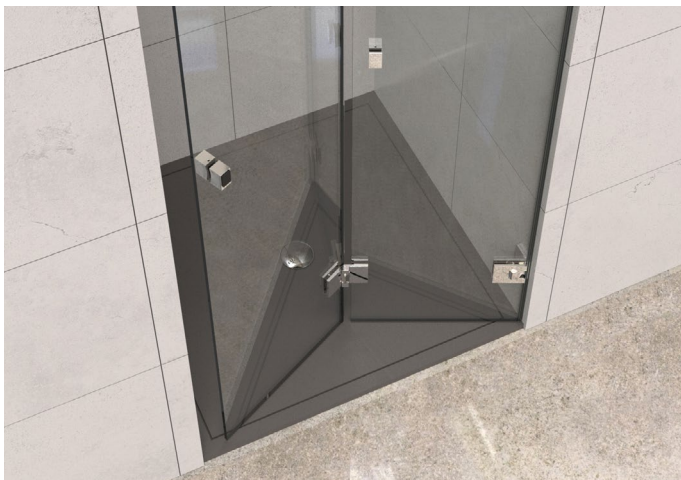
* cote de retrait du bac
* tray offset dimension

Application repliable 1 : 8314ZN sans profilé d'étanchéité et
8352ZN avec profilé d'étanchéité 8857KU0-8K

Folding application 1: 8314ZN without sealing profile and
8352ZN with sealing profile 8857KU0-8K

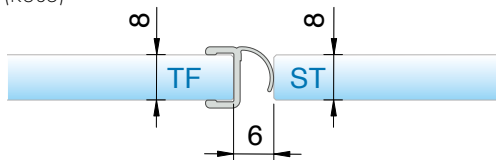
Application repliable 2: 8314ZN avec profilé d'étanchéité 8861KU0-8 et
8352ZN avec profilé d'étanchéité 8857KU0-8K

Folding application 2: 8314ZN with sealing profile 8861KU0-8
8352ZN with sealing profile 8857KU0-8K

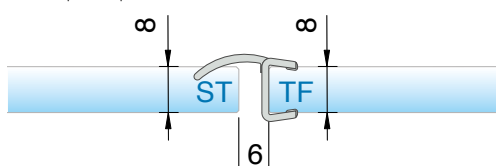


■ Nous recommandons les profilés d'étanchéité suivants pour les portes repliables :
We recommend the following sealing profiles for folding doors:

8865KU0 (KU35)



8857KU0-8K (KU35)



Jeu valable pour verre de 8 mm
The deduction dimension of the seal applies to 8 mm glass.

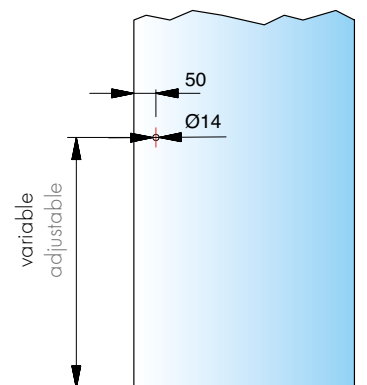
Entraxes des perçages pour :
borehole spacing for:



8273ZN



8271ZN



■ Vous trouverez plus d'informations sur les poignées 8271 et 8273 dans le catalogue « Le Monde de la Douche »

■ further information on knobs 8271 and 8273 can be found in the catalog "world of showers".

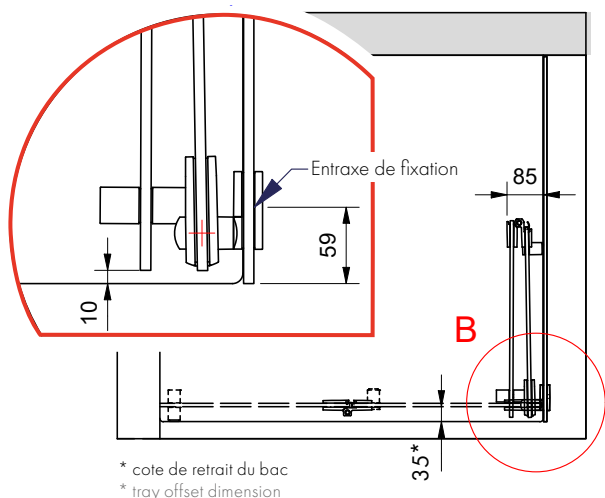
Configurations repliables | folding installations

MADE
IN
GERMANY



La photo montre un modèle dans une finition sur mesure
Image shows version in special color

PONTERE+ & FLINTER pro

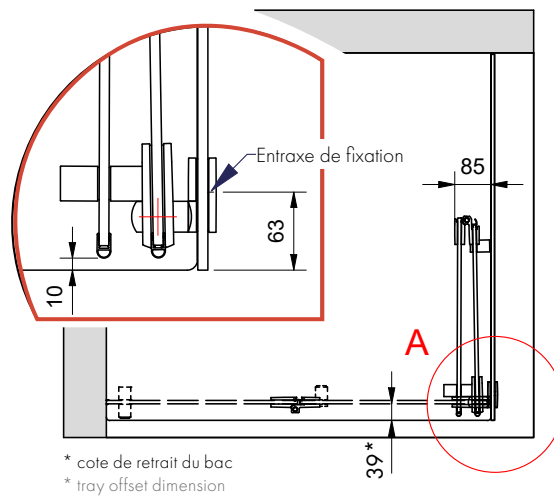


Application repliable 3 :

- 8315ZN sans profilé d'étanchéité et
- 8352ZN avec profilé d'étanchéité 8857KU0-8K

Folding application 3 :

- 8314ZN without sealing profile and
- 8352ZN with sealing profile 8857KU0-8K



Application repliable 4 :

- 8315ZN avec profilé d'étanchéité 861KU0-8 et
- 8352ZN avec profilé d'étanchéité 8857KU0-8K

Folding application 4 :

- 8314ZN with sealing profile 8861KU0-8
- 8352ZN with sealing profile 8857KU0-8K





SARL Pauli France

1208 Avenue du Camp de Menthe
13090 Aix-en-Provence

Tél: 04.42.58.18.13

Fax: 04.42.58.27.12

infos@paulifrance.fr

www.paulifrance.fr