

Montageanleitung Assembly Instructions



7072VA

Einzelpunkthalter, Ø 52 mm, erhaben
point fixture, Ø 52 mm, raised head

DE

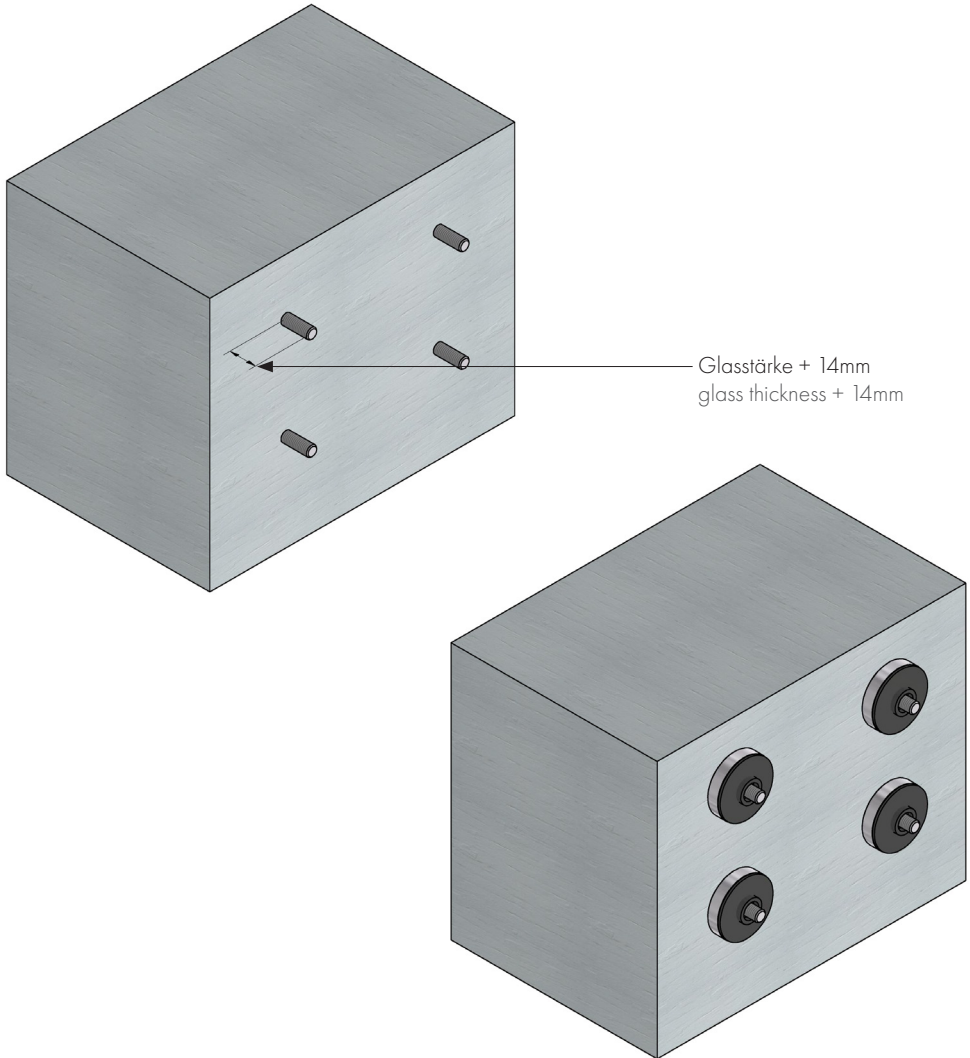
EN

1. Montage Gewindestifte

Gewindestifte fachgerecht im Baukörper montieren.
Anschließend die Anlageplatte anschrauben.

1. Assembly of threaded studs

Properly install the threaded studs in the building structure.
Then screw on the mounting plates.

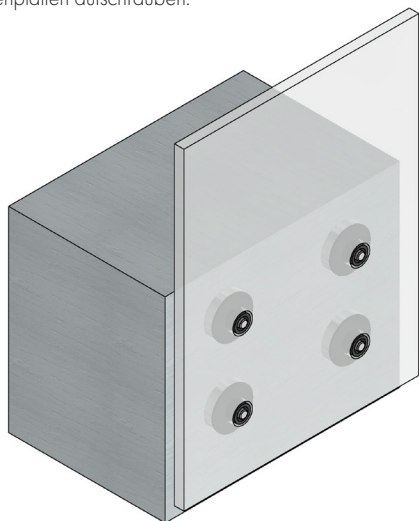


Gewindestift muss 14mm + Glasstärke vorstehen.

The threaded stud must protrude 14 mm + glass thickness.

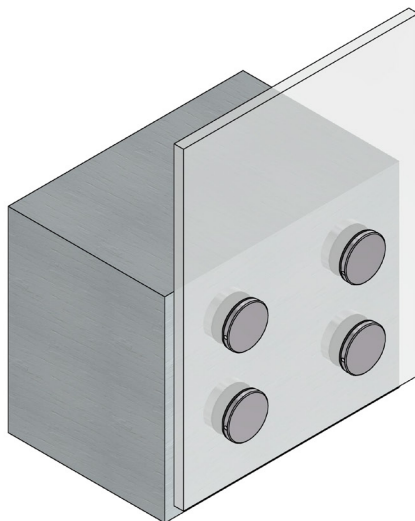
2. Montage Scheibe/Gegenplatten

Anschließend die Scheibe einsetzen. Danach die Gegenplatten aufschrauben.



2. Assembly of the glass panel/counterplates

Then insert the glass panel. Next, screw on the counterplates.



3. Montage Scheibe/Gegenplatten

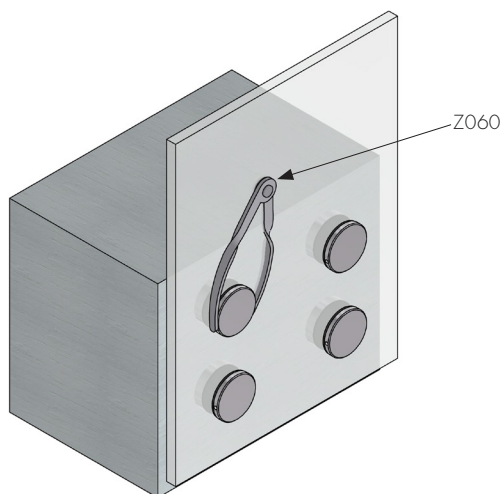
Abschließend die Gegenplatte festziehen.

Empfohlenes Werkzeug: Z060

3. Assembly of the glass panel/counterplates

Finally, tighten the counterplate.

Recommended tool: Z060





Pauli+Sohn GmbH

Eisenstraße 2

51545 Waldbröl

Telefon: +49(0)2291-9206-0

www.pauli.de

info@pauli.de

Technische Änderungen der Pauli+Sohn GmbH vorbehalten!

Technical changes are subject to Pauli+Sohn GmbH!

Versionsnr.: A.1 – Stand: November 2025