

Kunden-Nr. _____

Firma _____

Name _____

Kommission _____

P+S-Auftragsnr. _____

Kd-Bestellnr. _____

Auftrag erteilt _____

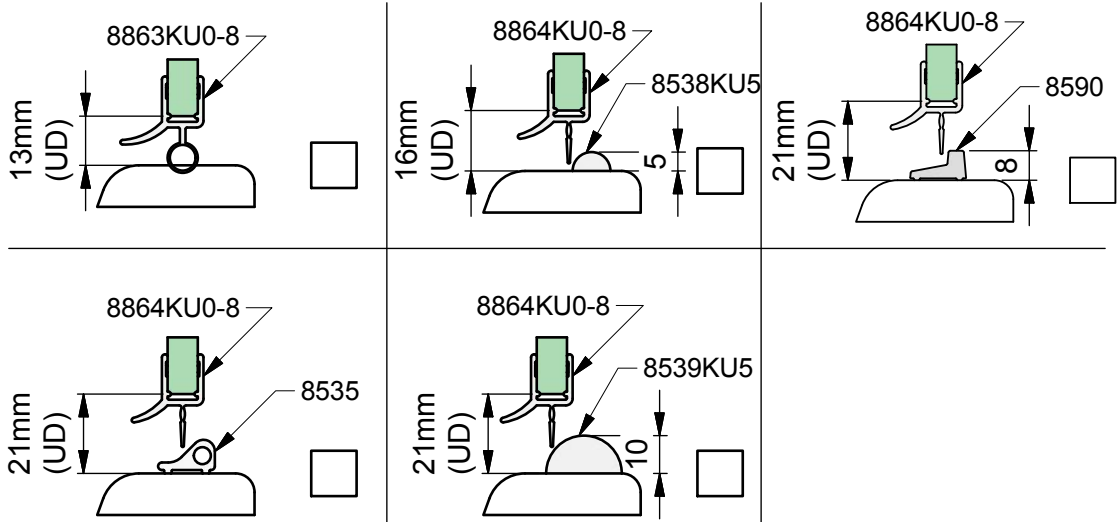
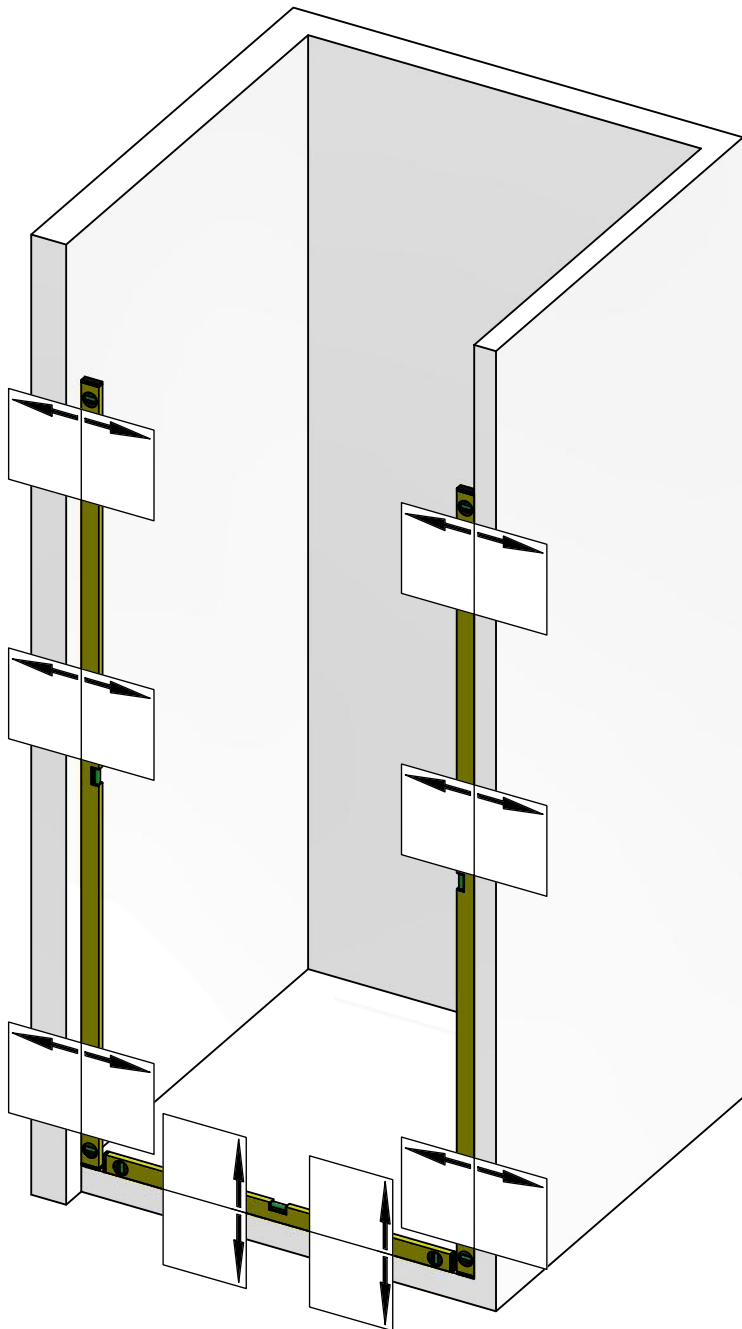
Liefertermin _____

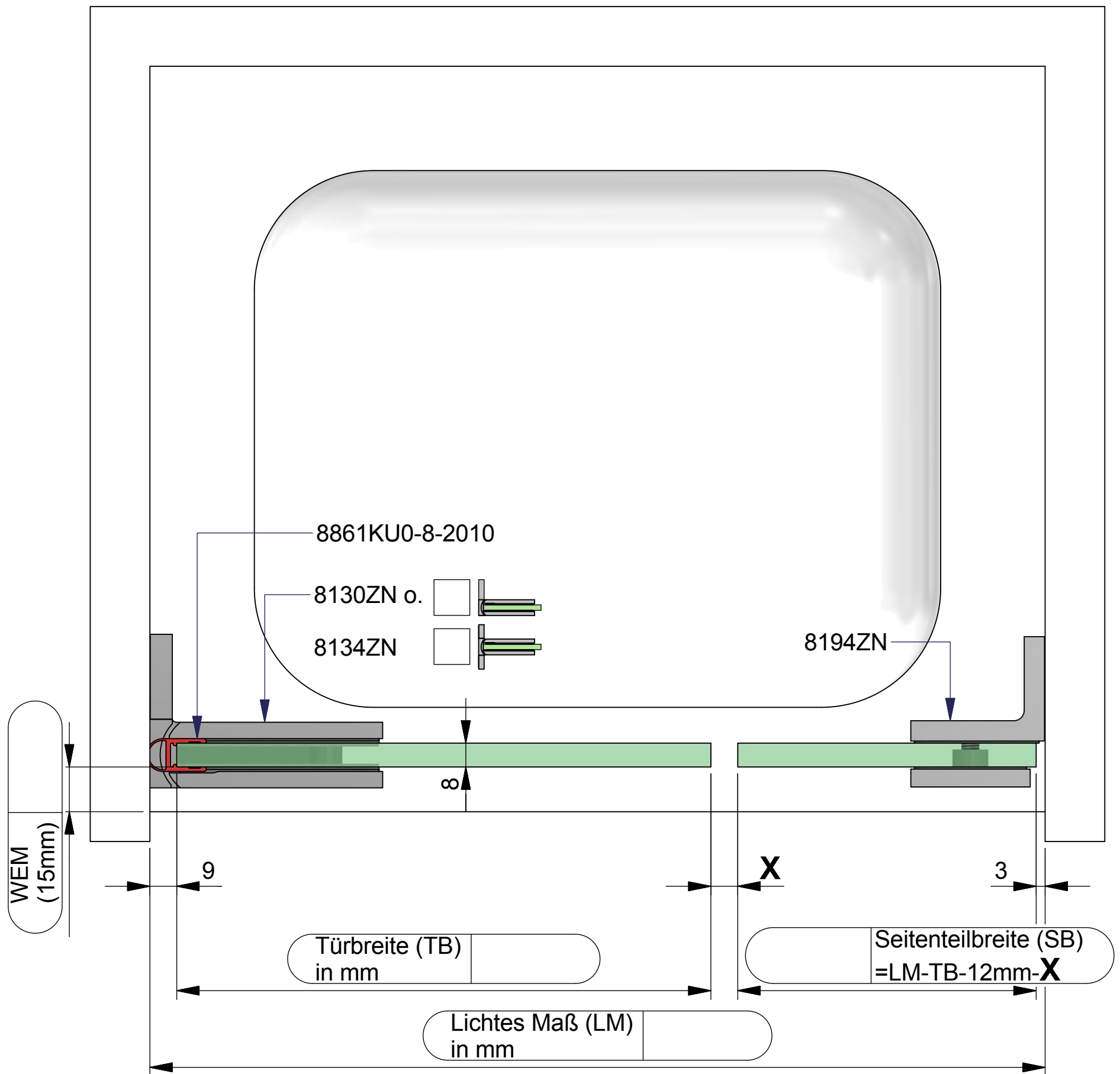
Glasart _____

Zutreffendes bitte ankreuzen:

Beschlagsoberfläche:

- ☐ ZN5 (glanzverchromt)
☐ ZN1 (mattverchromt)
☐ ZNPVD22 (Edelstahlfinish)

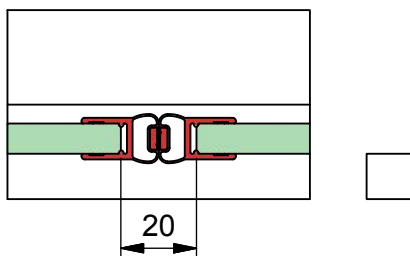




Dichtungslösung Griffseite:

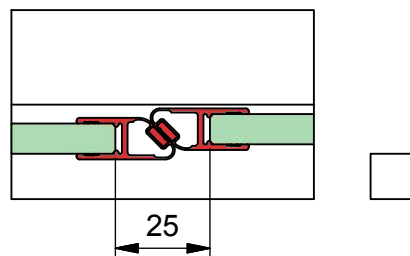
a) mit Dichtprofil 8850KU0-8

X = 20 mm



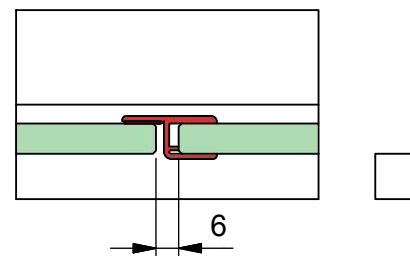
b) mit Dichtprofil 8852KU0-8

X = 25 mm



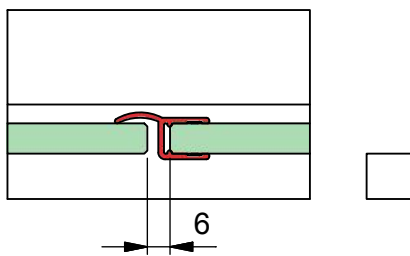
c) mit Dichtprofil 8856KU0-8

X = 6 mm



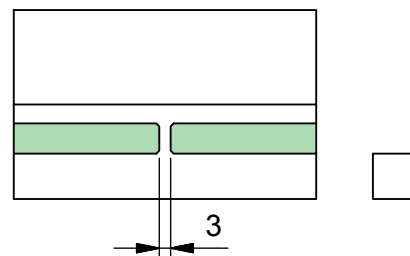
d) mit Dichtprofil 8857KU0-8

X = 6 mm



e) ohne Dichtprofil

X = 3 mm



GLASBESTELLUNG
zu Set-Nr. 12-102



Flamea+

Firmenstempel:

Kommission:

Liefertermin:

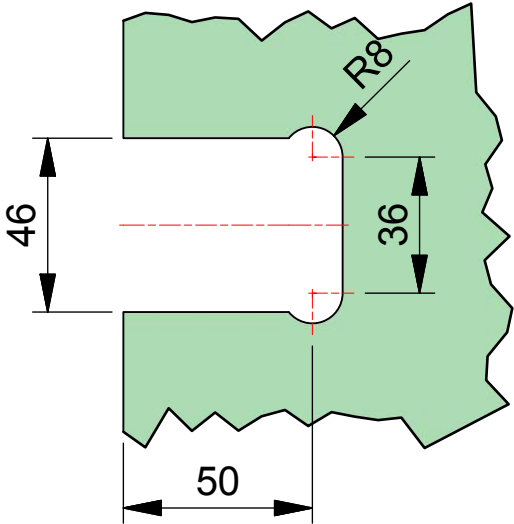
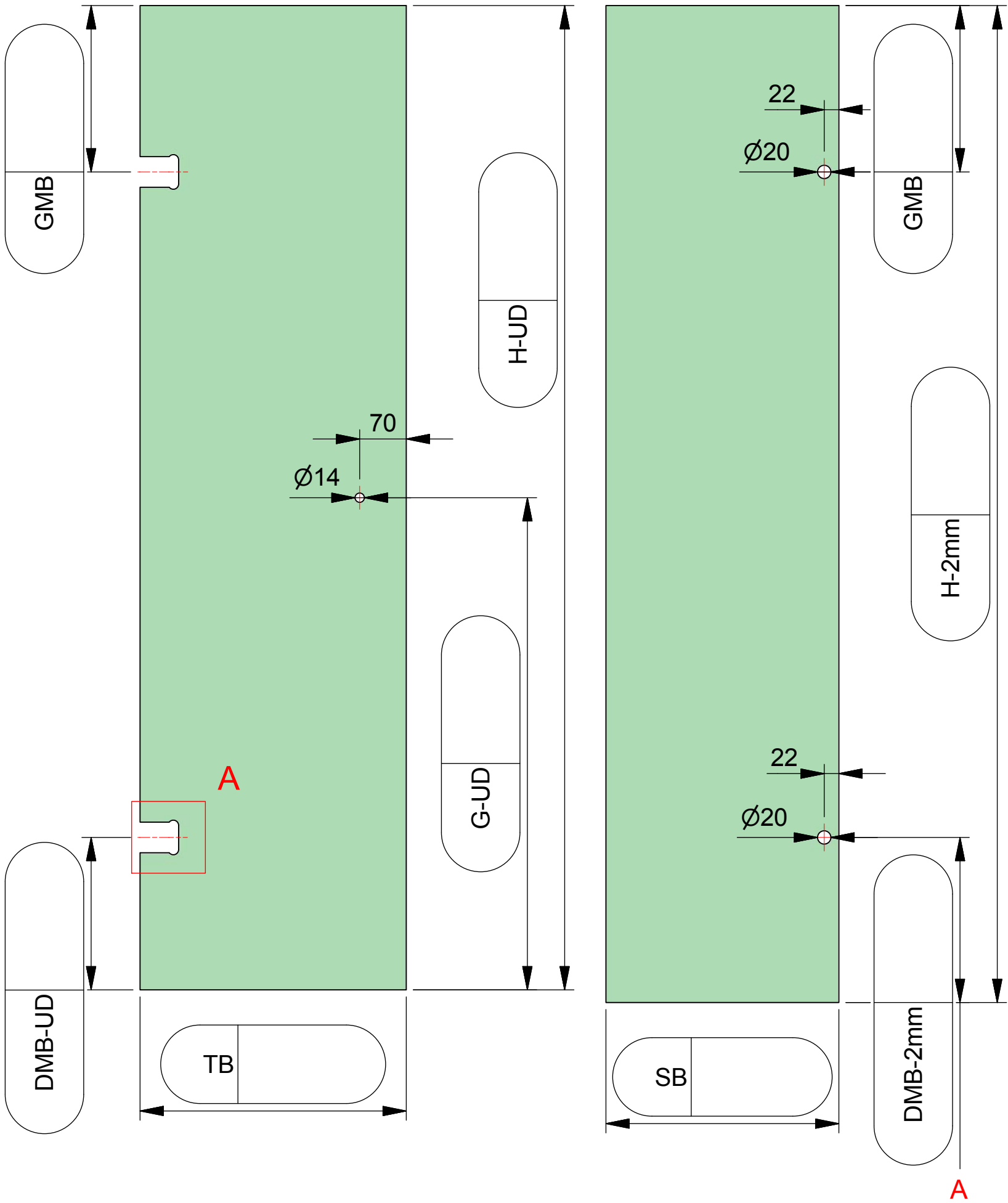
Bestellnr.:

Glasart: ESG 8mm

Kanten umlaufend geschliffen und poliert

Für Anwendung mit Beschlag: 8130ZN

Dichtprofil an Beschlagseite: 8861KU0-8-2010



ESG 8mm klar gefertigt nach
DIN EN14428 (Duschenglas).
Ein entsprechender Nachweis(Stempel)
ist erforderlich.
Kanten umlaufend geschliffen und poliert.
Alle Ecken stoßen oder leicht runden.