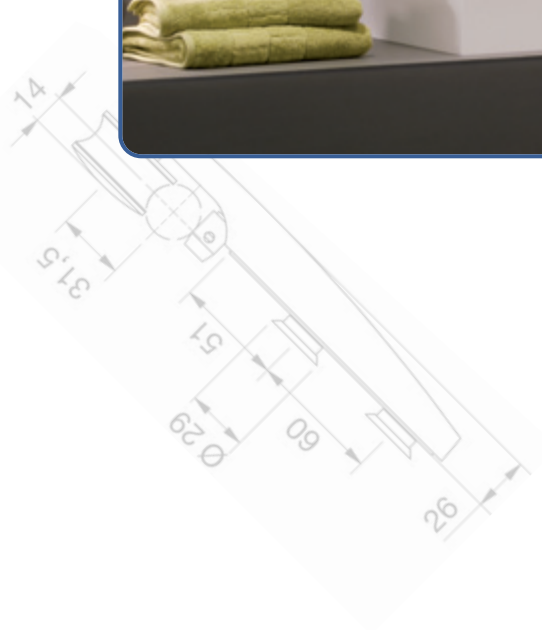
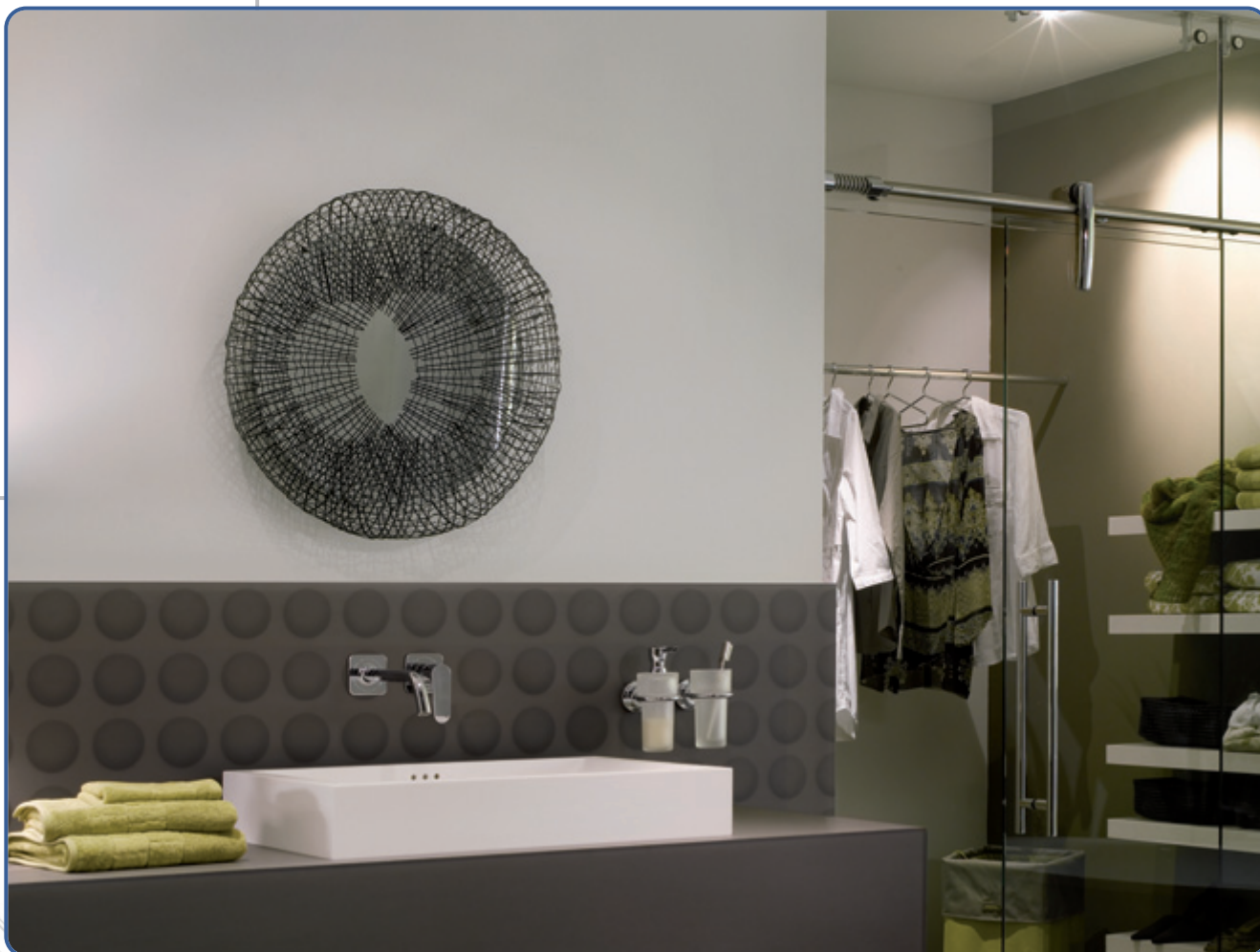




PS 100/200/300

Schiebetürsystem / *Sliding door system*



Technische Informationen
technical information



Pauli + Sohn GmbH
Beste Verbindungen



Design und Technik, die bewegen design & technology which move

Glastüranlagen bieten großzügige Offenheit und sonnige Transparenz PS100/PS200/PS300 vereinen Nutzen mit Schönheit. Ein speziell konstruierter Federmechanismus sorgt für ein weiches Abfedern der Tür – selbst bei schneller Öffnung.

PS200 is open for innovation – in particular when closing the sliding door. A special spring mechanism causes soft closing and avoids hard pushing when the door is closed fast.

- Laufwagenkörper in Edelstahl und Chrom-Optik
- Bodenführung und Wandbefestigung im neuen Design, passend zum Laufwagen
- Montage rückseitig, daher glatte Oberfläche im Frontbereich
- Stopper mit neuer Federtechnik – Feder bremst den Laufwagen sanft ab
- Pro Laufwagen 2 Punkthalter, PS100 und PS300 Ø 35mm erhaben, PS200 2 Punkthalter Ø 30mm erhaben oder 2 Punkthalter Ø 29mm flächenbündig, Verstellbarkeit 2mm
- Rollendurchmesser Ø 45 mm
- Veredelte Oberfläche VA1 (poliert) auf Anfrage möglich

- chrome or inox surface
- new design of the roll carriage as well as matching wall connectors and floor guide
- assembly backwards, plain surfaces in the front area
- stopper with new spring technology – spring softens the roll carriage
- 2 fix point fittings per roll carriage, PS100 and PS300 diameter Ø 35 mm raised head, PS200 Ø 30 mm raised head or Ø 29 mm flush, adjustable for 2 mm
- diameter of the rolls Ø 45 mm
- processed surface VA1 – available on request





Set-201ZN22

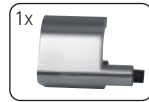


32012VA-2000

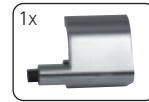
Laufschiene 25 mm Ø, Länge 2000 mm
Ausführung: Edelstahl massiv
rail 25 mm Ø, length 2000 mm
execution: solid stainless steel



32004ZN



32031VA-L



32031VA-R



32020ZN-8

Set-203VA



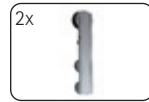
PS100
mit | with
32072VA

Set-201ZN22



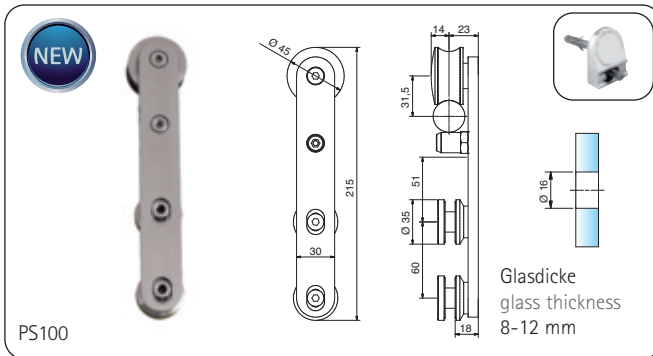
PS200
mit | with
32002ZN

Set-204VA



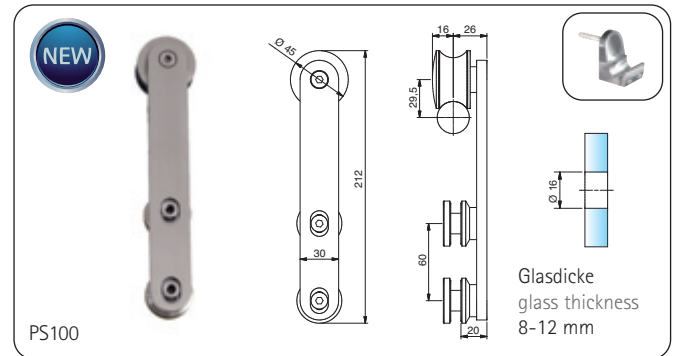
PS300
mit | with
32082VA

Inlayoberflächen siehe Seite 4
inlay surfaces see page 4



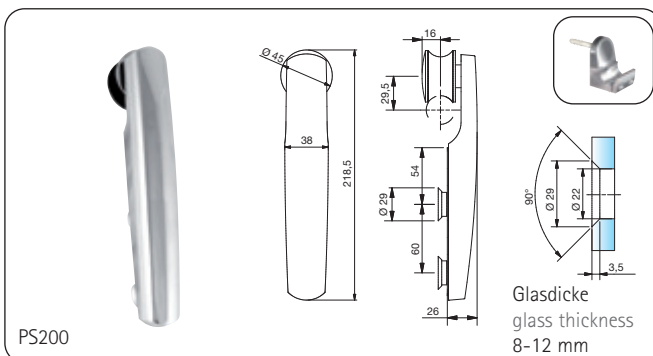
PS100

Artikel-Nr. article no.	Oberfläche surface	Artikelbezeichnung article name	VE/Stück pu/piece
32070	VA	Rollwagen erhaben für Laufschiene Ø 25 mm, Tragkraft 120Kg/Pair rail carriage raised head for rail Ø 25 mm, load capacity 120Kg/pair	1/2



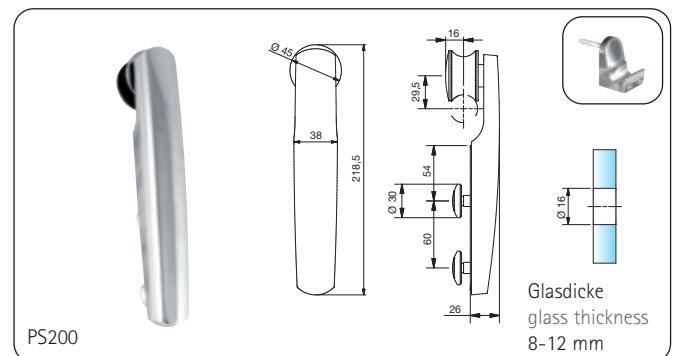
PS100

Artikel-Nr. article no.	Oberfläche surface	Artikelbezeichnung article name	VE/Stück pu/piece
32072	VA	Rollwagen erhaben für Laufschiene mit Klemme Ø 25 mm, Tragkraft 120Kg/Pair rail carriage raised head for rail Ø 25 mm with clamp load capacity 120Kg/pair	1/2



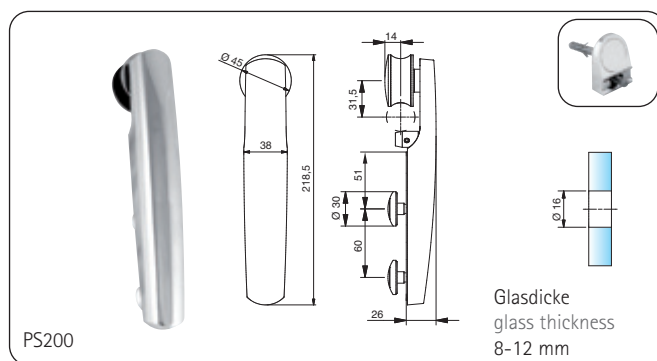
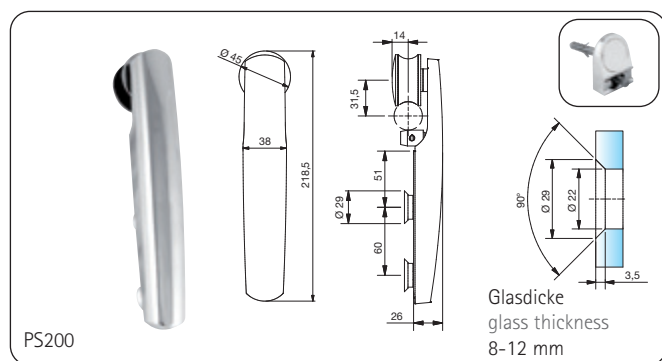
PS200

Artikel-Nr. article no.	Oberfläche surface	Artikelbezeichnung article name	VE/Stück pu/piece
32006	ZN22, ZN22-K*, ZNPVD22*, ZN5*	Rollwagen flächenbündig für Laufschiene mit Klemme Ø 25 mm, Tragkraft 135Kg/Pair rail carriage flush for rail Ø 25 mm with clamp, load capacity 135Kg/pair	1/2



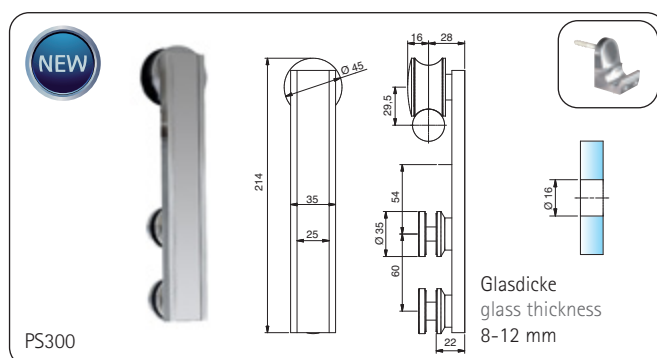
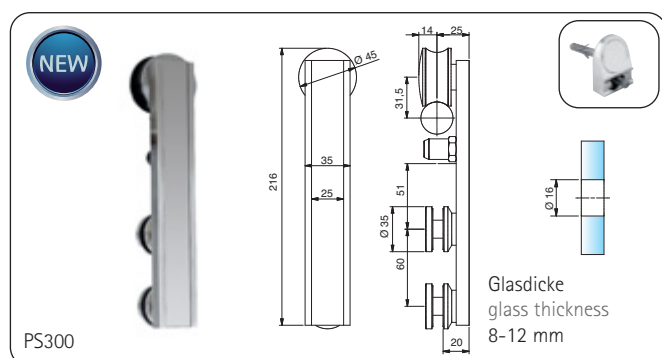
PS200

Artikel-Nr. article no.	Oberfläche surface	Artikelbezeichnung article name	VE/Stück pu/piece
32008	ZN22, ZN22-K*, ZNPVD22*, ZN5*	Rollwagen erhaben für Laufschiene mit Klemme Ø 25 mm, Tragkraft 135Kg/Pair rail carriage raised head for rail Ø 25 mm with clamp, load capacity 135Kg/pair	1/2



Artikel-Nr. article no.	Oberfläche surface	Artikelbezeichnung article name	VE/Stück pu/piece
32000	ZN22 ZN22-K*, ZNPVD22*, ZN5*	Rollwagen flächenbündig für Laufschiene Ø 25 mm, Tragkraft 135Kg/Paar rail carriage flush for rail Ø 25mm, load capacity 135Kg/Pair	1/2

Artikel-Nr. article no.	Oberfläche surface	Artikelbezeichnung article name	VE/Stück pu/piece
32002	ZN22 ZN22-K*, ZNPVD22*, ZN5*	Rollwagen erhaben für Laufschiene Ø 25 mm, Tragkraft 135Kg/Pair rail carriage raised head for rail load capacity 135Kg/Pair	1/2



Artikel-Nr. article no.	Oberfläche/Inlay surface/inlay	Artikelbezeichnung article name	VE/Stück pu/piece
32080VA35	VA/helles Ahorn VA/light maple	Rollwagen erhaben für Laufschiene Ø 25 mm, Tragkraft 120Kg/Pair rail carriage raised head for rail Ø 25 mm, load capacity 120Kg/Pair	1/2
32080VA36	VA/dunkle Wenge VA/dark wenge		

Artikel-Nr. article no.	Oberfläche/Inlay surface/inlay	Artikelbezeichnung article name	VE/Stück pu/piece
32082VA35	VA/helles Ahorn VA/light maple	Rollwagen erhaben für Lauf- schiene mit Klemme Ø 25 mm, Tragkraft 120Kg/Pair rail carriage raised head for clamp rail Ø 25 mm load capacity 120Kg/Pair	1/2
32082VA36	VA/dunkle Wenge VA/dark wenge		

Inlay Dekore

Inlay Dekore

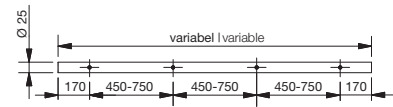


helles Ahorn
light maple



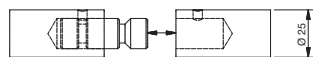
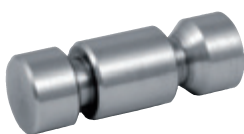
dunkle Wenge
dark wenge



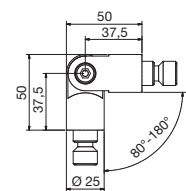


Artikel-Nr. article no.	Oberfläche surface	Material material	Artikelbezeichnung article name	Merkmale features	VE/Stück pu/piece
32012VA-2000	VA, VA1*	A2	Laufschiene Ø 25 mm, für Klemme, ungebohrt guide rail Ø 25 mm, for clamp without bore	bis up to 2000 mm	1/1
32012VA1-2000		A2	Laufschiene Ø 25 mm, für Klemme, ungebohrt guide rail Ø 25 mm, for clamp without bore	2001-2600 mm	1/1
32012VA-2600			Laufschiene Ø 25 mm, für Klemme, ungebohrt guide rail Ø 25 mm, for clamp without bore	> 2600 mm**	1/1
32012VA1-2600		A2	Laufschiene Ø 25 mm, für Klemme, ungebohrt guide rail Ø 25 mm, for clamp without bore		
32012VA-V			Laufschiene Ø 25 mm, für Klemme, ungebohrt guide rail Ø 25 mm, for clamp without bore		
32014VA-2000		A2	Laufschiene Ø 25 mm, für Wandhalter guide rail Ø 25 mm, for wall mount	bis up to 2000 mm	1/1
32014VA1-2000		A2	Laufschiene Ø 25 mm, für Wandhalter guide rail Ø 25 mm, for wall mount	2001-2600 mm	1/1
32014VA-2600			Laufschiene Ø 25 mm, für Wandhalter guide rail Ø 25 mm, for wall mount	> 2600 mm**	1/1
32014VA1-2600		A2	Laufschiene Ø 25 mm, für Wandhalter guide rail Ø 25 mm, for wall mount		
32014VA-V			Laufschiene Ø 25 mm, für Wandhalter guide rail Ø 25 mm, for wall mount		
32016VA-2000		A2	Laufschiene Ø 25 mm, für Glas und Deckenanschluss guide rail Ø 25 mm, for glass and ceiling mount	bis up to 2000 mm	1/1
32016VA1-2000		A2	Laufschiene Ø 25 mm, für Glas und Deckenanschluss guide rail Ø 25 mm, for glass and ceiling mount	2001-2600 mm	1/1
32016VA-2600			Laufschiene Ø 25 mm, für Glas und Deckenanschluss guide rail Ø 25 mm, for glass and ceiling mount	> 2600 mm**	1/1
32016VA1-2600		A2	Laufschiene Ø 25 mm, für Glas und Deckenanschluss guide rail Ø 25 mm, for glass and ceiling mount		
32016VA-V			Laufschiene Ø 25 mm, für Glas und Deckenanschluss guide rail Ø 25 mm, for glass and ceiling mount		

** Ab 2601 mm wird mindestens eine Kupplung 32018VA mitgeliefert. | from a length of 2601 mm at least one coupling 32018VA is supplied.



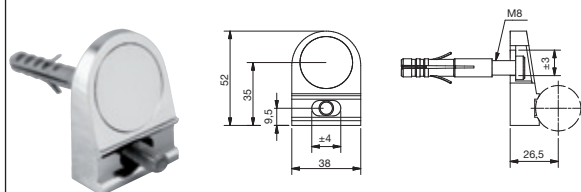
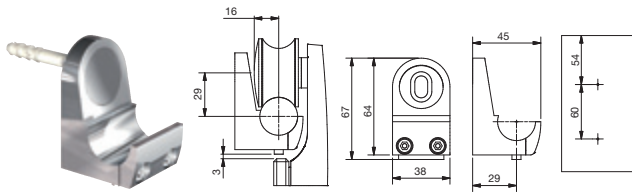
Artikel-Nr. article no.	Oberfläche surface	Artikelbezeichnung article name	VE/Stück pu/piece
32018	VA	Laufschienenverlängerung für Laufschiene Ø 25 mm (wird an den zugehörigen Enden angedreht) guide rail extension for connections with ø25 mm. (to be screwed on the corresponding end pieces)	1/1



Artikel-Nr. article no.	Oberfläche surface	Artikelbezeichnung article name	VE/Stück pu/piece
32017	VA, VA1*	Laufschienenverlängerung variabel 80°-180° für Laufschiene Ø 25 mm (wird an den zugehörigen Enden angedreht) guide rail extension for connections with ø25 mm. (to be screwed on the corresponding end pieces)	1/1

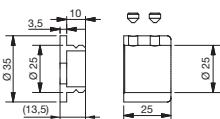


Glasbohrung für Laufwagen | glass bore for rail carriage
32006VA, 32008VA, 32072VA und 32082VA

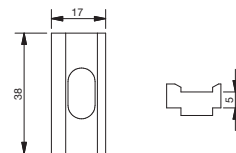


Artikel-Nr. article no.	Oberfläche surface	Artikelbezeichnung article name	VE/Stück pu/piece
32004	ZN22, ZN22-K*, ZNPVD22*, ZN5*	Laufschielenklemme, bohren der Laufschiene nicht notwendig guide rail clamp drilling of rail is not necessary	1/1

Artikel-Nr. article no.	Oberfläche surface	Artikelbezeichnung article name	VE/Stück pu/piece
32010	ZN22, ZN22-K*, ZNPVD22*, ZN5*	Wandbefestigung verdeckte Montage, Abstand 26,5 mm, horizontal und vertikal verstellbar wall fixation concealed mounting distance 26.5 mm, horizontally and vertically adjustable	1/1

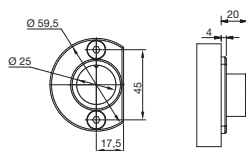


Schienen-Abzugsmaß 15 mm
rail reduction measurement 15 mm

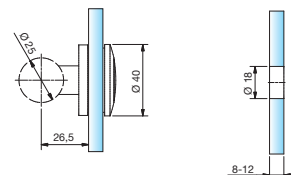


Artikel-Nr. article no.	Oberfläche surface	Artikelbezeichnung article name	VE/Stück pu/piece
32033	VA, VA1*	Wandlager für Nischenlösung zweiteilig mit einem Befestigungs- punkt für Zylinderkopfschraube M6 wall flange for niche solutions with a fastening hole for countersunk screw M6	1/1

Artikel-Nr. article no.	Oberfläche surface	Artikelbezeichnung article name	VE/Stück pu/piece
32019	ZN22	Distanzstück 5 mm für Wandbefestigung, 5 mm spacer for wall fixation	1/1

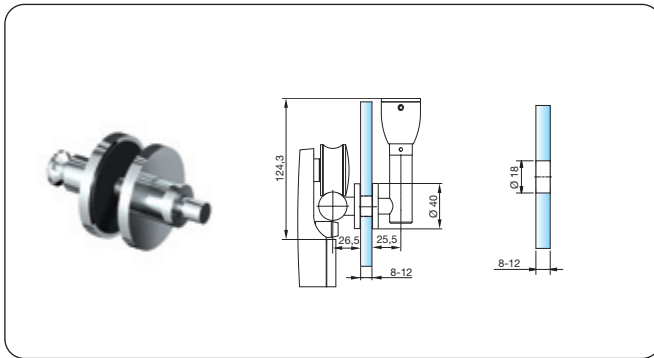


Schienen-Abzugsmaß 6 mm
rail reduction measurement 6 mm

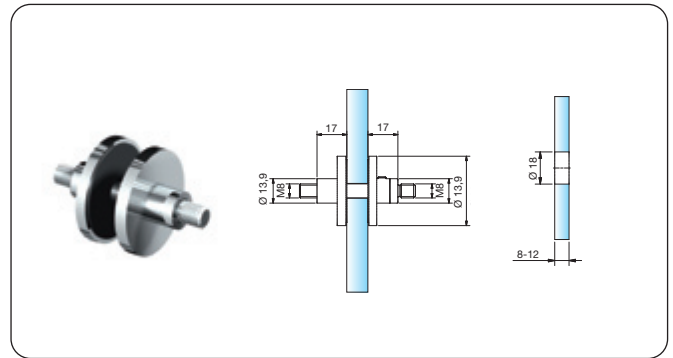


Artikel-Nr. article no.	Oberfläche surface	Artikelbezeichnung article name	VE/Stück pu/piece
32032	VA, VA1*	Wandlager für Nischenlösung mit 2 Befestigungspunkten für Senkkopfschrauben M6 wall flange for niche solutions with 2 fastening holes for countersunk screws M6	1/1

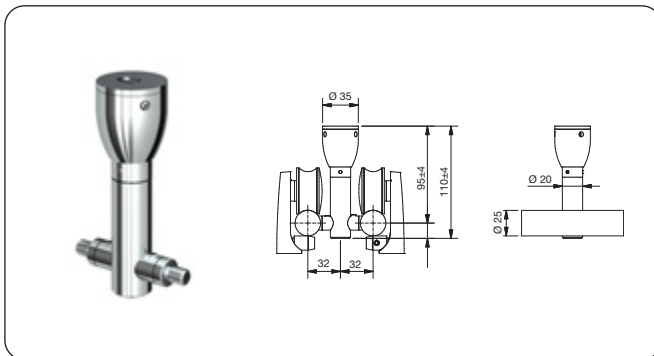
Artikel-Nr. article no.	Oberfläche surface	Plattenstärke panel thickness	Artikelbezeichnung article name	VE/Stück pu/piece
32034	VA, VA1*	8/10/12 mm	Glasanschluss für Laufschiene, Ø 25 mm für Ganzglaslösungen glass connector for rail Ø 25 mm for structural glazing	1/1



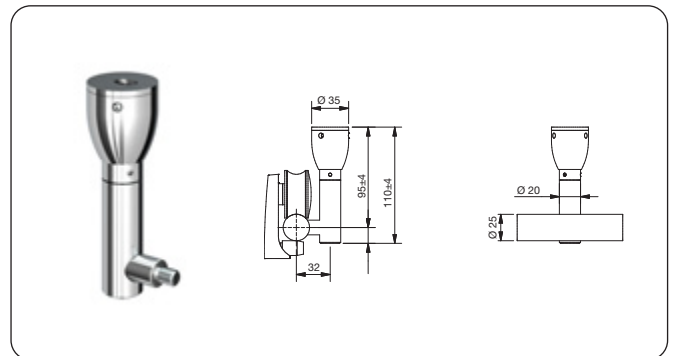
Artikel-Nr. article no.	Oberfläche surface	Plattenstärke panel thickness	Artikelbezeichnung article name	VE/Stück pu/piece
32035	VA, VA1*	8/10/12 mm	Glasanschluss für Deckenabhängung glass connector for ceiling suspension	1/1



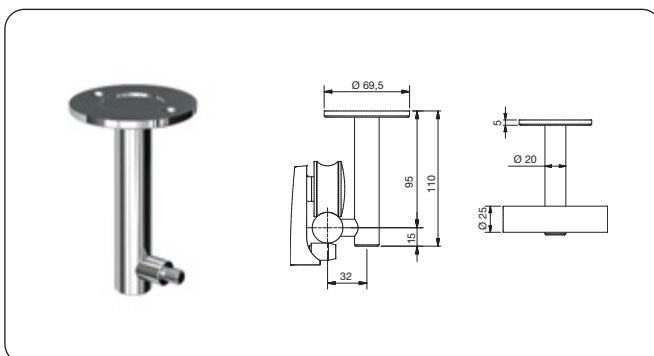
Artikel-Nr. article no.	Oberfläche surface	Plattenstärke panel thickness	Artikelbezeichnung article name	VE/Stück pu/piece
32036	VA, VA1*	8/10/12 mm	Glasanschluss für zwei Laufschienen glass connector for two rails	1/1



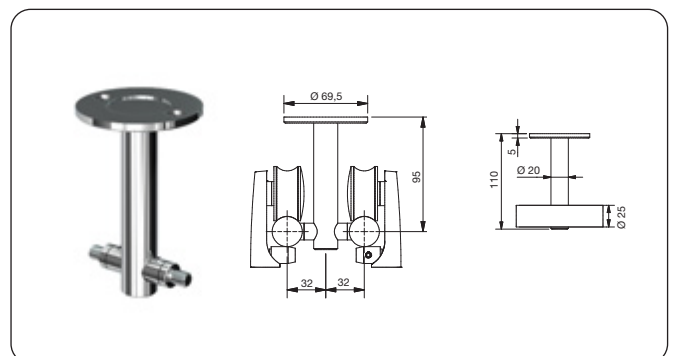
Artikel-Nr. article no.	Oberfläche surface	Artikelbezeichnung article name	VE/Stück pu/piece
32056	VA, VA1*	Deckenhalterung mit Doppelführung 2-dimensional verstellbar (vertikal, horizontal), Länge = 95 mm ceiling mount adjustable 2-dimensional for double rail (vertical/horizontal), length = 95 mm	1/1



Artikel-Nr. article no.	Oberfläche surface	Artikelbezeichnung article name	VE/Stück pu/piece
32052	VA, VA1*	Deckenhalterung 2-dimensional verstellbar (vertikal, horizontal), Länge = 95 mm ceiling mount adjustable 2-dimensional (vertical/horizontal), length = 95 mm	1/1



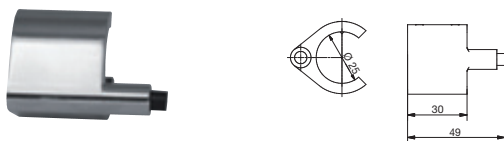
Artikel-Nr. article no.	Oberfläche surface	Artikelbezeichnung article name	VE/Stück pu/piece
32050	VA, VA1*	Deckenhalterung - Standard Länge = 95 mm standard ceiling mount length = 95 mm	1/1



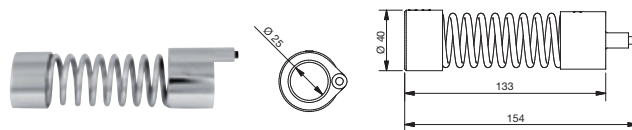
Artikel-Nr. article no.	Oberfläche surface	Artikelbezeichnung article name	VE/Stück pu/piece
32054	VA, VA1*	Deckenhalterung mit Doppelführung ceiling mount for double rail	1/1



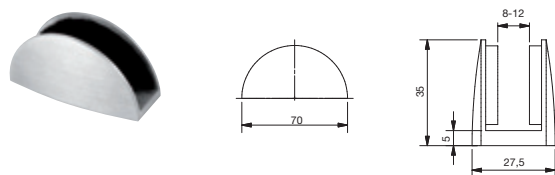
32031VA-L



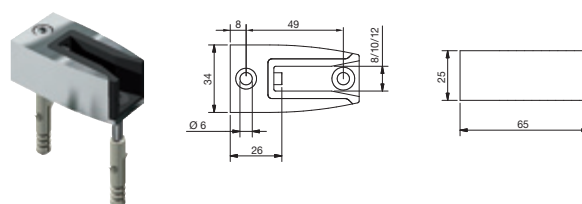
Artikel-Nr. article no.	Oberfläche surface	Artikelbezeichnung article name	VE/Stück pu/piece
32031VA-R	VA, VA1*	Stopper rechts für Laufschiene Ø 25 mm	1/1
32031VA1-R		stop right for rail Ø 25 mm	
32031VA-L		Stopper links für Laufschiene Ø 25 mm	
32031VA1-L		stop left for rail Ø 25 mm	



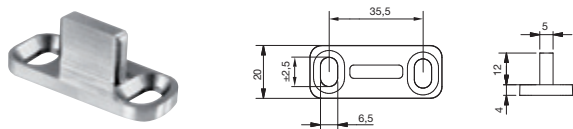
Artikel-Nr. article no.	Oberfläche surface	Artikelbezeichnung article name	VE/Stück pu/piece
32030VA-R	VA, VA1*	Federstopper rechts	1/1
32030VA1-R		spring stop right	
32030VA-L		Federstopper links	
32030VA1-L		spring stop left	



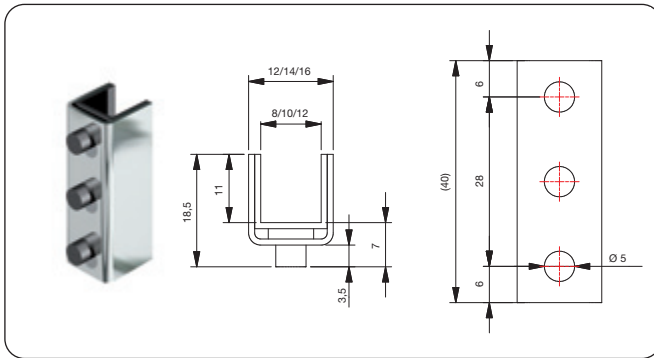
Artikel-Nr. article no.	Oberfläche surface	Glasstärke glass thickness	Artikelbezeichnung article name	VE/Stück pu/piece
32020ZN-8	ZN22,	8 mm	Bodenführung	1/1
32020ZN-10	ZN22-K*,	10 mm	für Glas	
32020ZN-12	ZNPVD22*,	12 mm	floor guide	
	ZN5*		for glass	
32040ZN-8		8 mm	Bodenführung	1/1
32040ZN-10		10 mm	für Nassbereiche	
32040ZN-12		12 mm	floor guide	
			for wet areas	



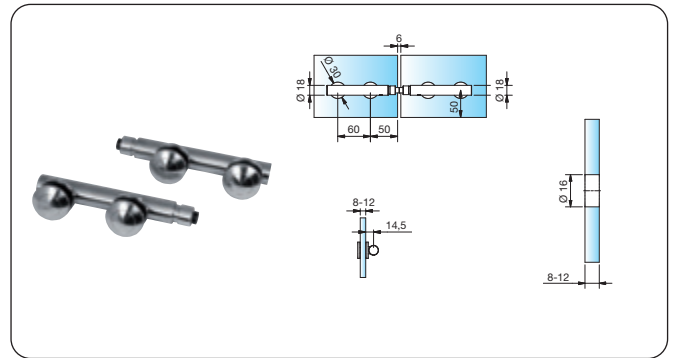
Artikel-Nr. article no.	Oberfläche surface	Glasstärke glass thickness	Artikelbezeichnung article name	VE/Stück pu/piece
32022ZN-8	ZN22,	8 mm	Boden-	1/1
32022ZN-10	ZN22-K*,	10 mm	Türblattstopper	
32022ZN-12	ZNPVD22*,	12 mm	door leaf stop	
	ZN5*		for floor rail	



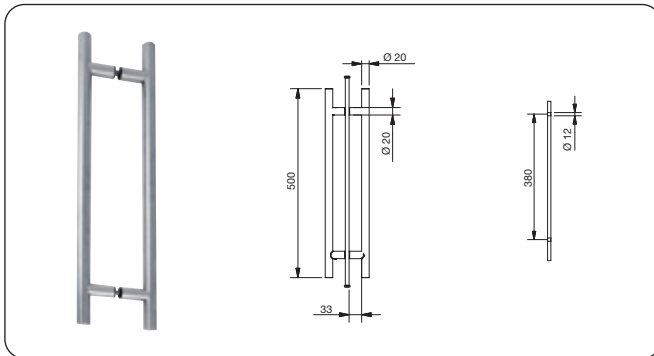
Artikel-Nr. article no.	Oberfläche surface	Artikelbezeichnung article name	VE/Stück pu/piece
32021	VA, VA1*	Bodenführung für Holztüren	1/1
		floor guide for wooden doors	



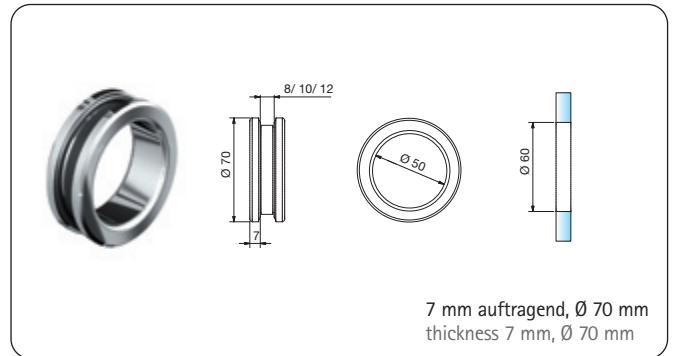
Artikel-Nr. article no.	Oberfläche surface	Plattenstärke panel thickness	Artikelbezeichnung article name	VE/Stück pu/piece
32026VA-8	VA, VA1*	8 mm	Türblattstopper door leaf stopper	1/1
32026VA1-8		10 mm		
32026VA1-10		12 mm		
32026VA-12				
32026VA1-12				



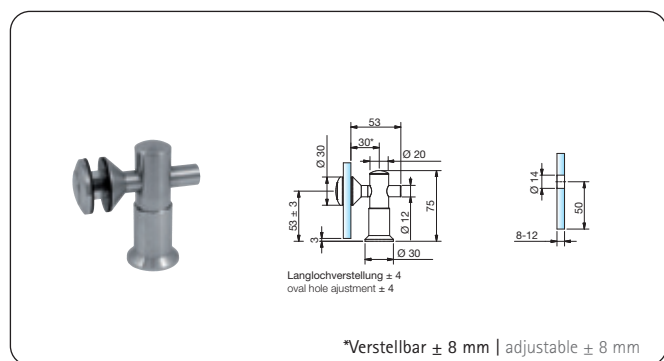
Artikel-Nr. article no.	Oberfläche surface	Artikelbezeichnung article name	VE/Stück pu/piece
32023	VA, VA1*	Türblattstopper für Schiebetüren door leaf stop for sliding doors	1/1



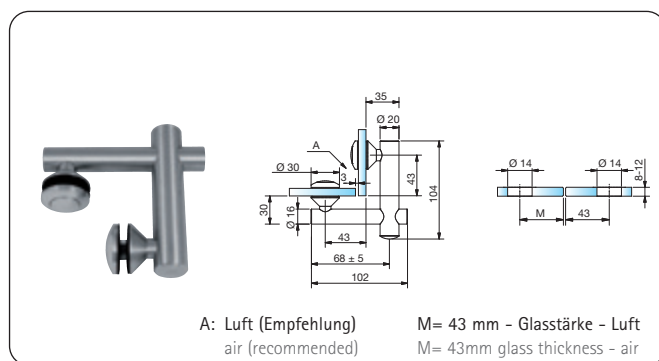
Artikel-Nr. article no.	Oberfläche surface	Glasstärke glass thickness	Artikelbezeichnung article name	VE/Stück pu/piece
32024	VA, VA1*	8-12 mm	Stoßgriff beidseitig push handles on both sides	1/1



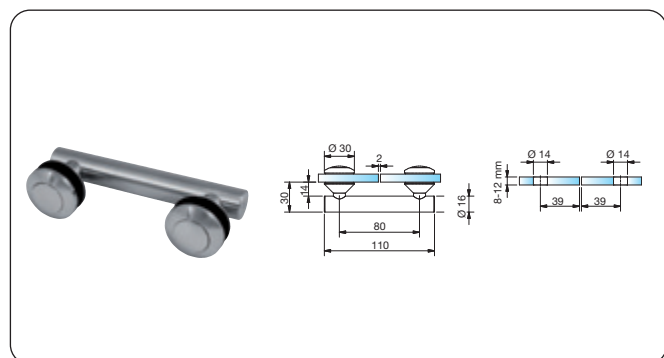
Artikel-Nr. article no.	Oberfläche surface	Glasstärke glass thickness	Artikelbezeichnung article name	VE/Stück pu/piece
32028VA-8	VA, VA1*	8 mm	Einlassgriff zum Schrauben recess knob threaded	1/1
32028VA1-8		10 mm		
32028VA1-10		12 mm		
32028VA-12				
32028VA1-12				



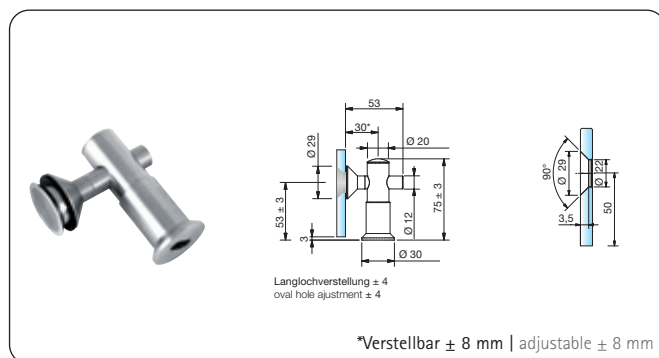
Artikel-Nr. article no.	Oberfläche surface	Plattenstärke panel thickness	Artikelbezeichnung article name	VE/Stück pu/piece
32059	VA, VA1*	8-12 mm	Halter, Glas-Wand 90° erhaben fastener, glass-wall, 90° raised head	1/1



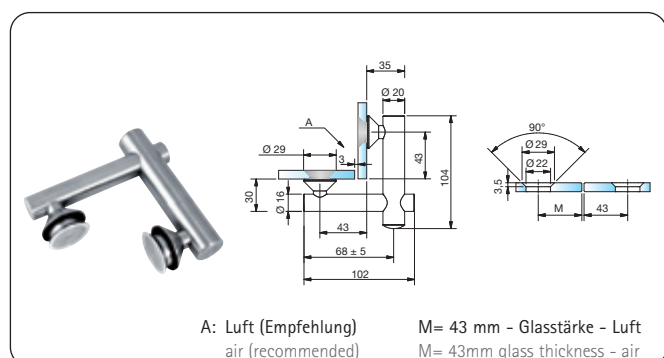
Artikel-Nr. article no.	Oberfläche surface	Plattenstärke panel thickness	Artikelbezeichnung article name	VE/Stück pu/piece
32061	VA, VA1*	8-12 mm	Eckverbinder Glas-Glas 90° erhaben angle connector glass-glass, 90° raised head	1/1



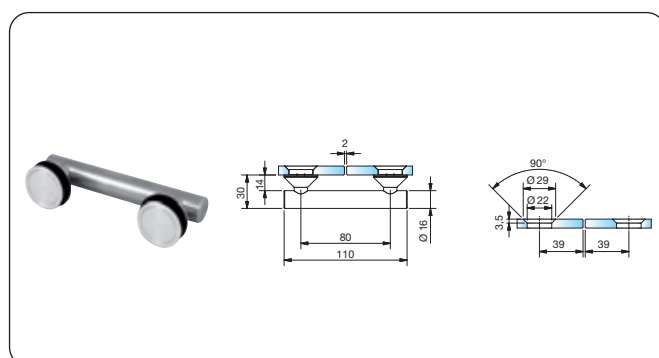
Artikel-Nr. article no.	Oberfläche surface	Plattenstärke panel thickness	Artikelbezeichnung article name	VE/Stück pu/piece
32063	VA, VA1*	8-12 mm	Längsverbinder Glas-Glas 180° erhaben longitudinal connector glass-glass 180° raised head	1/1



Artikel-Nr. article no.	Oberfläche surface	Plattenstärke panel thickness	Artikelbezeichnung article name	VE/Stück pu/piece
32058	VA, VA1*	8-12 mm	Halter Glas-Wand 90° flächenbündig fastener, glass-wall, 90° flush	1/1



Artikel-Nr. article no.	Oberfläche surface	Plattenstärke panel thickness	Artikelbezeichnung article name	VE/Stück pu/piece
32060	VA, VA1*	8-12 mm	Eckverbinder Glas-Glas 90° flächenbündig angle connector glass-glass, 90° flush	1/1



Artikel-Nr. article no.	Oberfläche surface	Plattenstärke panel thickness	Artikelbezeichnung article name	VE/Stück pu/piece
32062	VA, VA1*	8-12 mm	Längsverbinder Glas-Glas 180° flächenbündig longitudinal connector glass-glass 180° flush	1/1





Contactos em Portugal:

Pauli + Sohn GmbH

Rua Maria Luísa Holstein, 15, Sala 23 • 1300-388 Lisboa

Internet www.pauli.pt • e-mail portugal@pauli.de

Tel. (+351) 210 968 284 • Fax (+351) 210 968 423

Sede:

Pauli + Sohn GmbH

Eisenstraße 2 • D-51545 Waldbröl • Alemanha

Internet www.pauli.de • e-mail pauli@pauli.de

Tel. +49 2291 9206 0 • Fax +49 2291 9206 681