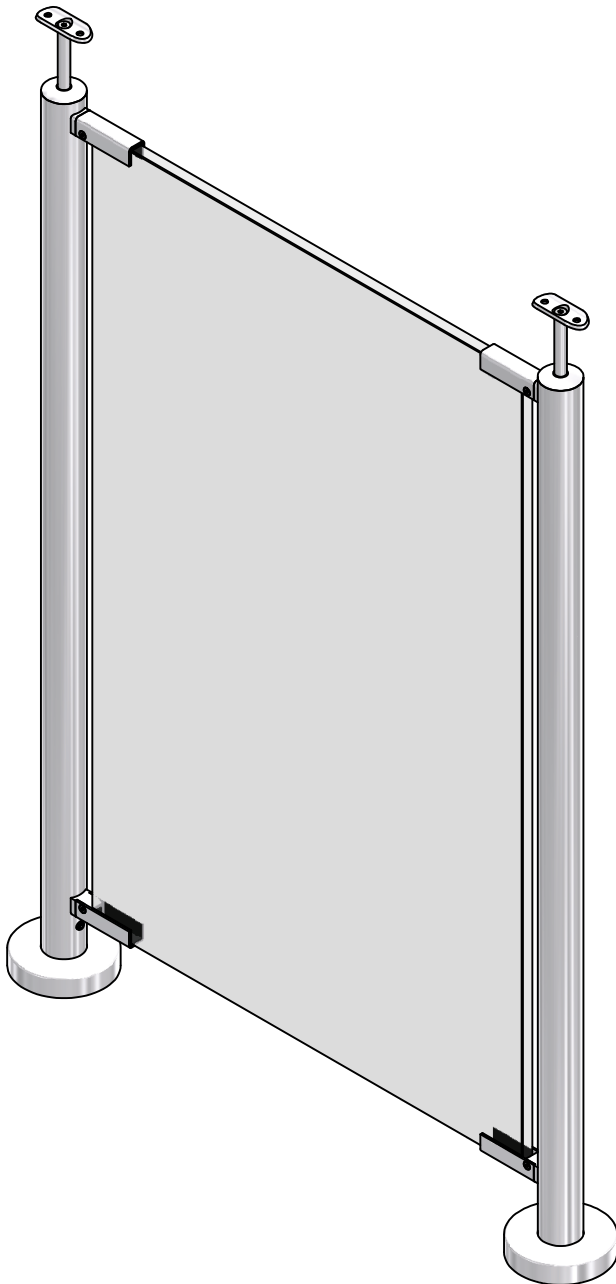
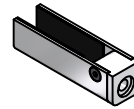




Montageanleitung für alle CP-Mini Anwendungen (Mounting instruction for all CP-Mini)



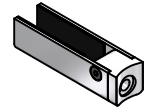
9410VA



CP-Mini 180° gerade
CP-Mini 180° straight

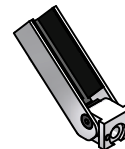


9420VA



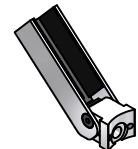
CP-Mini 180° gerade R22
CP-Mini 180° straight R22

9411VA*



CP-Mini-unten, 139°-150°, schräg
CP-Mini-at the bottom, 139°-150°
angular

9421VA*



CP-Mini-unten, 139°-150°, schräg R22
CP-Mini-at the bottom, 139°-150°
angular R22

9412VA**



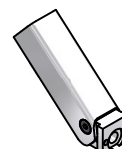
CP-Mini-unten, 30°-41°, schräg
CP-Mini-at the bottom, 30°-41°
angular

9422VA**



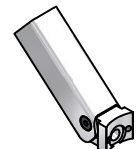
CP-Mini-unten, 30°-41°, schräg R22
CP-Mini-at the bottom, 30°-41°
angular R22

9413VA*



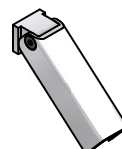
CP-Mini-oben, 139°-150°, schräg
CP-Mini-at the top, 139°-150°
angular

9423VA*



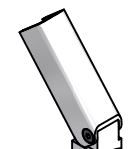
CP-Mini-oben, 139°-150°, schräg R22
CP-Mini-at the top, 139°-150°
angular R22

9414VA**



CP-Mini-oben, 30°-41°, schräg
CP-Mini-at the top, 30°-41°
angular

9424VA**



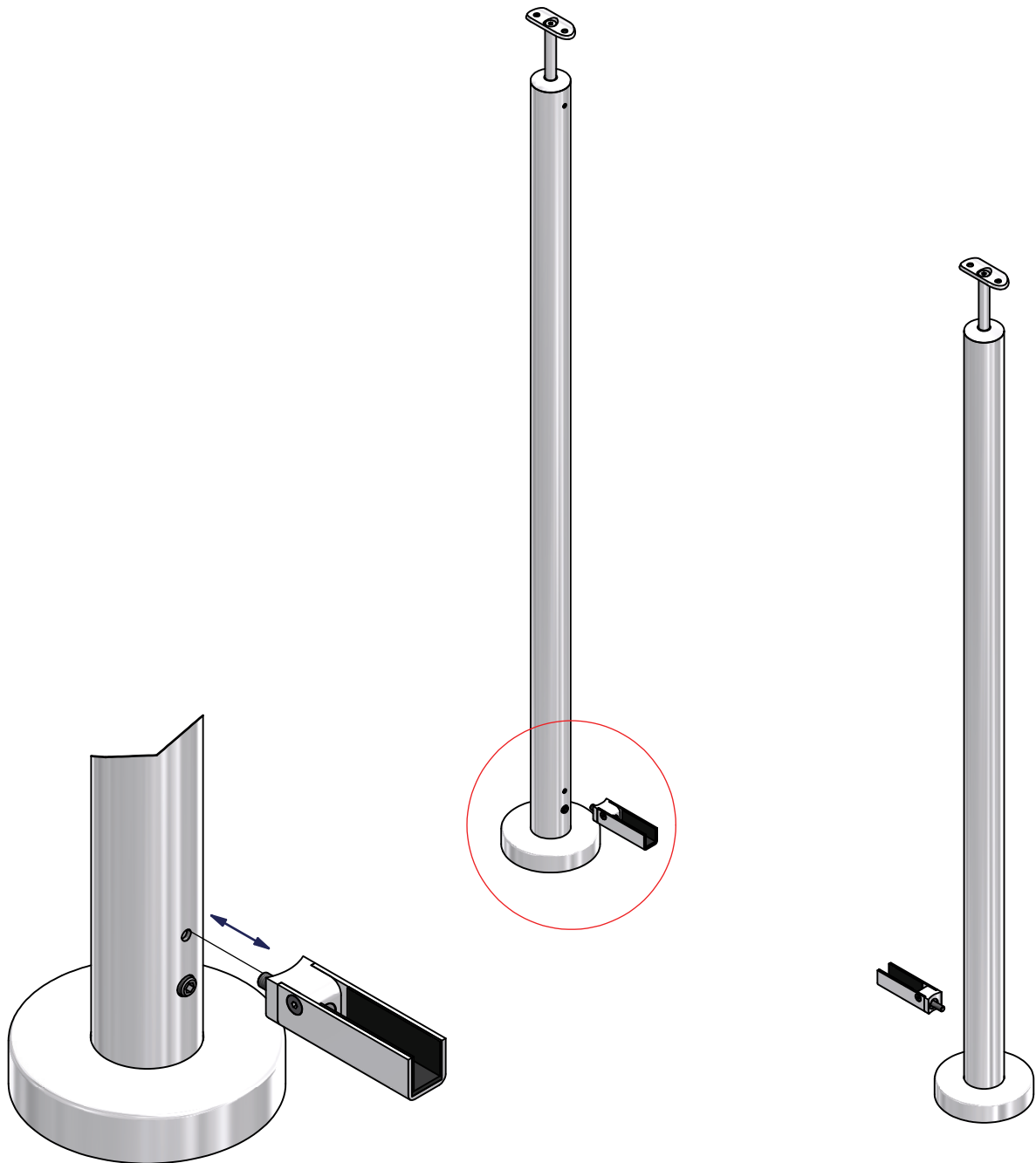
CP-Mini-oben, 30°-41°, schräg R22
CP-Mini-at the top, 30°-41°
angular R22

* : ** Verwendung nur Paarweise
* : ** use in pairs only



Montageanleitung für alle CP-Mini Anwendungen

(Mounting instruction for all CP-Mini)



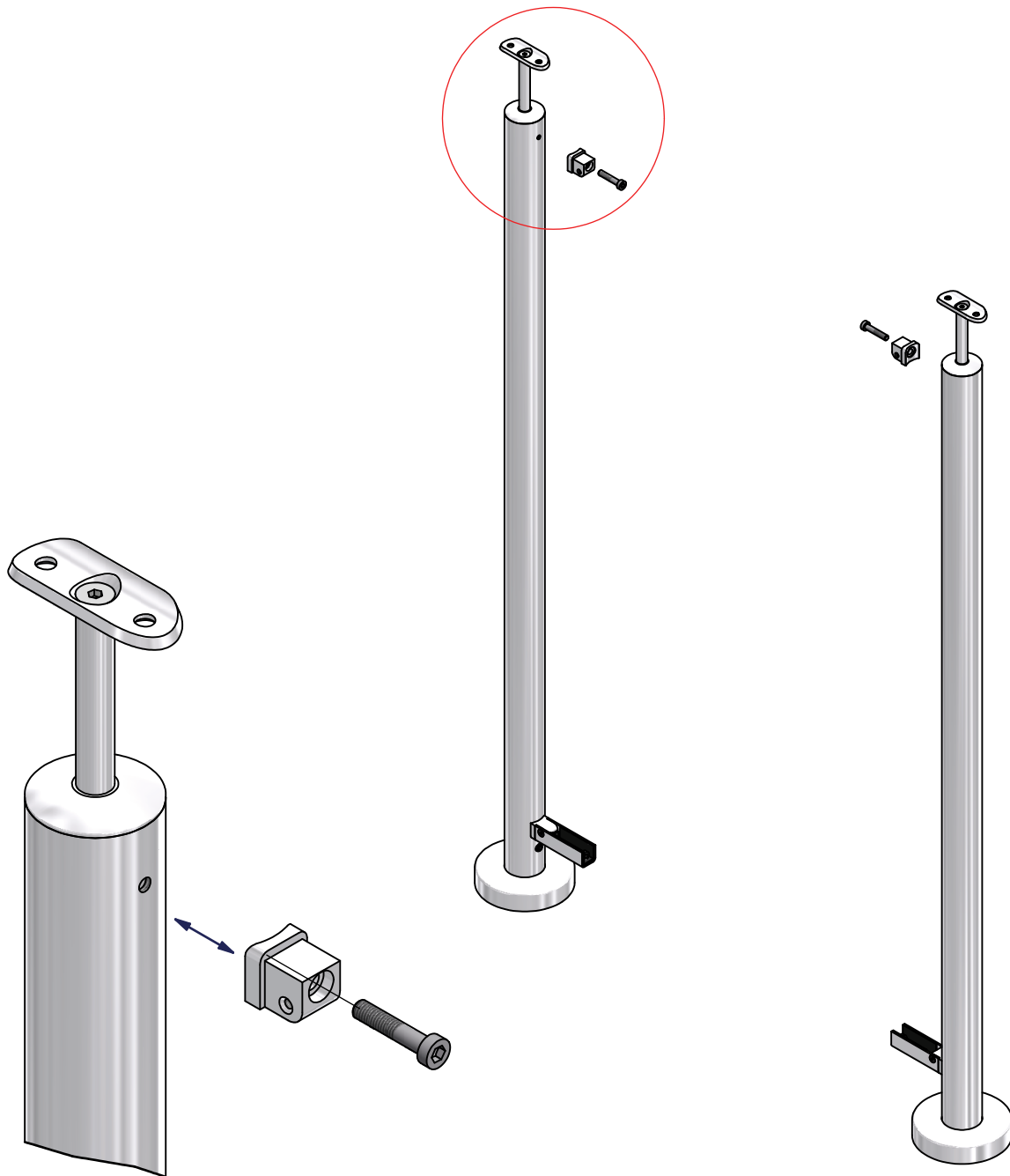
Schritt 1:

Der bereits vormontierte CP-Mini (Artikelnr. 9410VA - 9424VA) wird mittels der im Lieferumfang befindlichen Innensechskantschraube M6x30 im unteren Befestigungsgewinde des Standfußes/-rohres eingeschraubt. Die Glasauflagefläche sollte grob zur vertikalen Achse des Standfußes/-rohres ausgerichtet werden. Die grobe Ausrichtung entfällt bei allen CP-Mini mit Rundrohranschluß.



Montageanleitung für alle CP-Mini Anwendungen

(Mounting instruction for all CP-Mini)



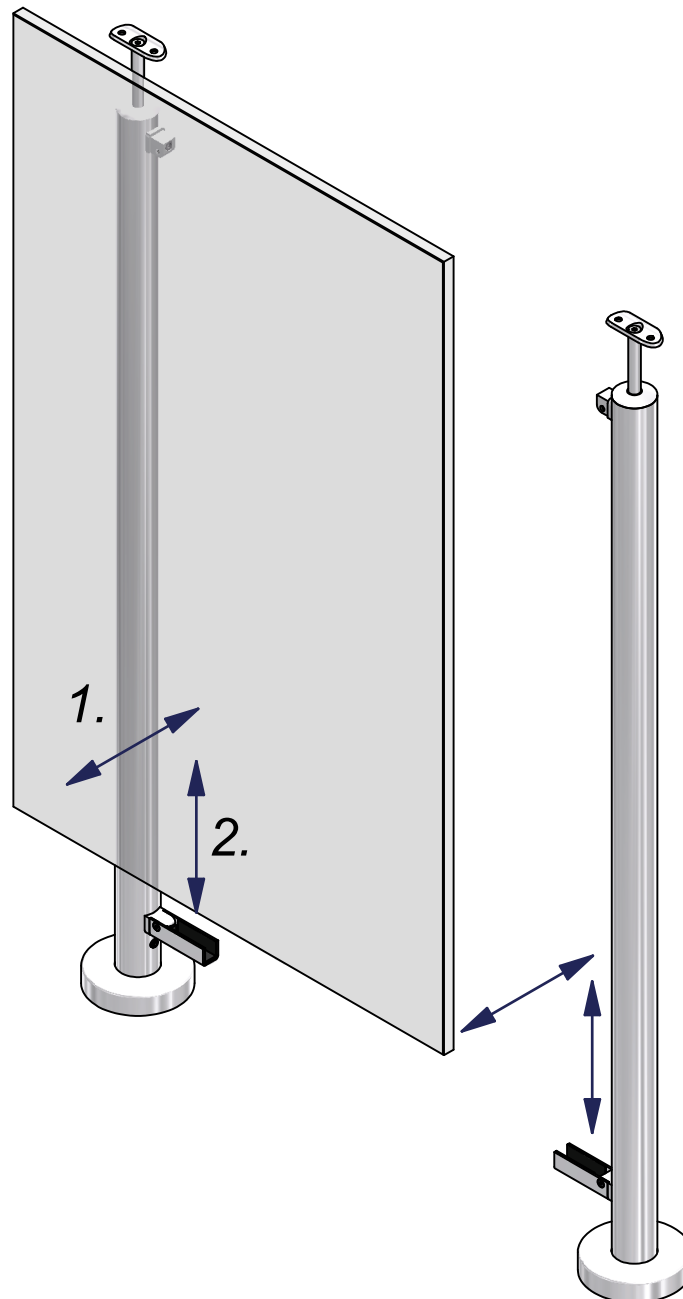
Schritt 2:

Der Anschlußklotz des CP-Mini (Artikelnr. 9410-1VA - 9424-1VA) wird mittels der im Lieferumfang befindlichen Innensechskantschrauben M6x30 im oberen Befestigungsgewinde des Standfußes/-rohres angeschraubt und ebenfalls zur vertikalen Rohrachse ausgerichtet. Die Ausrichtung ist wie auch beim unteren CP-Mini nur bei Vierkantanschlußvarianten notwendig.



Montageanleitung für alle CP-Mini Anwendungen

(Mounting instruction for all CP-Mini)



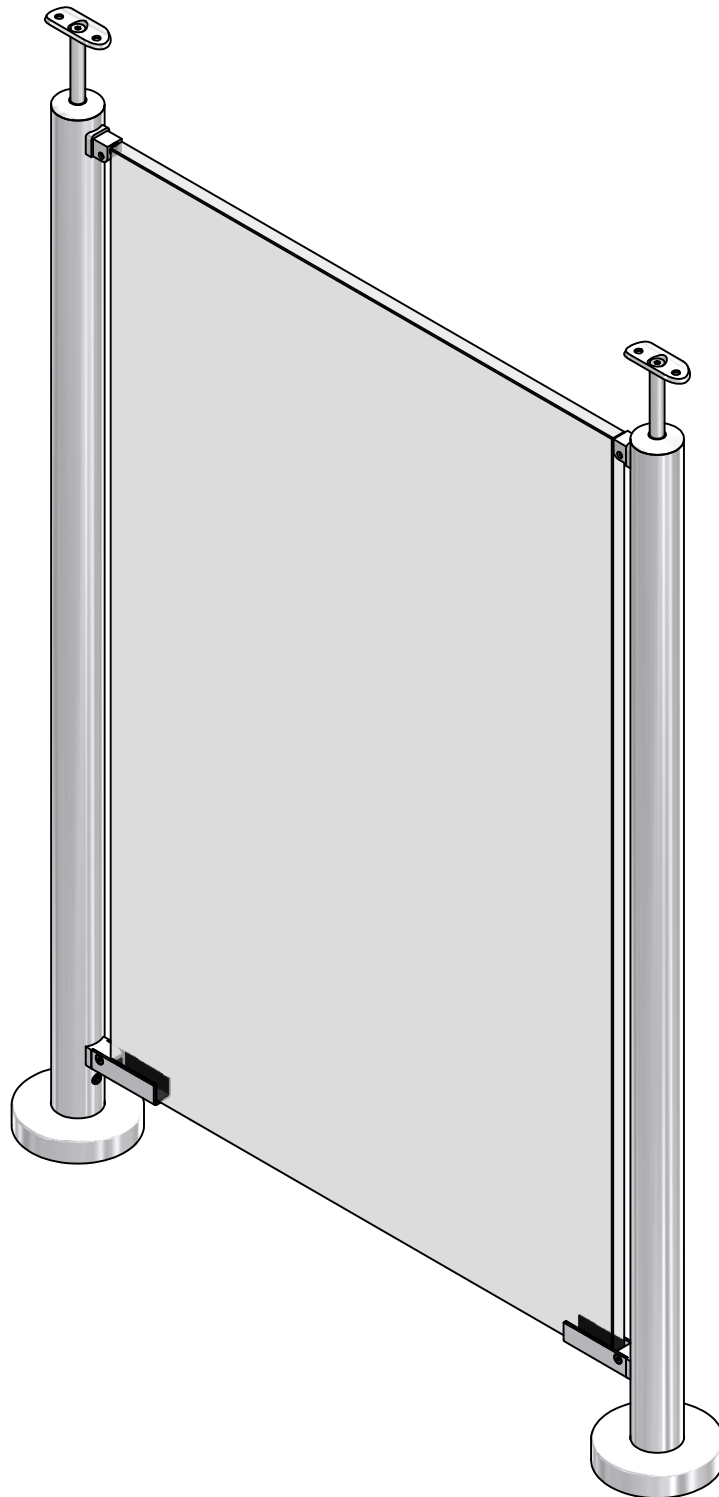
Schritt 3:

Die Glasscheibe kann in den unteren CP-Mini (Artikelnr. 9410 - 9424) hineingeschoben werden. Bevor die Montage des oberen CP-Mini komplettiert werden kann, muss die Glasscheibe mittels einer Wasserwaage ausgerichtet werden, so dass Sie in einer Flucht mit dem Standrohr/-fuß steht. Bei diesem Montageschritt muss unbedingt darauf geachtet werden, dass der Glasscheibe keine Kratzer oder ähnliches zugefügt werden. Um ein verschieben oder neigen der Glasscheibe zu vermeiden, sollte diese bis zur Montage des oberen CP-Mini fixiert werden.



Montageanleitung für alle CP-Mini Anwendungen

(Mounting instruction for all CP-Mini)

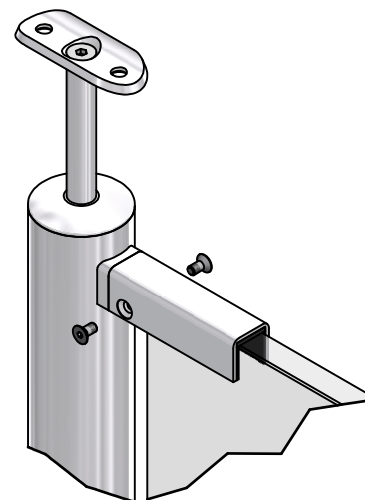
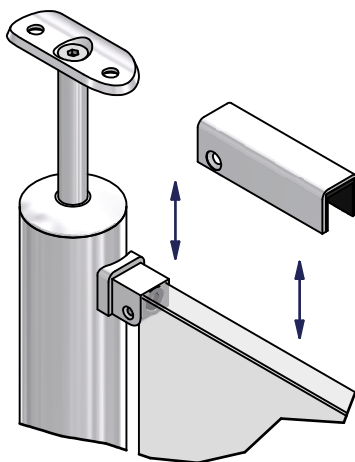
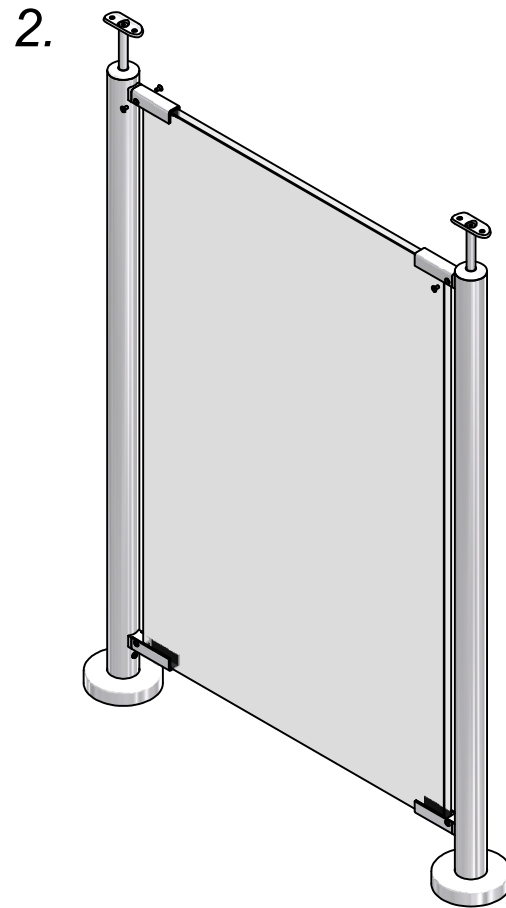
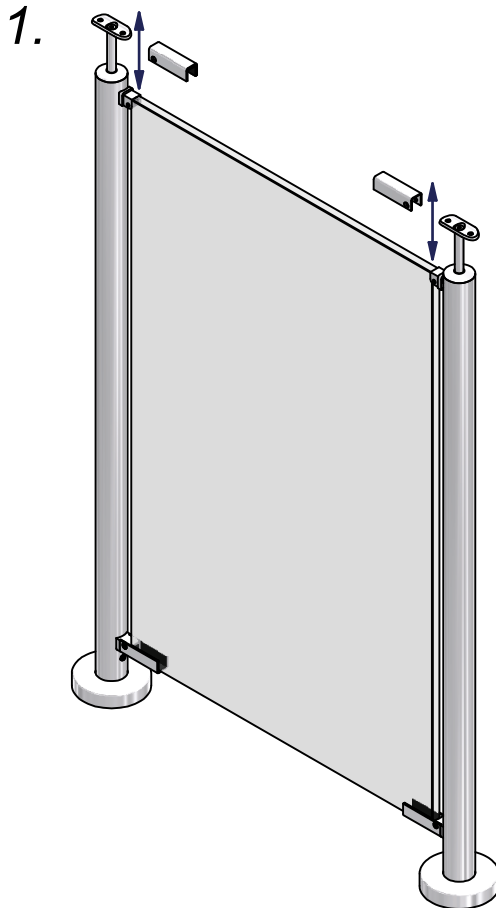


Schritt 4:

Nachdem die Glasscheibe in die unteren CP-Mini eingeschoben wurde, kann nun die Komplettierung des oberen CP-Mini erfolgen.



Montageanleitung für alle CP-Mini Anwendungen (Mounting instruction for all CP-Mini)



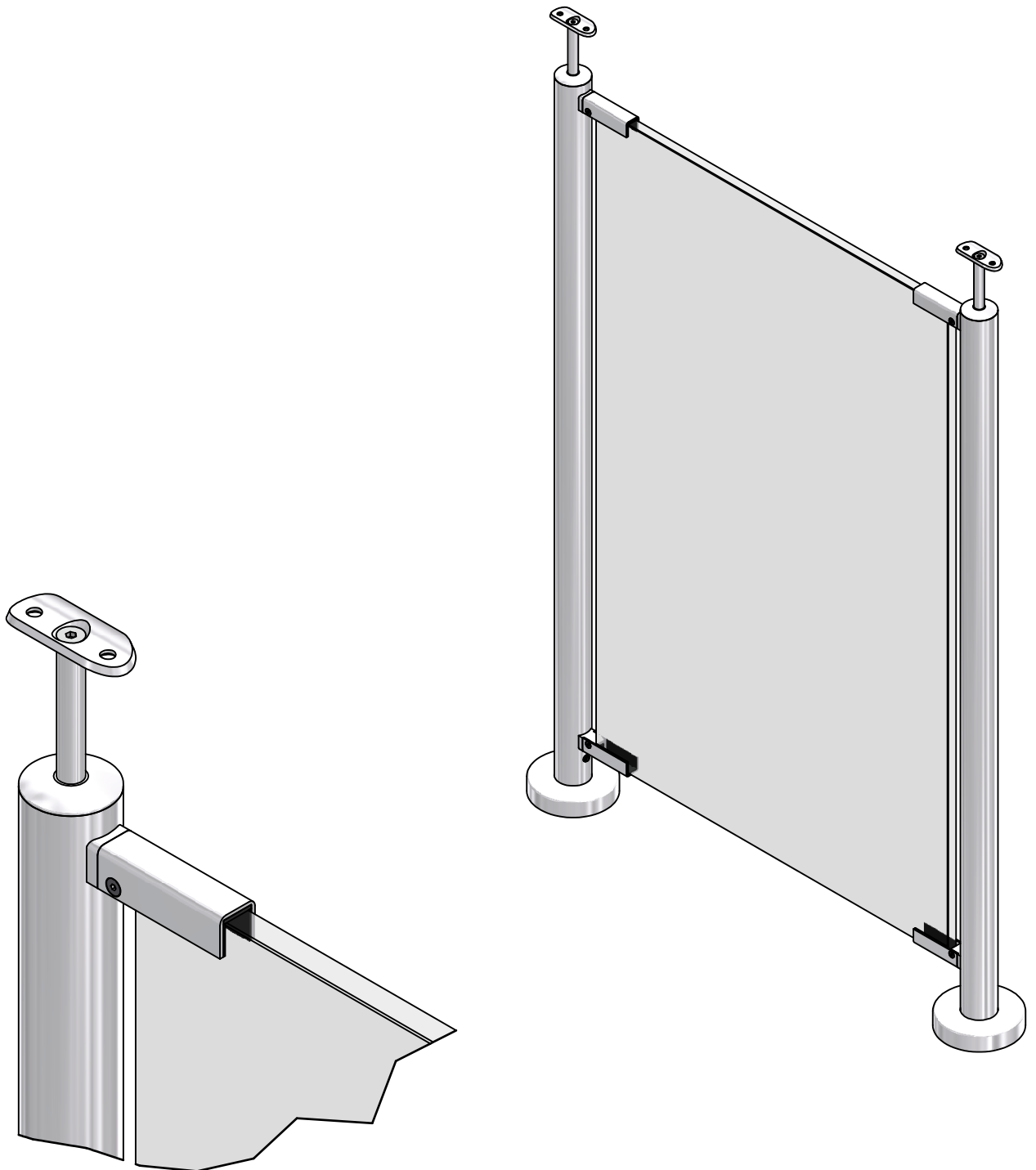
Schritt 5:

Im letzten Arbeitsschritt wird das U-Profil des CP-Mini auf die Glasscheibe gedrückt und mit den beiden mitgelieferten Schrauben M4 mit dem CP-Mini Anschlußklotz fest verschraubt. Dieser Vorgang erfolgt auch auf der gegenüberliegenden Seite.



Montageanleitung für alle CP-Mini Anwendungen

(Mounting instruction for all CP-Mini)



ACHTUNG !!! Die Montage der CP-Mini für schräge Glasscheiben (Artikelnr. 9411VA-9414VA sowie 9421VA-9424VA) kann **"NICHT"** durch Verstellen bzw. Hochklappen des montierten U-Profils realisiert werden.

Nach vollendeter Montage der CP-Mini nochmals alle
Schraubenverbindungen prüfen !!!



Werk I: Eisenstraße 2, D-51545 Waldbröl, Telefon +49(0)2291-9206-0, Telefax +49(0)2291-9206-681

Werk II: Industriestraße 20, 51597 Morsbach, Telefon +49(0)2294-9803-0, Telefax +49(0)2294-9803-881

Internet: www.pauli.de, e-Mail: pauli@pauli.de