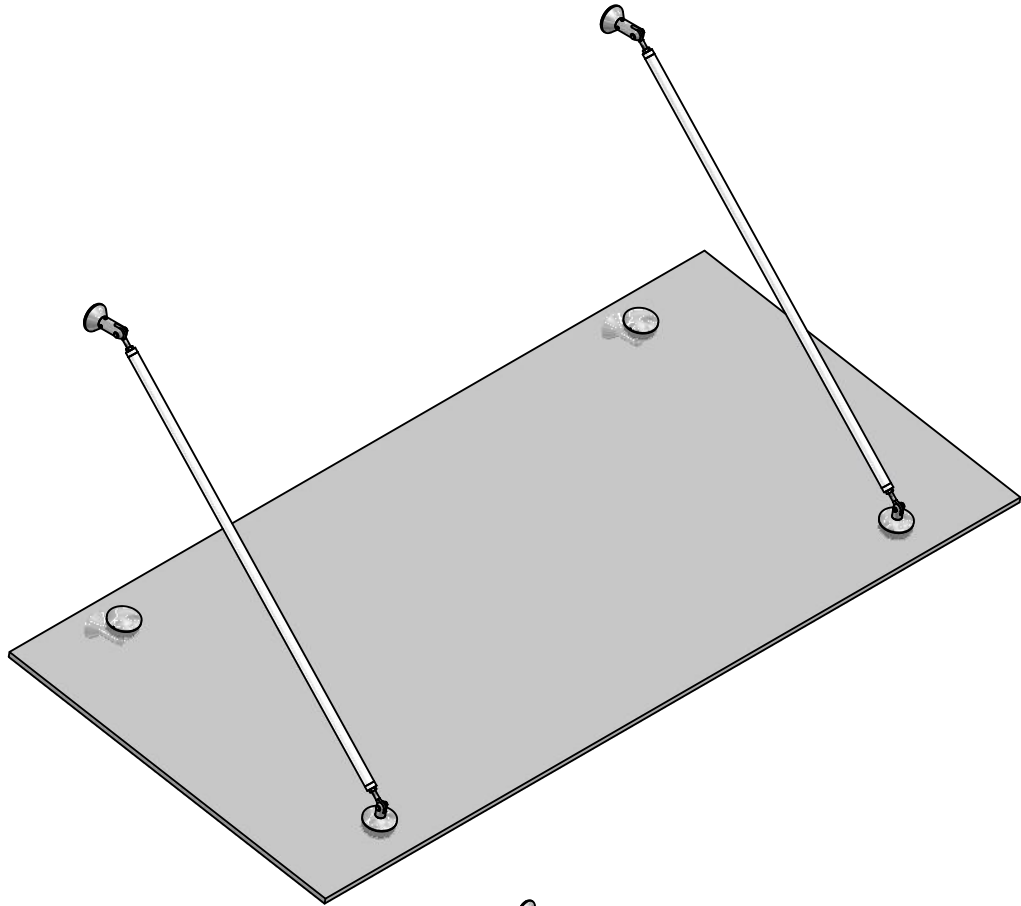


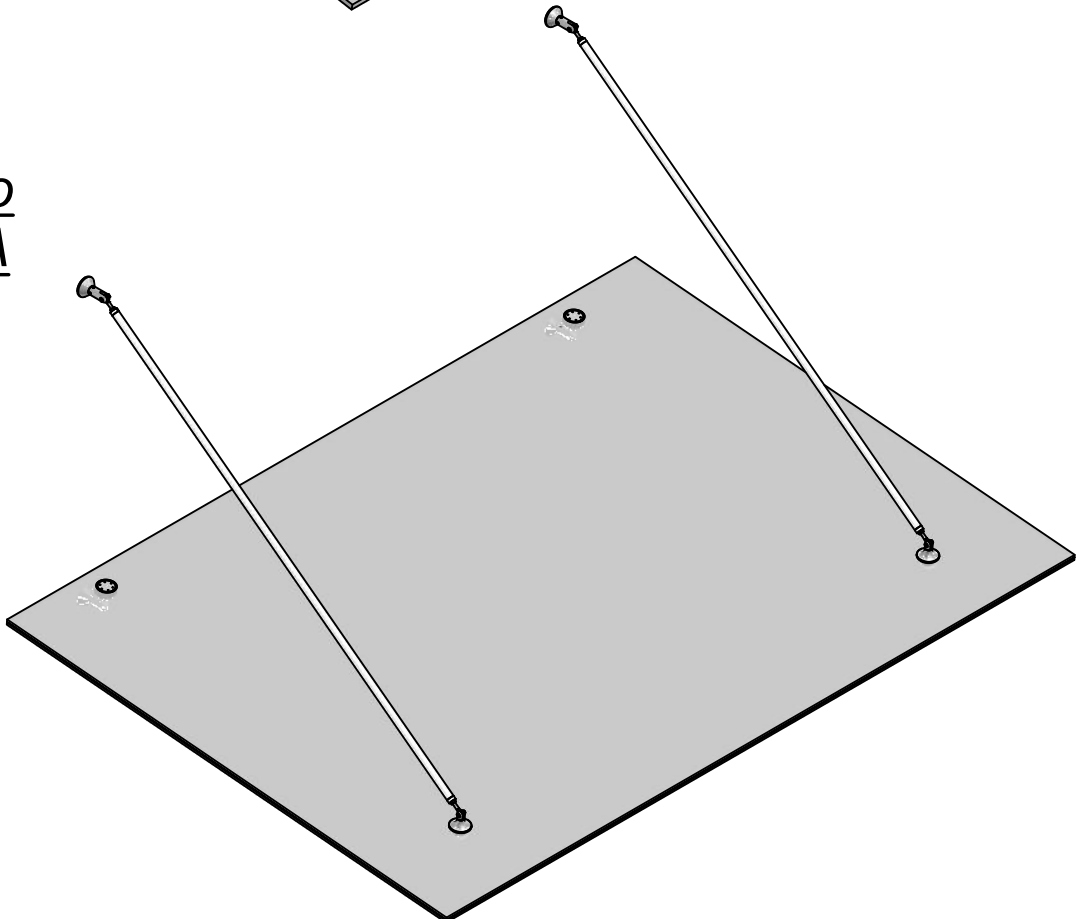


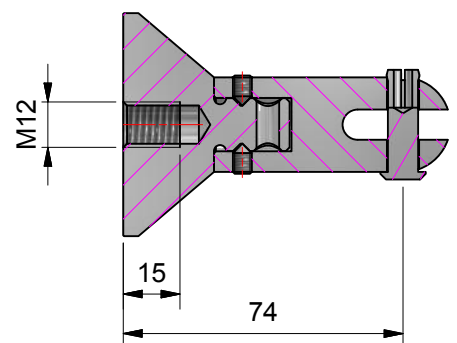
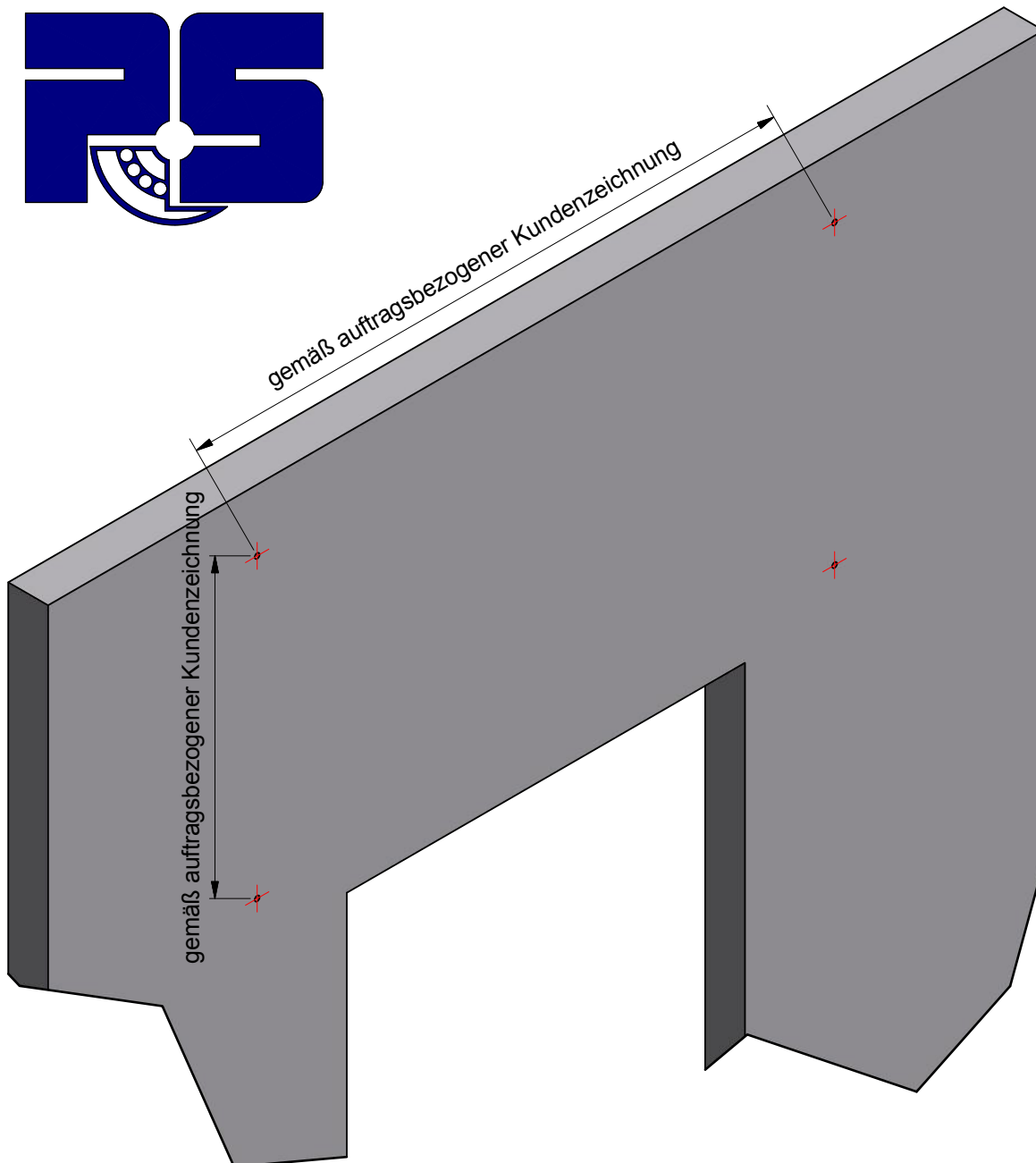
MA 1985VA & 1991VA  
"Informo & Appunto"  
(Montageprinzip für 1991VA ähnlich)

Informo  
1985VA



Appunto  
1991VA





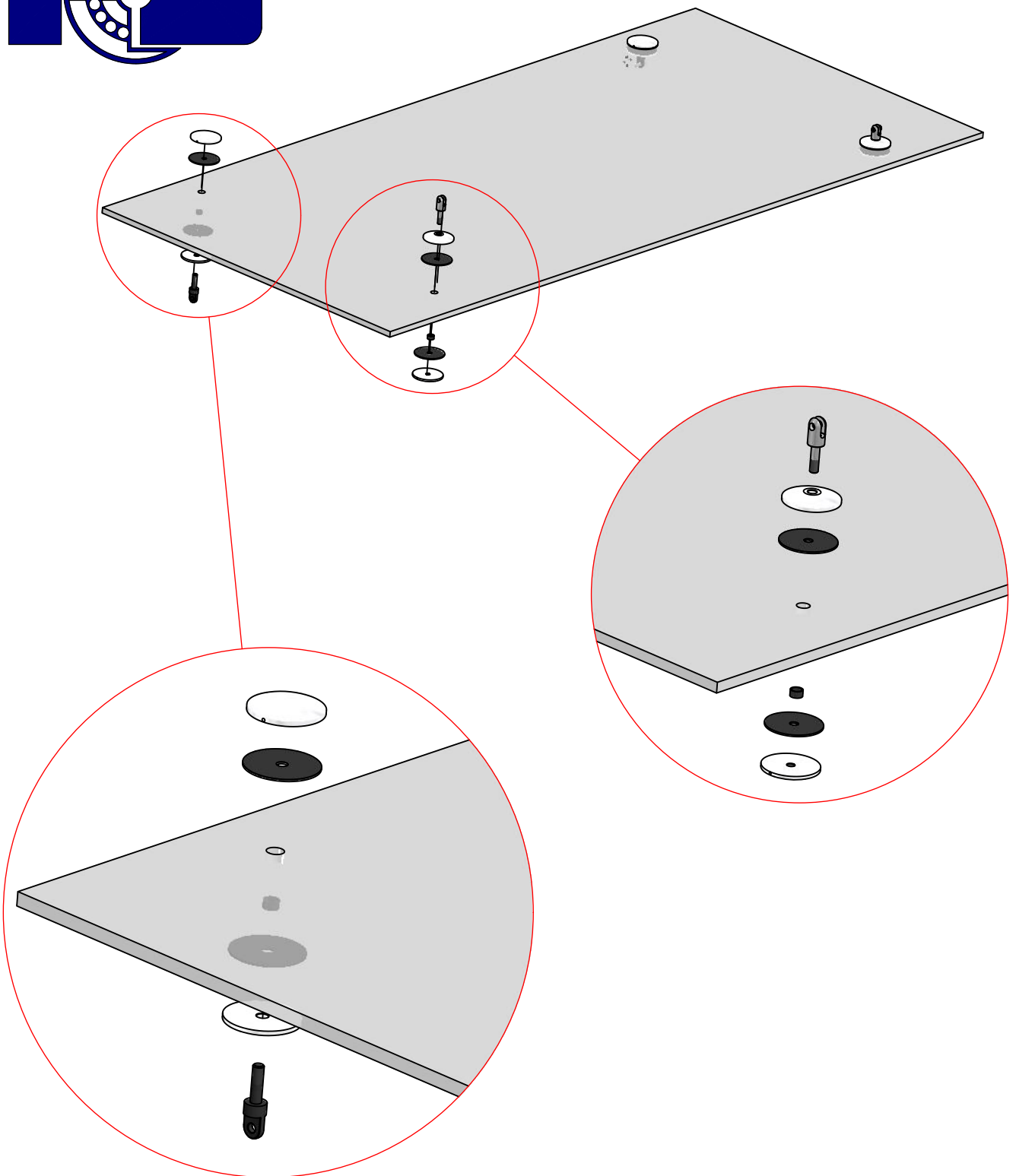
### Vorbereitung zur Montage

Als erstes sollten Sie den Untergrund/Befestigungsgrund klären und gegebenenfalls Auszugsversuche für die Auswahl bestimmter zugelassener Befestigungen, z.B. Zwischenplatten verwenden.

### **Wandbefestigung montieren**

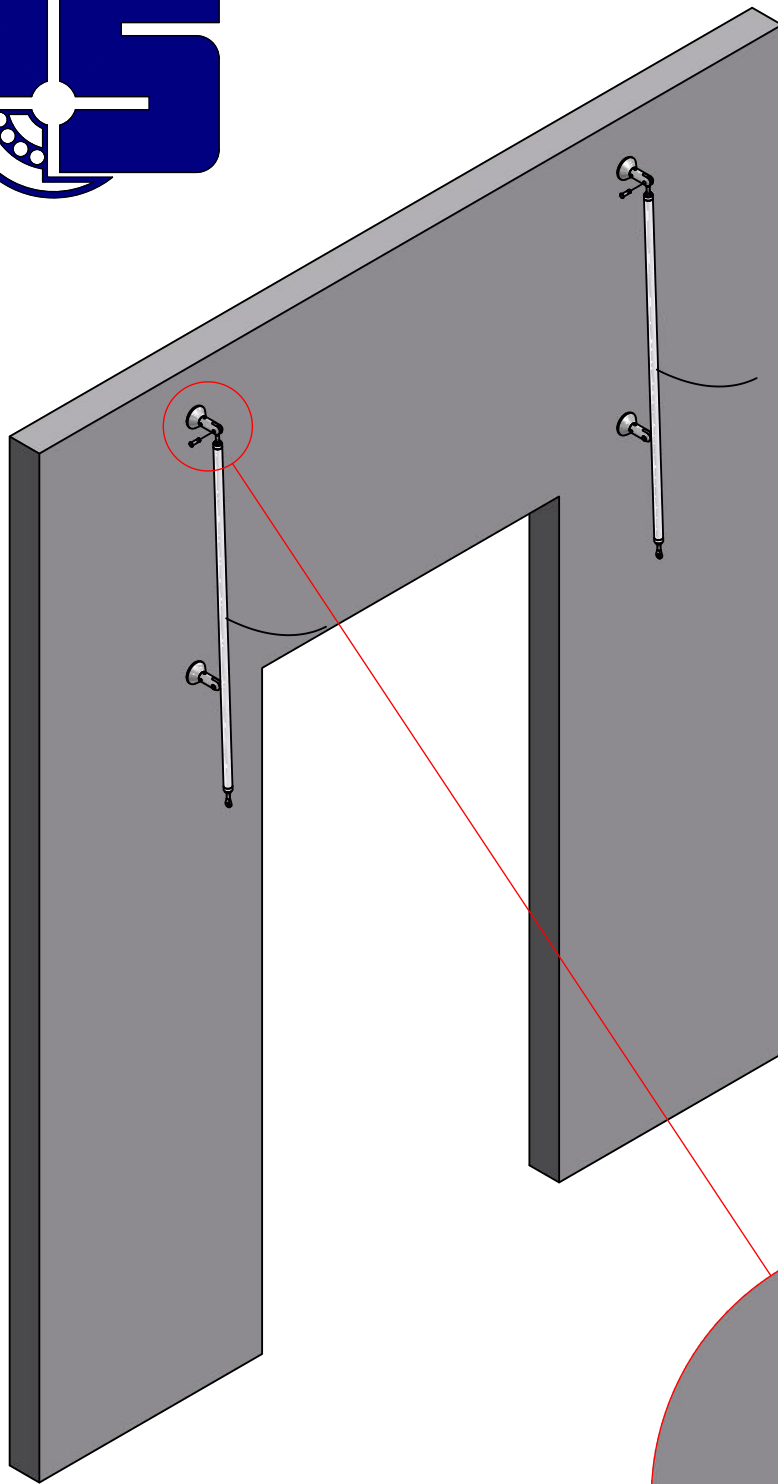
Zunächst zeichnen Sie die Bohrpunkte (s. beiliegender Zeichnung, auftragsbezogen) für die oberen und unteren Wandbefestigungen 1981VA an und bohren die entsprechenden Löcher in die Wand.

**Bitte auf Herstellerhinweise achten.**



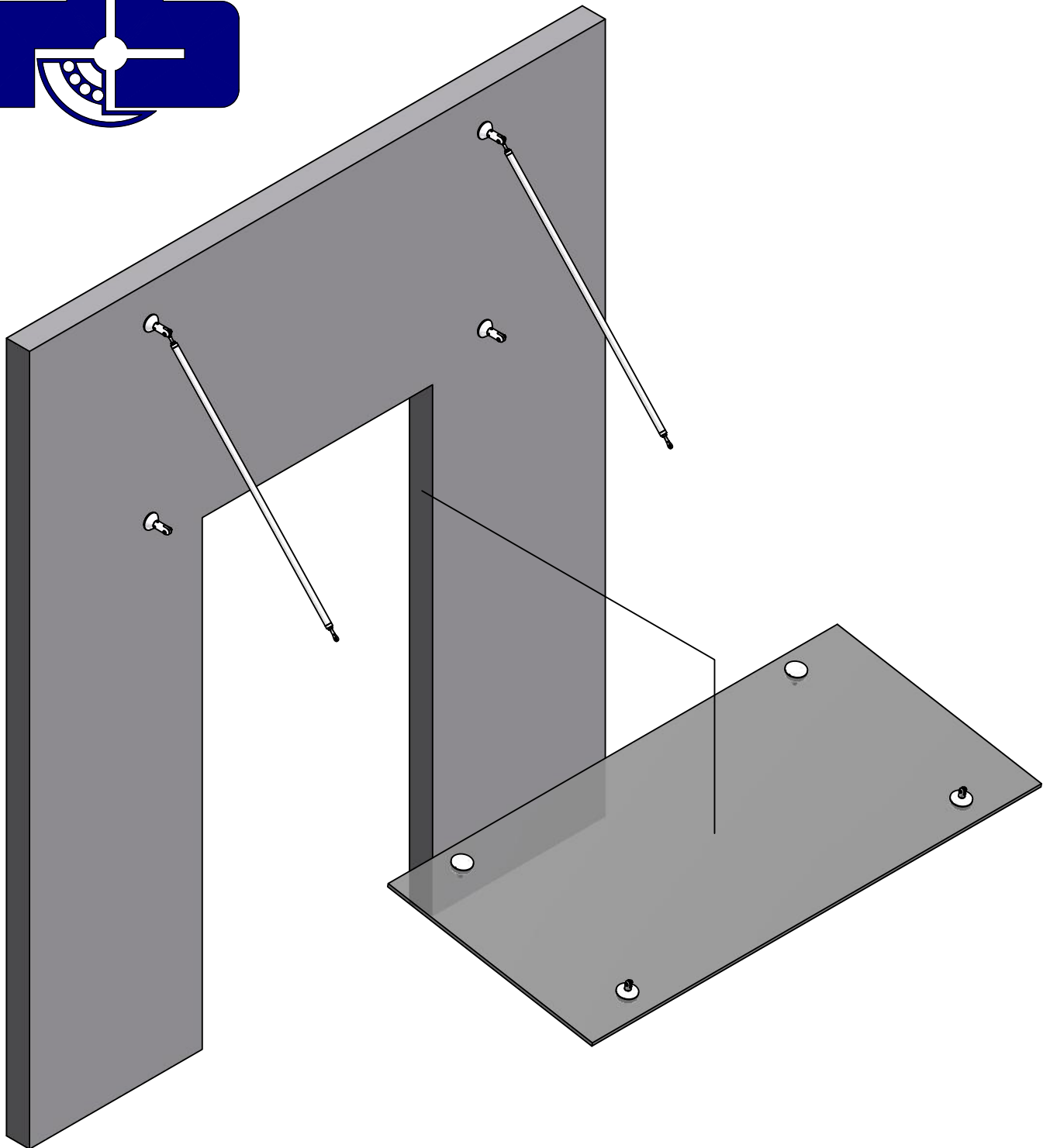
### **Glasplattenhalter montieren**

Die Punkthalter 1986VA und 1927VA wie in den Details abgebildet zusammenbauen und am Glas montieren. Hierbei muss zwingend darauf geachtet werden, dass zwischen Glas und Metall immer ein EPDM-Element montiert ist, da es sonst zum Riß der Glasscheibe kommen kann (z.B. durch zu hohes Anzugsmoment). Achten Sie auch unbedingt auf die richtige Ausrichtung der Gabelköpfe bzw. Öse (90° zur Wand) und ein max. Anzugsmoment von 16 N·m.



### **Zugstange montieren**

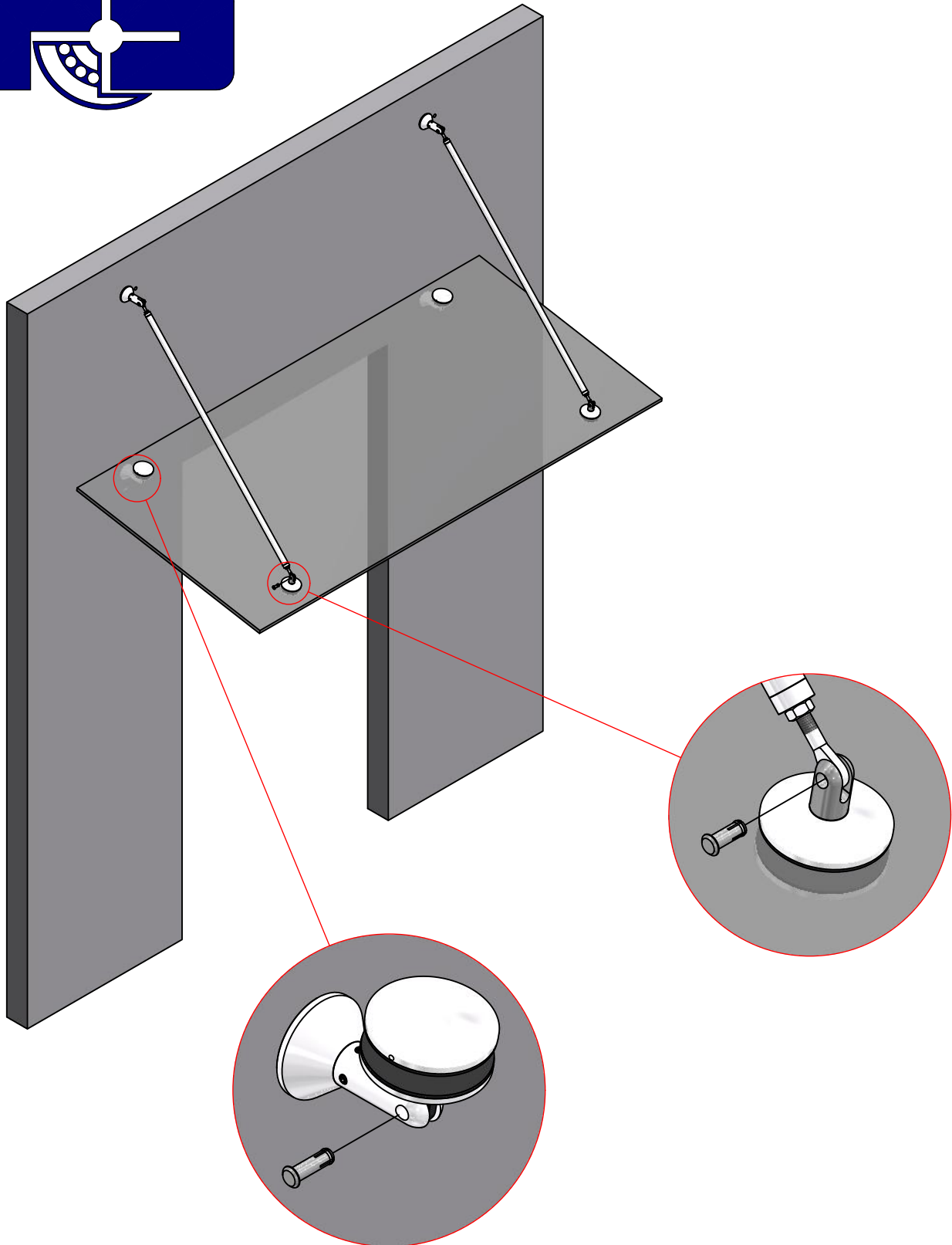
Alle Verbindungen zwischen den Punkthaltern (Gabel oder Öse) und den Zugstangen werden mit einem Sicherungsstift verbunden. Dadurch bleibt die gesamte Konstruktion flexibel. Die Zugstangen (1920VA) werden bis zur Montage der Glasscheibe nur in die oberen Wandhalter eingehangen und jeweils mit einem Sicherungsstift gesichert.



### **Positionieren der Glasscheibe**

Die Glasscheibe kann nun mit den montierten Glashaltern in einem Winkel von ca.90° zur Wand in die unteren Wandbefestigungen (1981VA) eingeführt und mit einem Sicherungsstift gesichert werden. (siehe Blatt Endmontage)

**Achten Sie darauf, dass die Zugstangen beim Hochheben der Scheibe nicht über das Glas kratzen.**



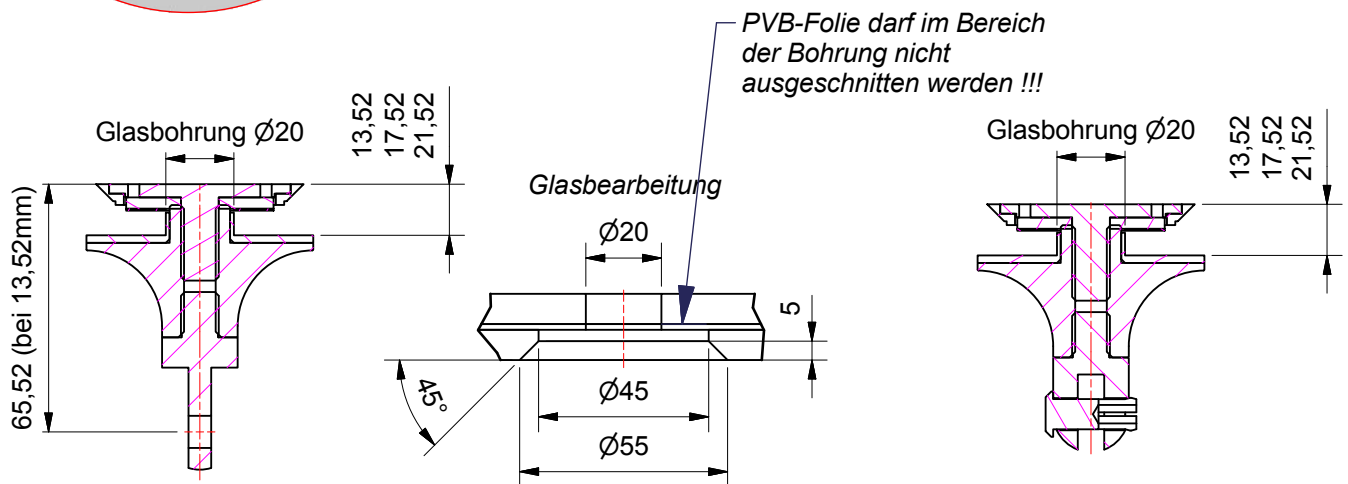
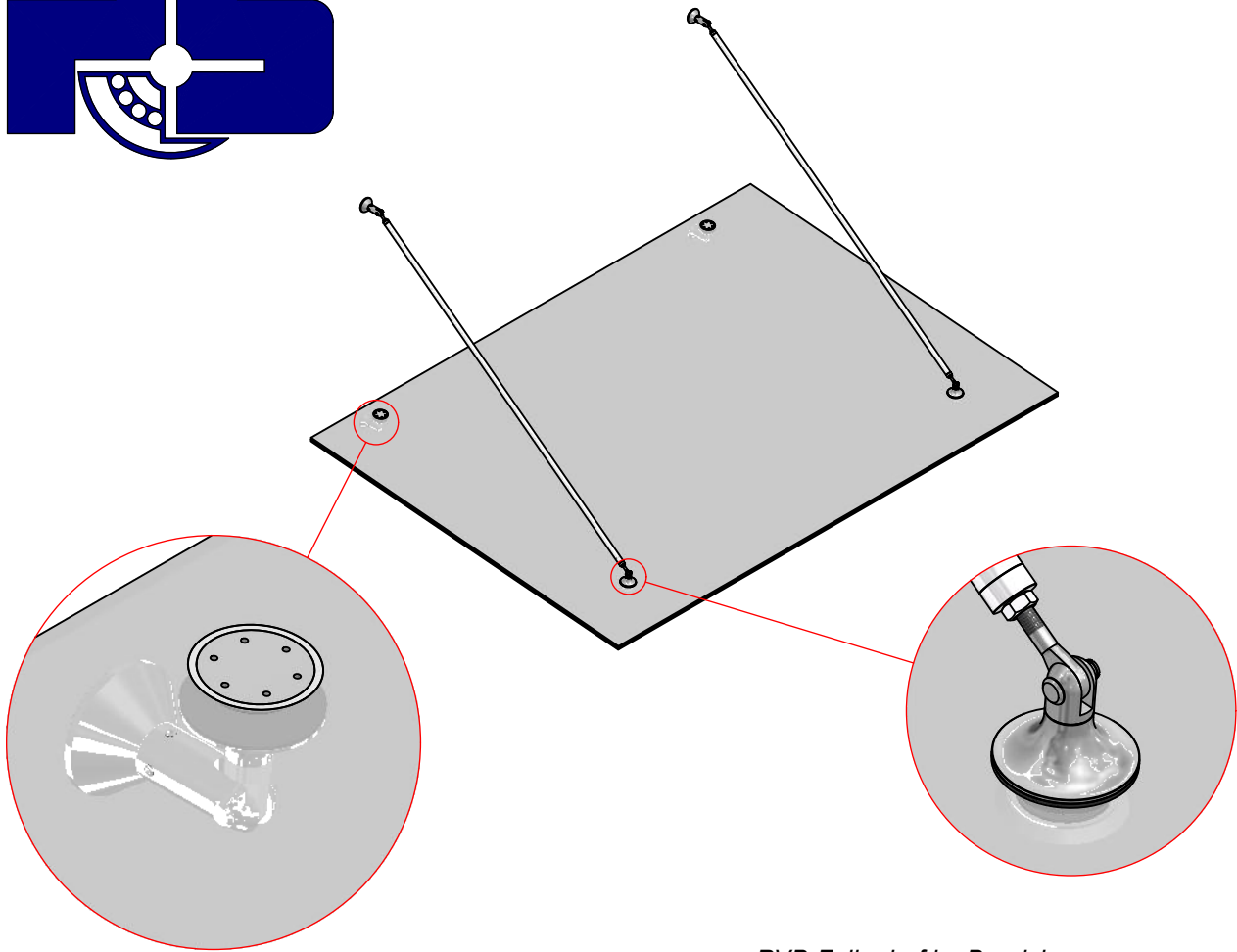
### **Endmontage**

Nachdem die Scheibe positioniert wurde, müssen die Gabeln und Ösenverbindungen mittels Sicherungsstift gesichert werden (siehe Detailansicht). Nun werden die Zugstangen in die vorderen Glashalter eingehangen und ebenfalls mit einem Sicherungsstift gesichert (siehe Detailansicht).

**Achten Sie darauf, dass die Zugstangen nicht über die Glasscheibe kratzen.**



# MA 1991VA "Appunto"-Zusatz



## **Allgemeine Informationen:**

Die Vordächer Informo "1985VA" und Appunto "1991VA" unterscheiden sich lediglich im Bereich der Punkthalter. Bei dem Vordach Informo werden erhabene Punkthalter Artikel-Nr. 1926VA/1927VA verwendet, jedoch kommt es beim Vordach Appunto zum Einsatz von sog. Senkpunkthaltern Artikel-Nr. 1996VA/1997VA. Durch die Verwendung der Senkpunkthalter erhält man ein flächenbündiges Erscheinungsbild.

## **Zur Montage**

Die Montage des Vordaches Appunto erfolgt nach dem selben Aufbauprinzip wie das eines Informodaches. Lediglich zur Montage der Punkthalter Artikel-Nr. 1996VA/1997VA benötigt man einen Stirnlochschlüssel. Außerdem muss bei Aufbau eines Appunto Vordaches darauf geachtet werden, dass hier eine besondere Glasbearbeitung im Bereich der Punkthalter notwendig ist. Glasbearbeitungsskizze beachten !!!



**Bitte die Übereinstimmungserklärung ausfüllen und dem Bauherren übergeben!**  
*Please, fill in the conformity description and hand it over to the building owner!*

**Übereinstimmungserklärung des Montageunternehmens/**  
*Conformity description of the assembling company*

Ergänzend zum Übereinstimmungsnachweis des Herstellers der Haltekonstruktion und der VSGScheiben, muss vom Montageunternehmen eine schriftliche Übereinstimmungserklärung erfolgen, dass die Ausführung des Vordachsystems den Bestimmungen dieser allgemeinen bauaufsichtlichen Zulassung entspricht und die Montage entsprechend der Montageanleitung der Firma Pauli + Sohn GmbH erfolgt ist.

*In addition to the conformity verification of the manufacturers of the wall mounts and the laminated safety glass panels, the assembling company has to make a conformity description in written form, stating that the construction of the canopy system is in accordance with the regulations of the national technical approval and that it has been assembled according to the assembly instruction of Pauli + Sohn GmbH.*

**Ausführung entsprechend der Montageanleitung durchgeführt./**  
*The construction has been carried out in accordance with the assembly instruction.*

---

Datum, Ort/  
*Date, place*

---

Stempel/Unterschrift des Montageunternehmens/  
*stamp/signature of the assembling company*

**Empfangsbestätigung**  
*Notice of receipt*

---

Datum, Ort  
*Date, place*

---

Stempel/Unterschrift des Bauherren/Verantwortlichen  
*stamp/signature of the building owner/Person in charge*