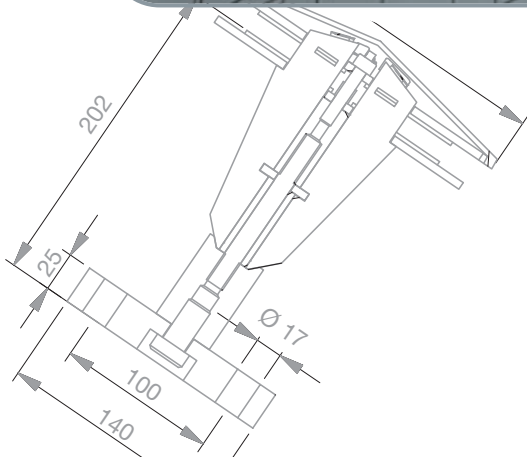


Dubai

Fassadenhalter/*fix point fixtures for facade*



Technische Informationen
technical information



Pauli + Sohn GmbH
Beste Verbindungen



Von der Natur lernen *Learning from nature*

In der Wüste können durch natürliche Prozesse Sandrosen entstehen, diese aus einfachen Platten gebildeten natürlichen Kunstwerke sind von faszinierender Schönheit.

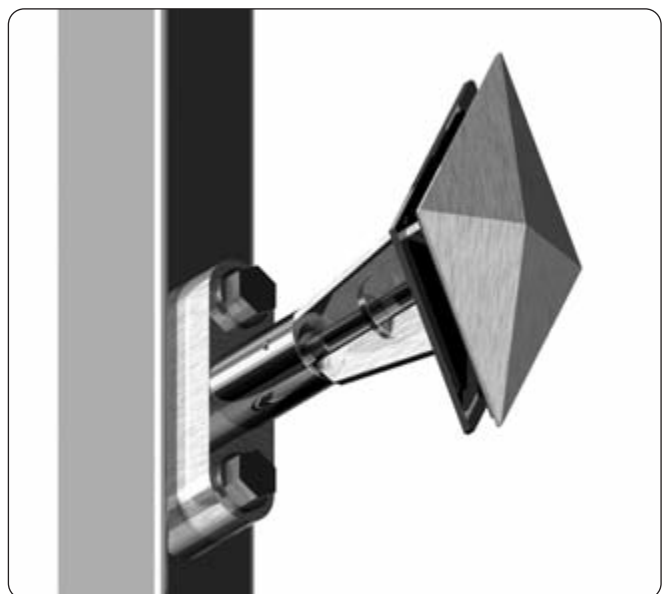
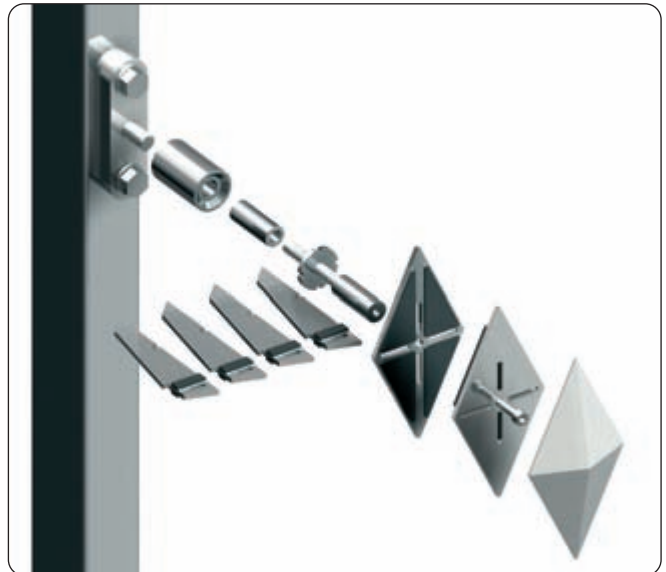
Es ist gelungen, mittels moderner Lasertechnik aus Edelstahlblechen die flächigen Elemente des Fassadenhalters zu entwickeln. Durch unterschiedliche Abschlusskappen kann der Halter seine Gestalt ändern, wie dies auch beim Vorbild in der Natur zu beobachten ist.

Neben dem absolut neuen Design bietet die bislang hier nicht gekannte Konstruktionstechnik den großen Vorteil, dass die Gläser keine Bohrungen aufweisen.

In the desert sand roses are the result of natural process. These work of art, build of single plates, are of fascinating beauty. According to this model we developed this new façade fixing with modern techniques of laser processing. We applied this construction principle for stainless steel.

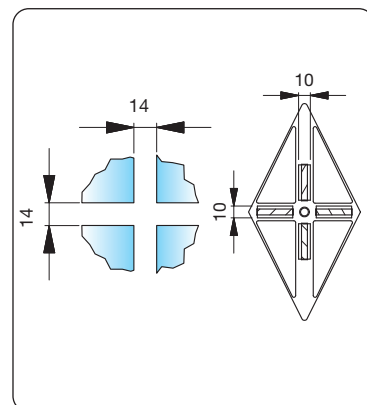
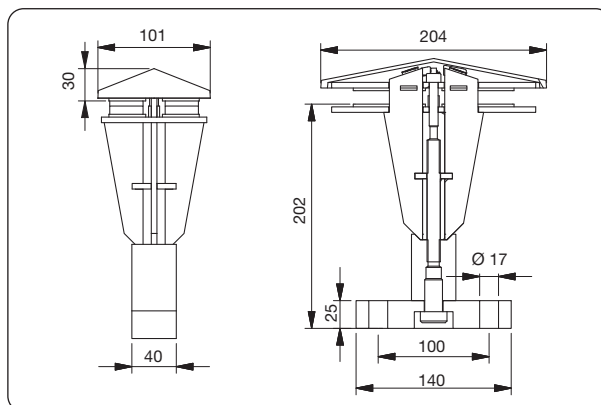
By applying different front caps the fixing can change its shape like the model in nature.

In addition to the new design this very new construction principle has the great advantage that the glass panes have no bore holes.

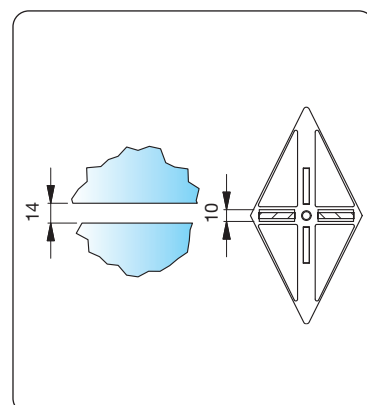
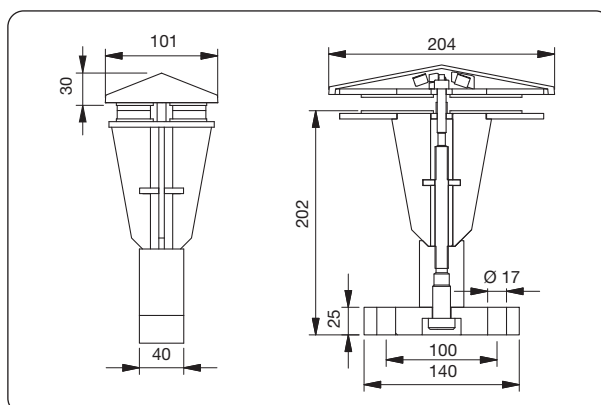
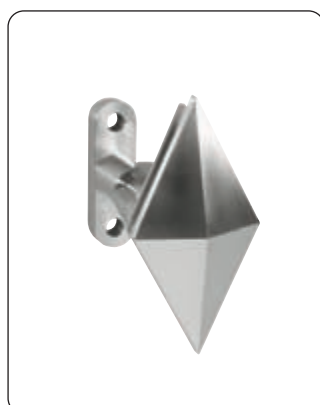


Technische Informationen

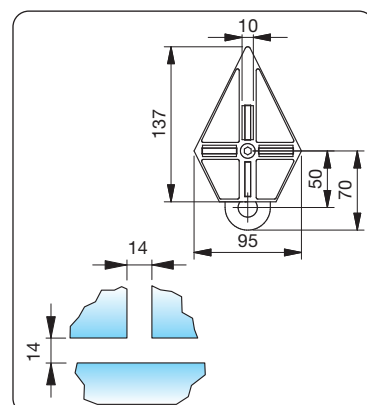
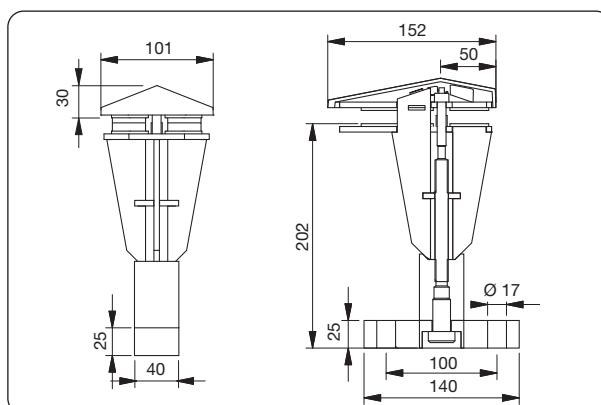
technical information



Artikel-Nr. article-no.	Material material	Artikelbezeichnung article name	Glasdicke glass thickness	Anmerkung comment	Glasart glass type
7595	VA	Fassaden-Halter, Dubai fixtures for facade, Dubai	8-12 mm	4-fach Glasaufnahme 4-way fixing	ESG-H, VSG aus ESG, VSG aus TVG



Artikel-Nr. article-no.	Material material	Artikelbezeichnung article name	Glasdicke glass thickness	Anmerkung comment	Glasart glass type
7596	VA	Fassaden-Halter, Dubai fixtures for facade, Dubai	8-12 mm	2-fach Glasaufnahme 2-way fixing	ESG-H, VSG aus ESG, VSG aus TVG



Artikel-Nr. article-no.	Material material	Artikelbezeichnung article name	Glasdicke glass thickness	Anmerkung comment	Glasart glass type
7597	VA	Fassaden-Halter, Dubai fixtures for facade, Dubai	8-12 mm	Endaufnahme end fixing	ESG-H, VSG aus ESG, VSG aus TVG



Sicherheit safety

Die DIN 18516-T4 gilt für hinterlüftete Außenwandverkleidungen aus ESG-H. Die Lagerung des Glases ist punktförmig ohne Bohrungen. Es ist bei Einhalten der Anwendungsbedingungen keine Zustimmung im Einzelfall erforderlich! Unser Dubai-Halter ist konform mit der DIN 18516-T4. Bei Verwendung von VSG kann die TRPV herangezogen werden.

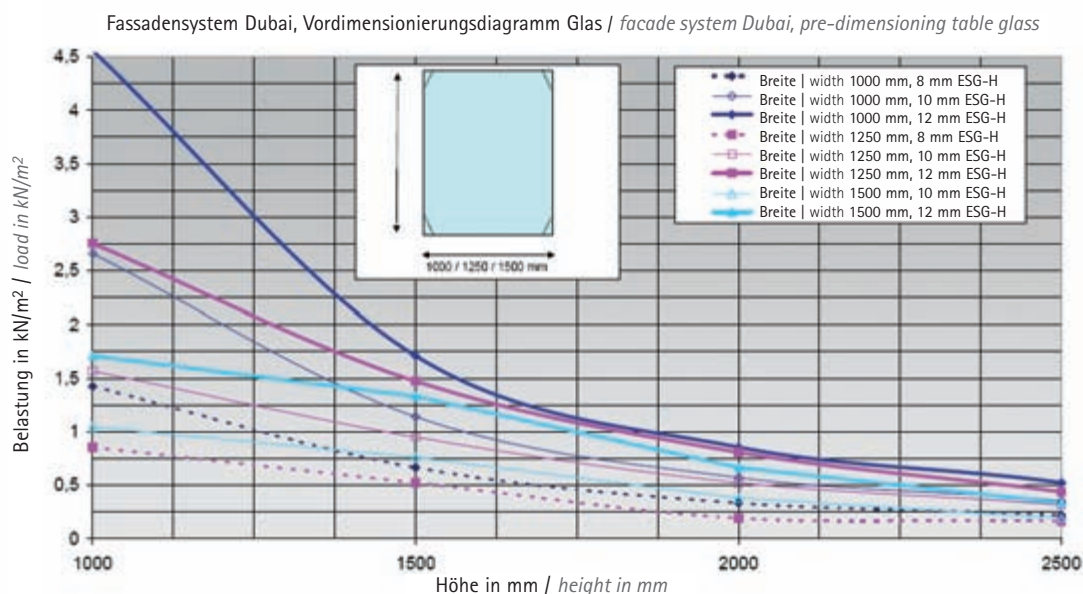
DIN 18516-T4 applies to rear-ventilated external wall cladding made of tempered safety glass that has undergone heat soak testing. The glass is point-fixed without borings. Individual approval is not required if the conditions of use are adhered to. Our Dubai fixing complies with DIN 18516-T4. The TRPV can be used if laminated safety glass is to be used.

Vordimensionierungsdiagramme:

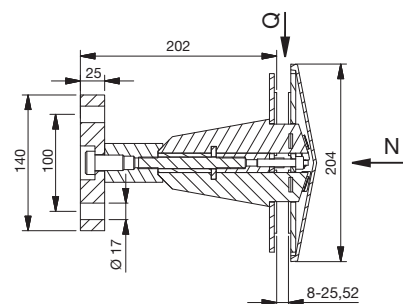
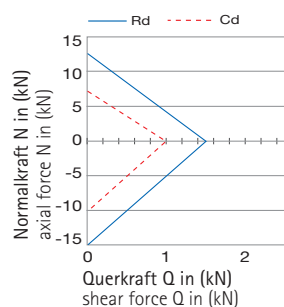
Das nachfolgende Diagramm hilft Ihnen bei einer ersten Dimensionierung der Glasdicken.

Design tables:

The following design-table helps you for first dimensions and glass thickness.



Versuchsaufbau / test set-up



Werk I:
Eisenstraße 2
D-51545 Waldbröl
Telefon: +49 (0) 22 91-92 06-0
Telefax: +49 (0) 22 91-92 06-681
Internet: www.pauli.de

Werk II:
Industriestraße 20
D-51597 Morsbach
Telefon: +49 (0) 22 94-98 03-0
Telefax: +49 (0) 22 94-98 03-881
e-Mail: pauli@pauli.de

