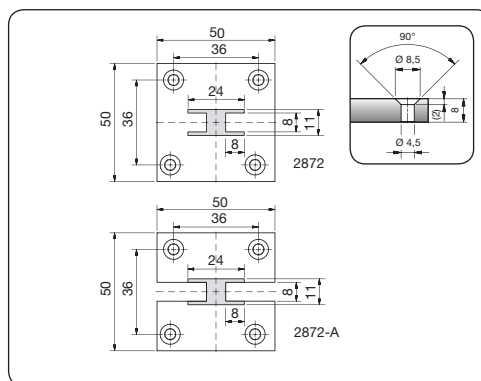
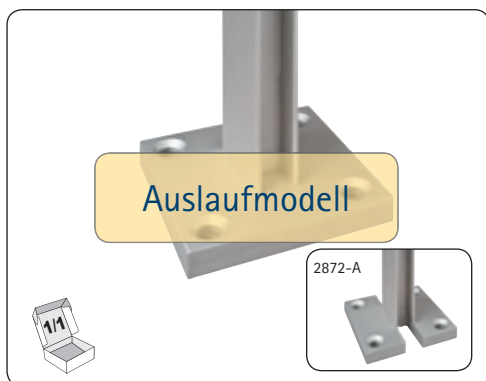




## Trennwand-Mittelstütze



Art. Nr.: 2872 | 2872-A

Trennwand-Mittelstütze

Höhe 150 - 1000 mm, jeweils um 50 mm steigend

Plattendicke  ≤ 8 mm

Wichtig: + Toleranz nicht möglich

Material/Oberfläche: E = Aluminium

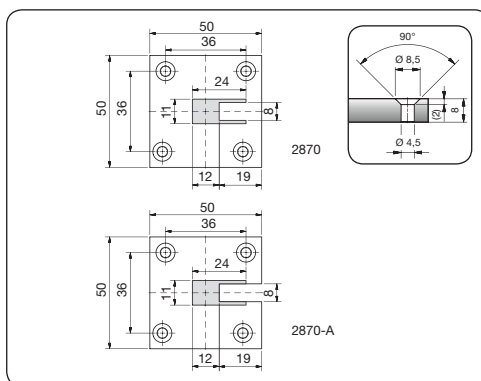
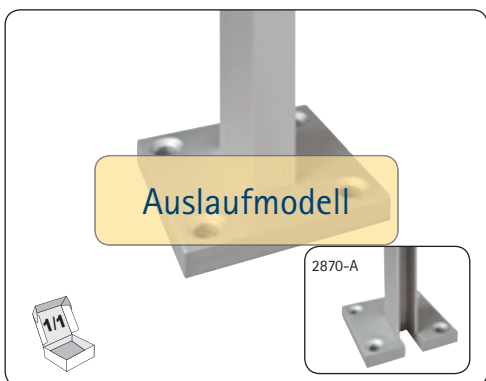
2872

2872-A mit Ausklinkung



E6/EV1

## Trennwand-Endstütze



Art. Nr.: 2870 | 2870-A

Trennwand-Endstütze

Höhe 150 - 1000 mm, jeweils um 50 mm steigend

Plattendicke  ≤ 8 mm

Wichtig: + Toleranz nicht möglich

Material/Oberfläche: E = Aluminium

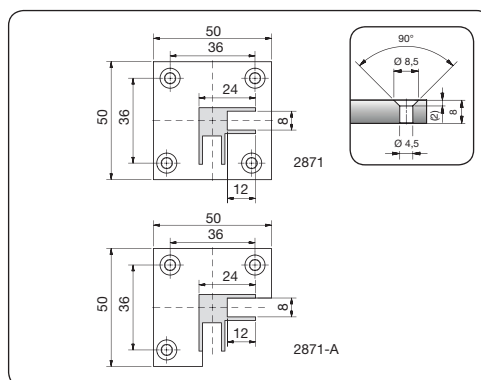
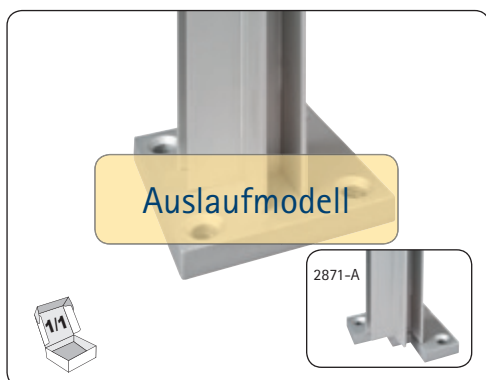
2870

2870-A mit Ausklinkung



E6/EV1

## Trennwand-Eckstütze



Art. Nr.: 2871 | 2871-A

Trennwand-Eckstütze

Höhe 150 - 1000 mm, jeweils um 50 mm steigend

Plattendicke  ≤ 8 mm

Wichtig: + Toleranz nicht möglich

Material/Oberfläche: E = Aluminium

2871

2871-A mit Ausklinkung



E6/EV1

Bei Bestellung bitte die Länge angeben!