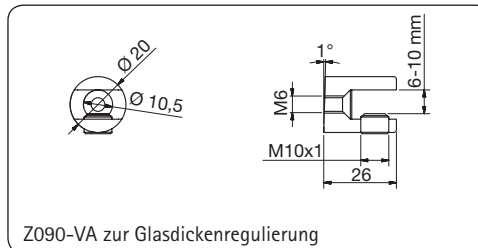




## ■ Glasplattenträger aus Edelstahl (VA)

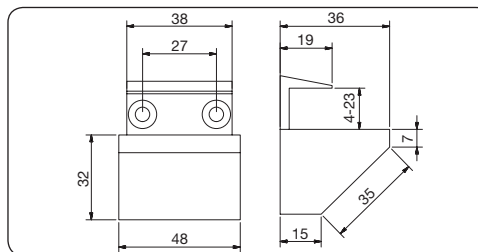


Z090-VA zur Glasdickenregulierung

### Tragfähigkeit:

max. a	e1	e2	e3	
	100 mm	200 mm	300 mm	
300 mm	7,5 kg	3,75 kg	2,5 kg	6 mm

a = Abstand Glasplattenhalter, e = Ausladung



### Tragfähigkeit:

max. a	e1	e2	e3	
	100 mm	200 mm	300 mm	
500 mm	30,0 kg	15,0 kg	10,0 kg	6 mm

a = Abstand Glasplattenhalter, e = Ausladung

Art. Nr.: 2877

Glasplattenträger

1 Befestigungsbohrung M6 und zusätzlicher Senkung für M5-Senkkopfschraube

Plattendicke: 6-10 mm

Material/Oberfläche VA = Edelstahl



VA1



VA2

Inklusive Z090

Zubehör 2878, 2879

Art. Nr.: 4938

Regalbodenträger, stufenlos verstellbar

2 Befestigungsbohrungen Ø 5,3 mm für Senkkopfschrauben

Plattendicke: 4-23 mm

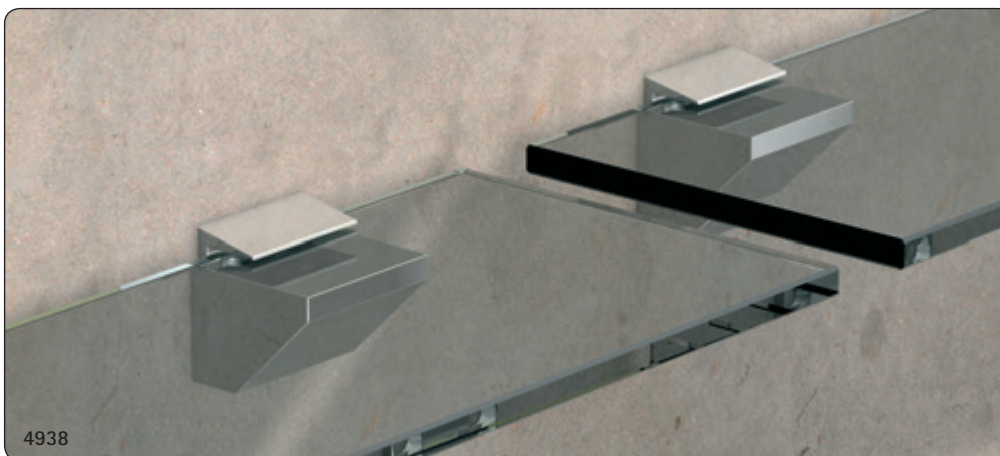
Material/Oberfläche VA = Edelstahl



VA1



VA2



4938