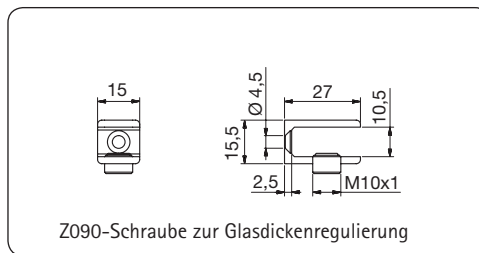
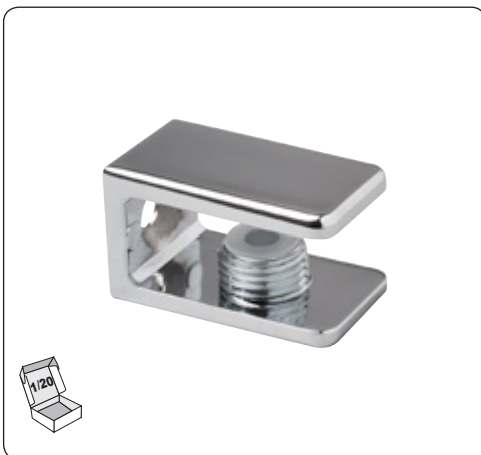




■ Glasplattenträger aus Zink (ZN - ZAMAK®)



Z090-Schraube zur Glasdickenregulierung

Tragfähigkeit:

max. a	e1	e2	e3	
	100 mm	200 mm	300 mm	
300 mm	4,5 kg	2,25 kg	1,5 kg	6 mm

a = Abstand Glasplattenhalter, e = Ausladung

Art. Nr.: 2886

Glasplattenträger

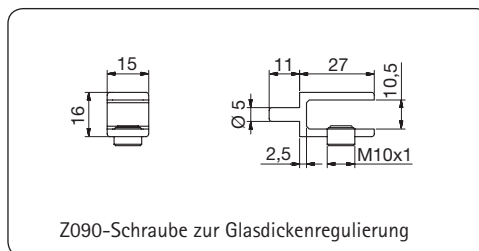
1 Befestigungsbohrung Ø 4,5 mm
für Senkkopfschraube

Plattendicke: 6–10 mm

Material/Oberfläche ZN = Zink



Inklusive
Z090



Z090-Schraube zur Glasdickenregulierung

Tragfähigkeit:

max. 8 kg

Ergebnisse beziehen sich auf die Verwendung von 4 Haltern.
Die Glasplattenträger sind gegenüberliegend zu verbauen.

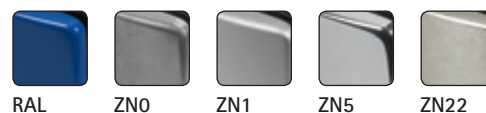
Art. Nr.: 2887

Glasplattenträger

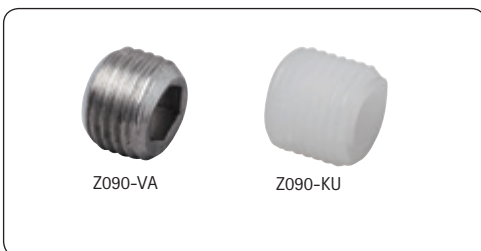
mit Zapfen Ø 5 x 11 mm Länge, für Lochwände

Plattendicke: 6–10 mm

Material/Oberfläche ZN = Zink

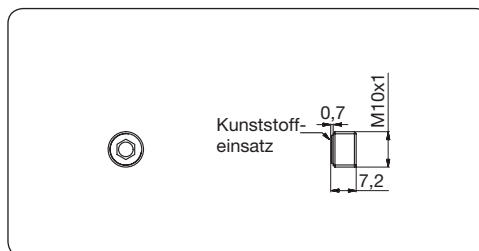


Inklusive
Z090



Z090-VA

Z090-KU



Kunststoff-
einsatz

Art. Nr.: Z090-VA

Gewindestift M10x1x7 mit Kunststoffeinsatz

Material/Oberfläche VA = Edelstahl

Art. Nr.: Z090-KU

Gewindestift M10x1x8

Material/Oberfläche KU = Kunststoff