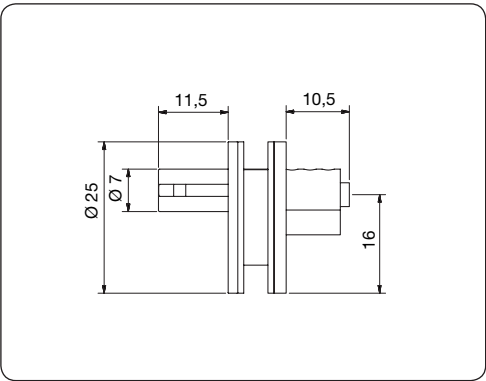
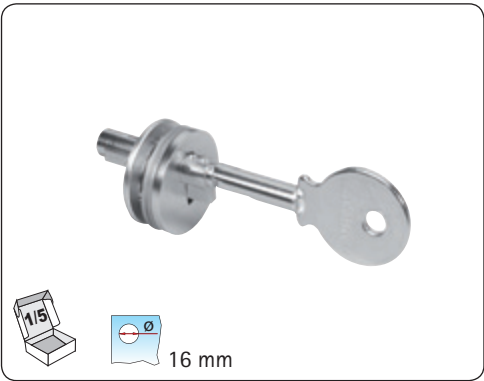




Zubehör

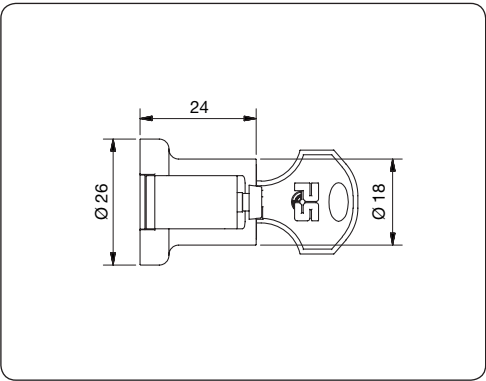
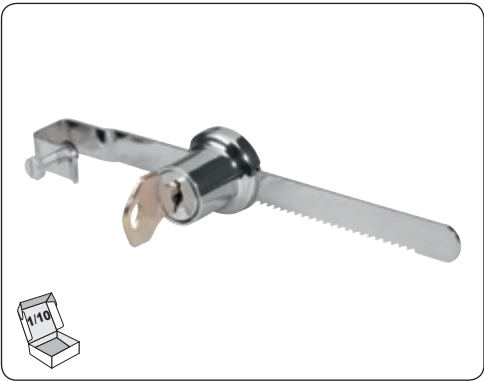


Art. Nr.: 2922	
Glasschiebetürschloß mit zwei Schlüsseln und Zylindersperrerr	
2922-G	gleichschließend
2922-V	verschiedenschließend
Glasbohrung:	Ø 16 mm
Plattendicke	6 mm

Material/Oberfläche	KU = Kunststoff
---------------------	-----------------



KU6



Art. Nr.: 2930	
Glasschiebetürschloß mit Zahnstange 125 mm lang zum Aufklemmen, zwei Schlüssel	
2930-G	gleichschließend
2930-V	verschiedenschließend
Plattendicke	2-8 mm

Material/Oberfläche	ZN = Zink
---------------------	-----------



ZN3