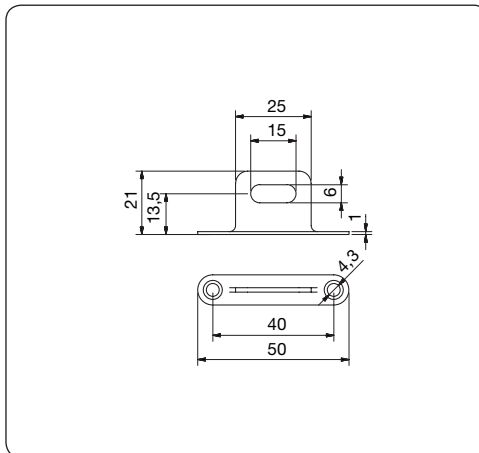
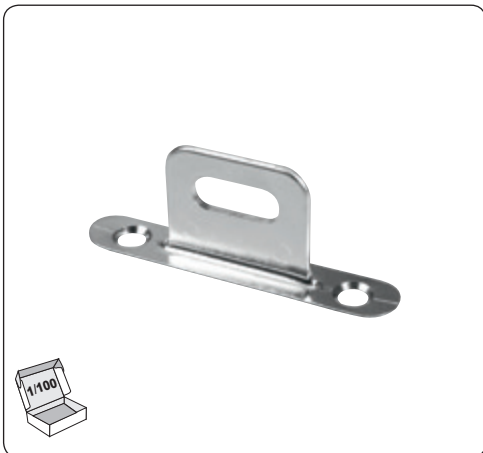




■ Schiebetürbeschlag Modell 2100



Art. Nr.: 2962

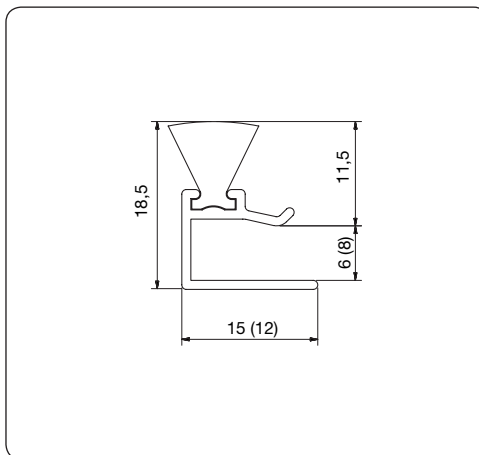
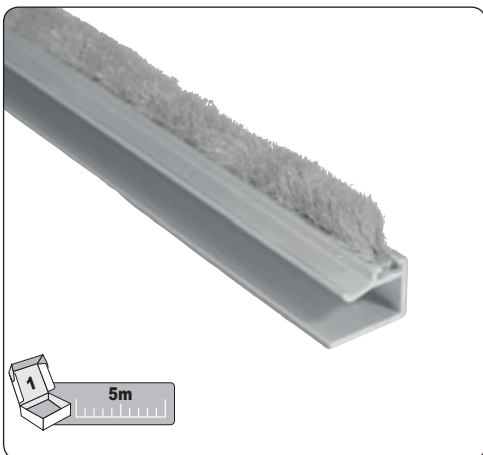
Aushängesicherung (Diebstahlsicherung)

Material/Oberfläche

ZN = Zink



ZN1



Art. Nr.: 2964

Staubschutzleiste mit grauen Haarborsten

Plattendicke



6 mm

Art. Nr.: 2965

Staubschutzleiste mit grauen Haarborsten

Plattendicke



8 mm

Material/Oberfläche

E = Aluminium



E6/EV1