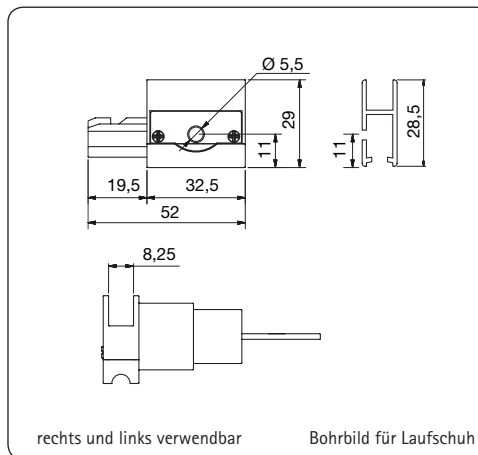
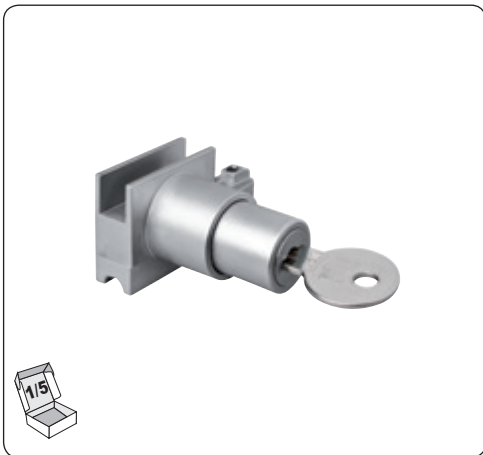




■ Schiebetürbeschlag Modell 2100



Art. Nr.: 2116

Laufschuhschloß mit zwei
Schlüsseln, ausgeklinkt

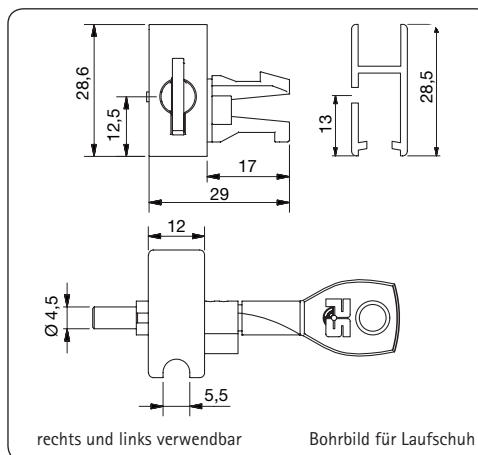
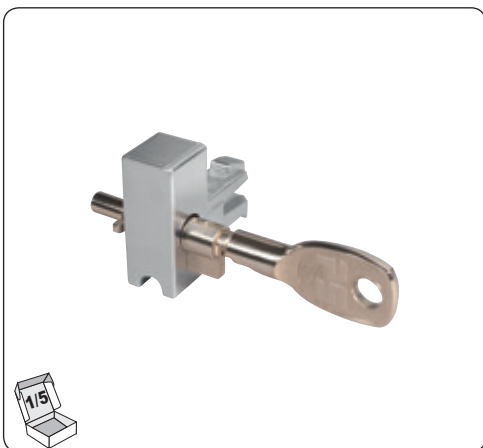
2116-G gleichschließend

2116-V verschiedenschließend

Material/Oberfläche ZN = Zink



ZN1



Art. Nr.: 2107

Sicherheits-Laufschuhschloß
mit zwei Schlüsseln und Zylindersperrerr

2107-G gleichschließend

2107-V verschiedenschließend

Material/Oberfläche KU = Kunststoff



KU6