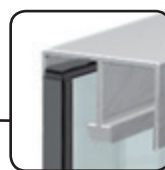
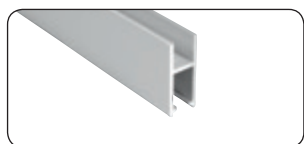
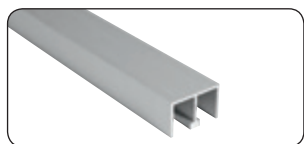




## ■ Schiebetürbeschlag Modell 2100 - für Plattendicke 5–8 mm



### Technische Angaben

Maximale Belastung pro Flügel

2 x 2103 ST8 = ca. 25 kg

4 x 2103 ST8 = ca. 50 kg

Berechnung des Glasmaßes  
ohne Klemmprofil:

Einbauhöhe - 31 mm = Glasmaß

